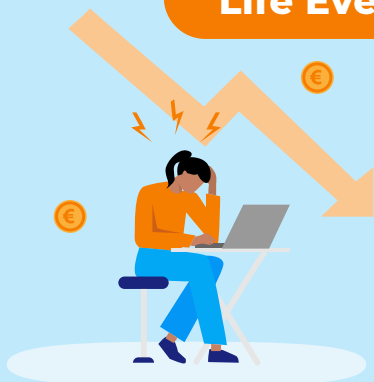


Ik word werkloos



Partners

Extern

- Werkgevers voor begeleiding bij ontslag
- UWV voor aandacht voor financiële component bij instroom WW →
- Regionale mobiliteitsteams

Intern binnen je gemeente

- Beleid en uitvoering Participatiewet
- Accountmanager ondernemers
- Sociaal Raadslieden / Juridisch Loket



Waarom kies je voor dit life event?

Wat zeggen de cijfers?

- 3,4% van beroepsbevolking is werkloos. →
- 240.000 mensen stromen per jaar in WW. →
- 1,5% maakt volgens CBS dit life event door per jaar. →
- Mensen die werkloos worden hebben grotere kans op schulden. →
- Kijk naar cijfers van je eigen gemeente. →



Meer info over cijfers:

- Rapportage van het NJI over jeugdwerkloosheid. →
- Wie heeft schuld (UWV) →
- CPB onderzoek →
- Regio in beeld →



Wat bestaat er al?

- Nibud geldplan werkloos →
- Wijzer in geldzaken checklist ontslag →
- Checklist Werkloos Rijksoverheid →
- Steffie met laagdrempelig uitleg in een video →
- Minder uren werken, gebruik dan de WerkUrenBerekenaar →



Voorbeelden

- Gemeente Ooststellingwerf heeft veel informatie op de eigen website. →
- De gemeente Nijmegen geeft voorlichting bij het UWV en het werkbedrijf over signaleren en doorverwijzen van inwoners met schulden. →



Quick wins

- Versterk het brede netwerk rondom werkloos worden met informatie over de financiële component van baanverlies. Maak warme doorverwijzing mogelijk voor dit netwerk.
- Ondersteun welzijns- en ketenpartners met informatie over werkloos worden en de doorverwijsmogelijkheden.



Rapporten en onderzoeken

- Meer inzicht in behoeften van inwoners bij werkloos worden. →
- Onderzoek UWV over doorverwijzen bij schulden. →



Speciale aandachtsgroepen

- Mensen met een arbeidsbeperking. →
- Zzp-ers, flexwerkers en werkende armen. →
- Jongeren vragen extra aandacht omdat voor hen andere regels gelden in bijvoorbeeld de bijstand. →