



Winterkouderegeling (WKR)

Door Janne Krop, Ico Kloppenburg & Lindsay Tromp



Handreiking Winterkouderegeling (WKR)



Agenda

1. Inleiding
2. Wat zijn de uitgangspunten van de WKR?
3. Voor wie is de WKR bedoeld?
4. Wanneer opent en sluit de WKR?
5. Vragenronde
6. Stellingen

1. Inleiding

- Op grond van de Wet maatschappelijke ondersteuning (Wmo) en in het kader van het Internationale Verdrag voor de Rechten van de Mens zijn alle gemeenten verantwoordelijk voor het leveren van maatschappelijke opvang (MO).
- Deze webinar gaat over bovenwettelijke extra (nacht)opvang tijdens de winterperiode en dit wordt de **winterkouderegeling (WKR)** genoemd.

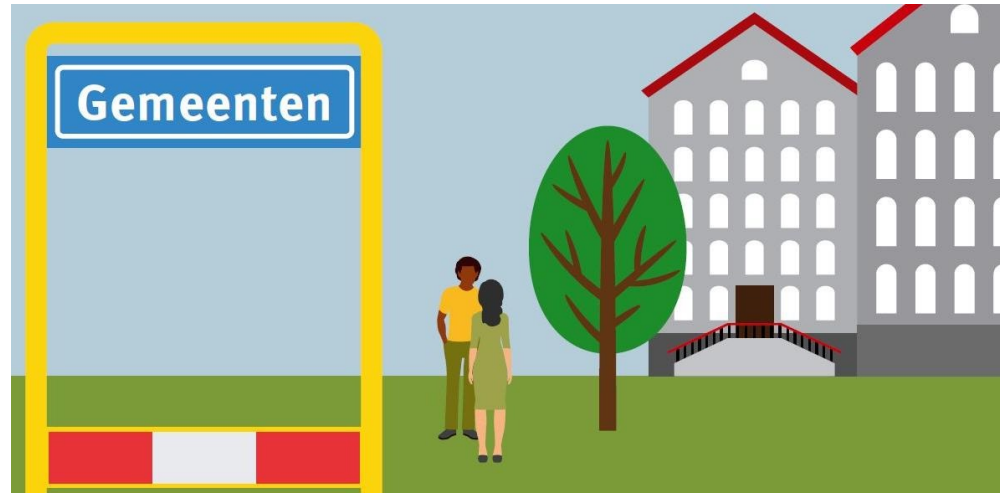
2. Wat zijn de uitgangspunten van de WKR?

2.1 Definitie

- De WKR: een specifieke vorm van opvang.
- De WKR: fungeert als vangnet.
- De WKR: 1 november en 1 april.
- Belangrijk verschil met de MO: iedere buitenslaper kan gebruik maken van de WKR.

2.2 Landelijke opdracht, regionale visie

- De WKR: gezondheids- en humanitaire redenen.
- De WKR: gemeentelijk beleid ligt besloten in een (regionale) visie.

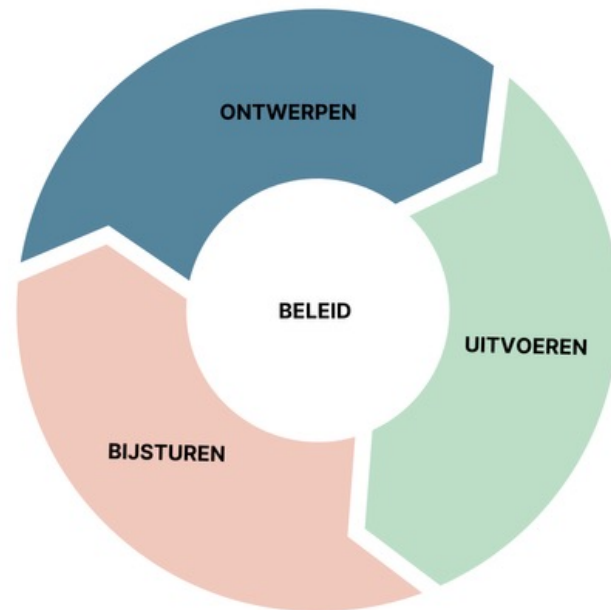


2.3 Doel WKR

- Een veilig onderkomen te bieden bij weersomstandigheden die een gevaar (kunnen) vormen voor de gezondheid.
- Rechthebbenden vervolgzorg aan te bieden en niet-rechthebbenden door te leiden naar het juiste loket.
- Tot slot is het doel van de WKR de opvang op verantwoorde wijze te laten plaatsvinden.

2.4 Vaststelling WKR

- De kernafspraken van de WKR worden bij voorkeur bestuurlijk en/of in de beleidsregels vastgesteld.



3. Voor wie is de WKR bedoeld?

3.1 Doelgroep

- De opvang op grond van de WKR is open voor **iedereen** zonder onderdak.



3.2 Alternatieve oplossingen

- Er wordt naar alternatieve oplossingen gezocht als:
 - iemand minderjarig is;
 - het een gezin betreft;
 - iemand zich inlaat met criminele activiteiten;
 - iemand agressief of extreem gedrag vertoont;
 - de betreffende buitenslaper geschorst is.
- Op basis van bovenstaande situaties kan niemand de toegang tot opvang ontzegd worden, maar zullen betrokken partijen tijdig moeten zoeken naar alternatieve mogelijkheden en oplossingen.
- Verdiepende vraag t.b.v. het open gesprek: “Hoe doet uw gemeente dat?”

3.3 Drang en dwang?

- Buitenslapers aansporen tot WKR.
- Aparte procedure starten:
 1. Instantie of overheidsinstelling;
 2. Dekens en/of slaapzakken beschikbaar te stellen;
 3. Algemene Plaatselijke Verordening (APV);
 4. Wet verplichte ggz of Wet zorg en dwang.

4. Wanneer opent en sluit de opvang?

4.1 Criteria voor openstelling

- De WKR: 1 november tot 1 april.
- Op- en afschalen (gevoelstemperatuur is leidend)
- Permanente openstelling (een politieke keuze)

- De meeste gemeenten hanteren de volgende twee criteria voor openstelling:
 1. de minimum gevoelstemperatuur is lager dan 0 graden Celsius
 2. andere extreme weersomstandigheden kunnen leiden tot ontoelaatbare gezondheidsrisico's.
- Er is gedurende de WKR sprake van nachtopvang of 24-uursopenstelling.
- De openstelling van de WKR is minimaal voor drie aaneengesloten nachten en sluit nooit in het weekend of op een feestdag.

6. Vragenronde



6. Stellingen

Stelling 1.

Op- en afschalen *of* permanente openstelling

Stelling 2.

Nachtopvang *of* 24-uursopenstelling

Open gesprek

