



Verbetering toegang sociaal domein:
Samenhang

Menselijke maat

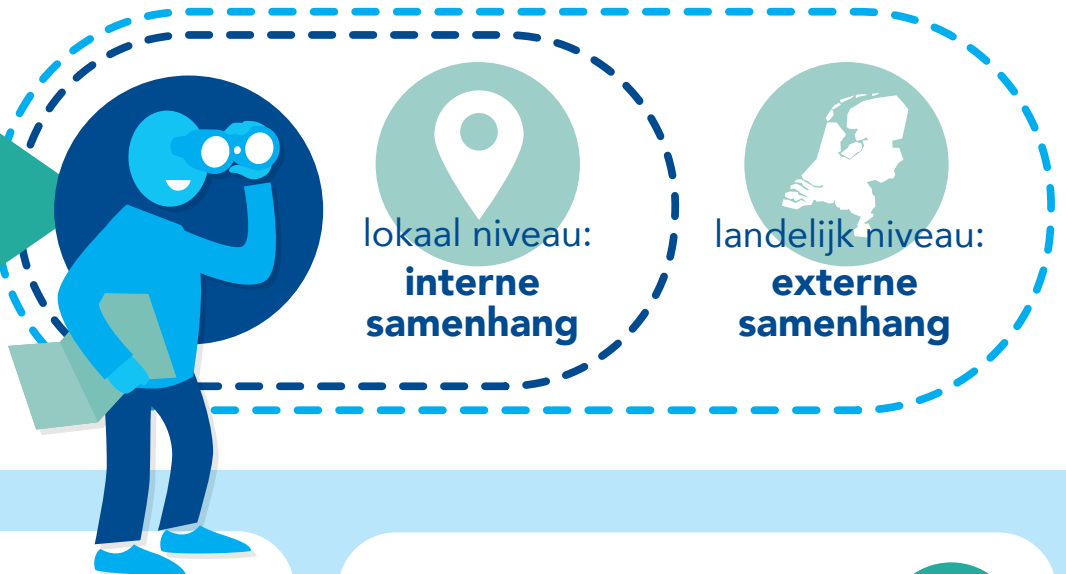
Samenhang

Uitvoeringskracht

Veranderopgave

Een bredere blik op organiseren

Het verbetertraject staat niet op zichzelf.



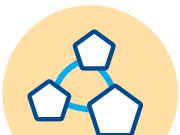
interne samenhang



De toegang heeft baat bij integraal werken.



Voor interne samenhang op lokaal niveau is verbinding nodig:



tussen lopende trajecten



binnen sociaal domein, inclusief wijkteams



met de gehele gemeentelijke organisatie

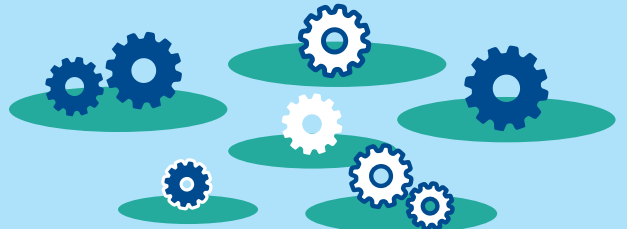


met lokale en regionale partners



externe samenhang

Er bestaan veel losse programma's en projecten, op het gebied van toegang.



Voor externe samenhang op landelijk niveau is nodig:



Delen van kennis en ervaringen



Praktische ondersteuning



Overzicht van bestaande programma's en projecten, zodat gemeenten beargumenteerde keuzes kunnen maken