

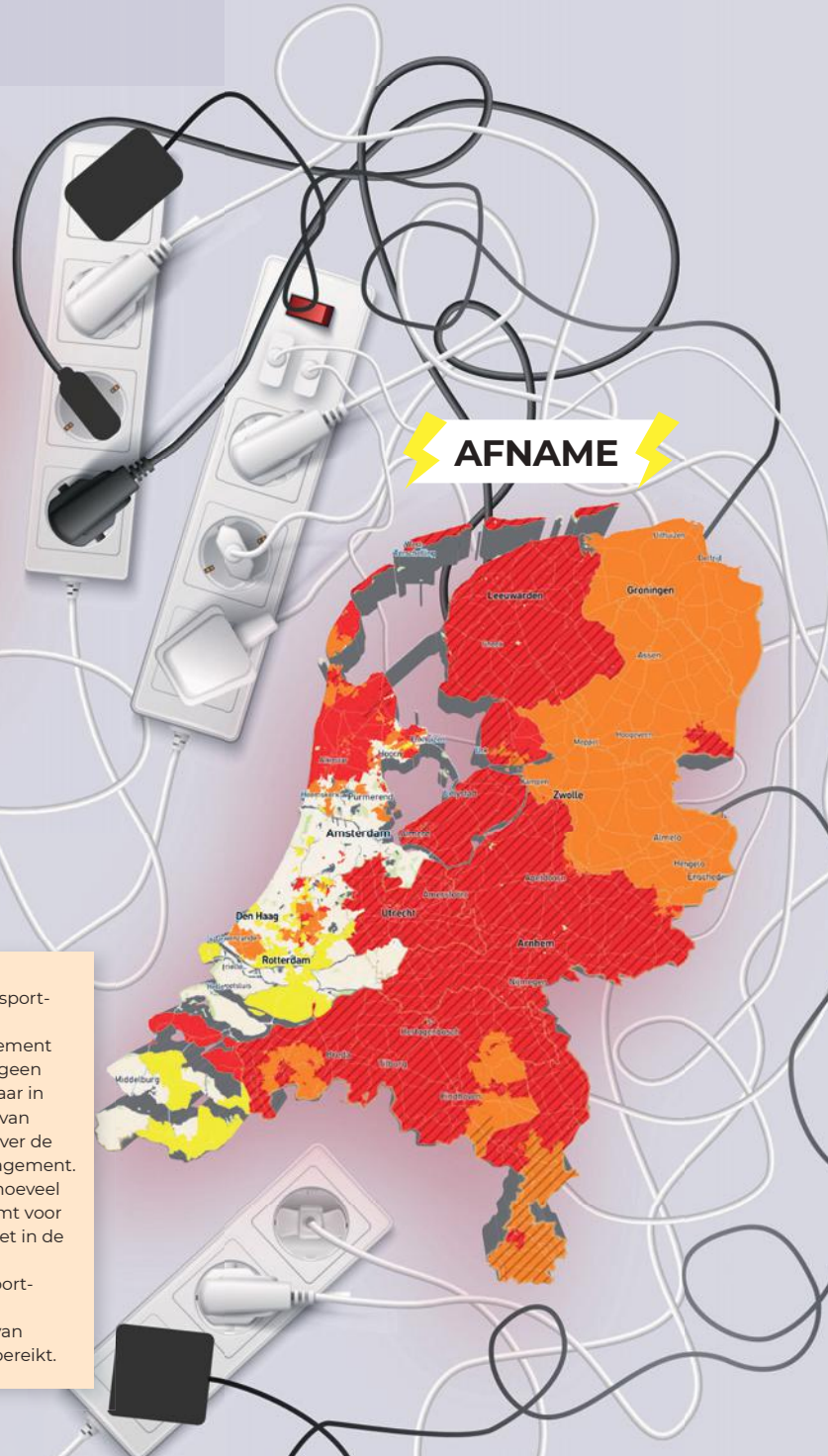
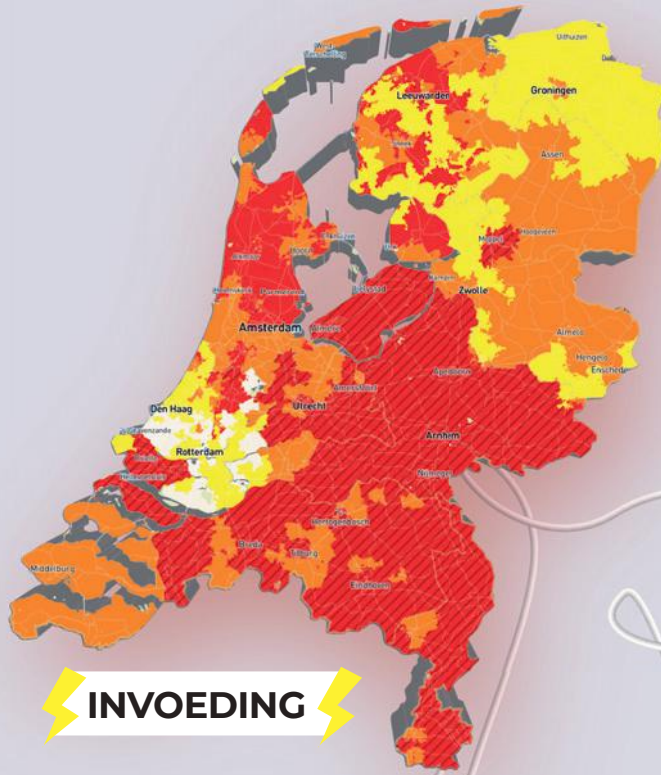
CIJFERS IN BEELD

IN VEEL REGIO'S KUNNEN GROTERE BEDRIJVEN DOOR **NETCONGESTIE** AL NIET MEER OP HET STROOMNET WORDEN AANGESLOTEN. DE VREES IS DAT DE WONINGBOUW VOLGT.

BRON: NETBEHEER NEDERLAND

CAPACITEITSKAART ELEKTRICITEITSNET ZWARE NETAANSLUITINGEN

Momentopname afname en invoeding (levering elektriciteit aan het net) op 7 december 2023



LEGENDA

- Transparent:* Transportcapaciteit beschikbaar
 - Geel:* Beperkt transportcapaciteit beschikbaar
 - Oranje:* Voorlopig geen transportcapaciteit beschikbaar in afwachting van uitkomst van het congestie managementonderzoek
 - Rood:* Geen transportcapaciteit beschikbaar; congestie management kan niet worden toegepast
- Met congestie management:**
- Transparent gearceerd:* Transportcapaciteit beschikbaar o.b.v. toepassing congestie management
 - Geel gearceerd:* Beperkt transportcapaciteit beschikbaar o.b.v. toepassing congestie management
 - Oranje gearceerd:* Voorlopig geen transportcapaciteit beschikbaar in afwachting van het verdelen van het vrijgekomen vermogen over de wachtrij o.b.v. congestie management. (het is nog onduidelijk of en hoeveel vermogen er beschikbaar komt voor nieuwe aanvragen die nog niet in de wachtrij staan)
 - Rood gearceerd:* Geen transportcapaciteit beschikbaar; de grenzen voor de toepassing van congestie management zijn bereikt.

OPLOSSINGEN

Wat zijn de mogelijke oplossingen? Bron: ABN Amro

1

Energie besparen



2

Locatiebepaling



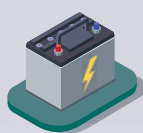
3

Eigen energie-opwekking



4

Inzet batterij-technologie



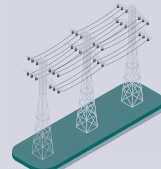
5

Inzet (back-up) aggregaat



6

Samenwerking netbeheerder



7

Flexibilisering energievraag



8

Samenwerking buurt/bedrijven

