

Samen op in acuu

Praktijkvoorbeelden

Samen op in acuu bij huiselijk geweld en kindermishandeling

Praktijkvoorbeelden 2022



Inleiding

Na de opstartfase in 2020 is in 2021 gewerkt aan het verder verspreiden van de werkwijze Samen op in acuut in Nederland. Voor drie gebieden is de aanpak beschreven hoe zij aan de slag zijn gegaan met Samen op in acuut. Er is bewust voor gekozen om niet alle initiatieven in Nederland te beschrijven, maar juist verschillende aanvliegroutes die allemaal leiden tot positieve stappen in het kader van Samen op in acuut. Aan de verschillen liggen capacitaire, bestuurlijke of geografische oorzaken ten grondslag. Onderstaande drie gebieden (Hart van Brabant, Gooi en Vechtstreek en Team Meijerij) zijn allemaal een voorbeeld van het werken volgens Samen op in acuut op hun eigen manier en passend bij de fase waarin zij zitten. Geen van voorbeelden is beter, alleen de vertrekpunten verschillen. Hun ervaringen en inzichten geven richting om lokaal zelf aan de slag te gaan met Samen op in acuut.

Na de beschrijving van de praktijkvoorbeelden in Hart van Brabant, Gooi en Vechtstreek en Team Meijerij, lees je hoe het ondertussen gaat in de langer lopende oefenpraktijk van Noord en Midden Limburg, Zuid Limburg, Noord Holland en Den Haag.

Hart van Brabant (eenheid Zeeland-West-Brabant)

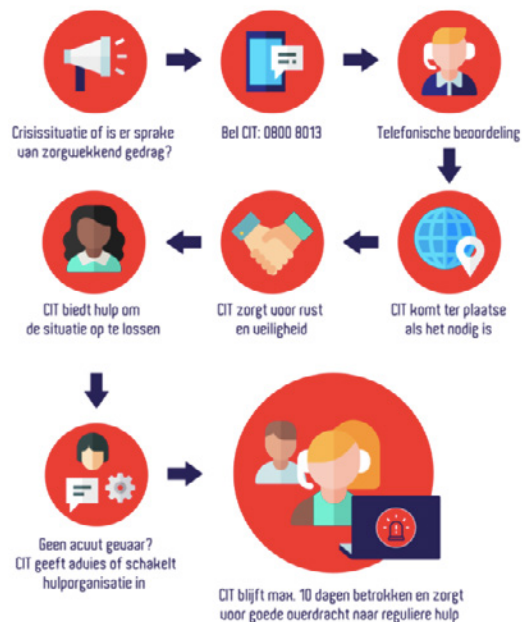
In deze eenheid is nauwe samenwerking tussen politie en VT / hulpverlening bij acuut onveilige situaties van huiselijk geweld. Veilig Thuis kent een 24 uren telefonische bereikbaarheid. Het integrale Crisisinterventieteam Tilburg (CIT) pakt buiten kantoor tijd de casussen voor Veilig Thuis op waarbij gevraagd wordt om een inschatting ter plaatse wat betreft GIA¹ problematiek. Het CIT is actief in de regio Hart van Brabant en is 24/7 bereikbaar en beschikbaar via een eigen telefoonnummer (0800-8013) voor burgers en professionals, waaronder politie.

De werkwijze Samen op in acuut past goed bij de manier waarop VT en andere betrokken hulpverleningsorganisaties zijn ingericht. Als eerste aanspreekpunt voor o.a. de politie ontstaat een laagdrempelige samenwerking bij acuut onveilige situaties. De politie neemt in geval van een (acuut onveilige) situatie van huiselijk geweld contact op met Veilig Thuis. Buiten kantooruren neemt het CIT waar voor VT. De casus wordt telefonisch besproken en er vindt een inschatting plaats of een hulpverlener van VT/CIT ter plaatse moet komen. Als dat het geval is, maken de politie en de hulpverlener ter plaatse een veiligheidsbeoordeling en wordt er gekeken wat er nodig is om de veiligheid te borgen. Het (stoppen van geweld) borgen van de acute veiligheid is het eerste doel. Door direct te handelen in een acuut onveilige situatie vanuit de hulpverlening zorgt mogelijk voor een groter draagvlak bij de cliënt voor het accepteren van hulp en bereidheid

tot verandering. In het verleden is gebleken dat het draagvlak om hulpverlening te accepteren afneemt wanneer hulpverlening een aantal dagen na het incident contact opneemt met de betrokkenen. Dit omdat de acute onveiligheid dan is afgenomen en de aard en ernst van de situatie door de cliënt anders ingeschat wordt. Ter plaatse wordt de inschatting gemaakt wat er nodig is en wie daar bij betrokken dient te zijn. Het voordeel van de werkwijze in Hart van Brabant is dat alle acuut onveilige situaties van huiselijk geweld en kindermishandeling worden opgepakt, ongeacht de leeftijd..

Het CIT bestaat uit medewerkers van Veilig Thuis, GGZ (Breburg), Jeugdbescherming, Sterk Huis (o.a. veilige opvang) en Amarant Groep (o.a. begeleiding mensen met een verstandelijke beperking). Het CIT is altijd bemenst door meerdere medewerkers, dus ook 's nachts. Zij werken samen vanuit de genoemde disciplines. De diverse systemen zijn daarmee raadpleegbaar voor (context)informatie bij een crisissituatie. Tijdens kantooruren wordt een casus door het CIT vaak direct warm overgedragen aan de reguliere behandelaars binnen Veilig Thuis of andere betrokken organisaties. CIT en VT zitten in een gezamenlijk (gemeente)pand. De samenwerking tussen politie, VT en het CIT is een goed voorbeeld van een integrale aanpak van crisissituaties.

1. Geweld in afhankelijkheidsrelaties



Meer weten over Samen op in acuut bij het CIT in Hart van Brabant (Tilburg)?

Neem contact op met:

Veilig Thuis (info@veiligthuismiddenbrabant.nl)

CIT (info@cithartvanbrabant.nl)

Hilke Verberne van de politie (hilke.verberne@politie.nl)

Gooi- en Vechtstreek (eenheid Midden Nederland)

In regio Gooi en Vechtstreek werken politie en VT nauw samen, de werkwijze komt vrijwel volledig overeen met de stappen van 'Samen op in acuut'. Bij meldingen van huiselijk geweld gaat de politie altijd ter plaatse.

In Gooi en Vechtstreek is VT 24/7 bereikbaar via 0800-2000. Politie bespreekt met VT telefonisch alle gevallen van huiselijk geweld waarbij sprake is van een acuut onveilige situatie. Op basis van de telefonische veiligheidsinschatting kan VT ter plaatse komen. Tijdens kantooruren (tot 17.00 uur) rukt VT uit vanaf hun eigen kantoor. Na 17.00 uur is de inzet van VT op basis van piket (thuis). De inschatting om uit te rukken vindt altijd plaats in overleg met een gedragswetenschapper (piket). Daarnaast is ook altijd een vertrouwensarts via piket bereikbaar voor telefonische afstemming. Politie en VT delen en veredelen beschikbare informatie en maken een gezamenlijke veiligheidsbeoordeling.

Indien nodig worden 1 of meer interventies / beschermingsmaatregelen ingezet. De politie blijft in overleg met de medewerker van VT ter plaatse in de woning tot de fysieke veiligheid weer is geborgd. Na de acuut onveilige fase wordt een casus verder in het reguliere vervolgproces opgepakt, zoals ZSM of Actieoverleg en binnen Veilig Thuis.

Samen op in acuut is in Gooi- en Vechtstreek 24/7 georganiseerd en alle randvoorwaarden voor een goede samenwerking zijn ingevuld. De verbeterinterventies in dit gebied zijn de komende tijd gericht op het verhogen van de meldingsbereidheid vanuit politie (toewerken naar 100% contact opnemen met VT bij HG) en het vergroten van de responsiviteit vanuit Veilig Thuis.

Meer weten over Samen op in acuut in Gooi en Vechtstreek?

Neem contact op met:

Nina Hille Ris Lambers van VT Gooi en Vechtstreek (n.hillerislammers@veiligthuisgv.nl)

Bas Mooi van de politie (bas.mooi@politie.nl)

Team Meierij (eenheid Oost Brabant)

In Noordoost-Brabant is eind 2021 in één basisteam van de politie (Team Meierij) gestart met Samen op in acuut, in samenwerking met Veilig Thuis Noordoost-Brabant. De ambities vanuit VT en politie waren initieel vrij groot, maar werden beperkt door de beschikbare capaciteit van VT en het gebrek aan mogelijkheden om medewerkers buiten kantooruren in te zetten. Het 24/7 ter plaatse laten gaan van VT-medewerkers was daarmee vooraf niet haalbaar. Ook waren er nog geen (gevoerde) bestuurlijke plannen voor het inrichten van een crisis interventieteam.

Met dit als verstrekpunt is vervolgens gekeken naar wat wél kan in het kader van Samen op in acuut. Daarbij wordt slim omgegaan met beschikbare capaciteit en worden verwachtingen vooraf goed gemanaged. VT is 24/7 telefonisch bereikbaar van 0800-2000 en zorgt voor een dagelijks inzetbaar interventieteam dat indien nodig ter plaatse kan komen binnen kantooruren. Politie neemt in alle gevallen van huiselijk geweld contact op met VT, dus ook buiten kantooruren. Tijdens de communicatie over 'Samen op in acuut' wordt goed uitgelegd aan de politie wat verwacht kan worden van de inzet en de mogelijkheden van VT om ter plaatse te komen in acuut onveilige situaties binnen- en buiten kantooruren (verwachtingen managen).

Om Samen op in acuut voor de toekomst verder te bestendigen wordt gekeken naar de huidige inzet van VT bij tijdelijke huisverboden. De gevraagde 24/7 beschikbaarheid voor Samen op in acuut vanuit VT sluit aan op de bestaande werkwijze Tijdelijk Huisverbod, dus uitgangspunt is het verder uitbouwen van die werkwijze zodat VT ook breder ingezet kan worden in het kader van huiselijk geweld. Het OM wordt betrokken via ZSM want het OM is zo al goed bereikbaar.

De activiteiten en resultaten uit team Meierij worden

in het regionale Netwerk Zorg-Straf gemonitord en geëvalueerd, waarbij gekeken wordt of het initiatief uitgebreid kan worden naar andere teams. Voorkeur van regionaal netwerk op lange termijn is Samen op in acuut in provincie Noord-Brabant vanuit meerdere disciplines centraal op te tuigen, om zo efficiënt om te gaan met beschikbare capaciteit. Den daarbij aan het inrichten van een Crisis Interventieteam naar het model van Hart van Brabant (Tilburg).

Meer weten over Samen op in acuut in de Meierij?

Neem contact op met:

Edwin Jacobs van Veilig Thuis (e.jakobs@veiligthuisbrabantnoordoost.nl)

Judith van den Akker van Veilig Thuis

(J.vandenAkker@veiligthuisbrabantnoordoost.nl)

Bas Goedejohan van de politie

(bas.goedejohan@politie.nl)

Ondertussen in...

In januari 2021 zijn de praktijkvoorbeelden in Noord en Midden Limburg, Zuid Limburg, Noord Holland en Den Haag opgetekend. Hieronder lees je hoe het daar nu (2022) gaat.

Noord en Midden Limburg

In de regio Noord en Midden Limburg krijgt de samenwerking in acuut onveilige situaties sinds 2020 met kleine, maar waardevolle stapjes vorm. Veilig Thuis is voor partners in de strafrechtketen 24 uur per dag telefonisch bereikbaar voor informatie en afstemming.

In eerste instantie werkten op twee avonden in de week twee collega's van Veilig Thuis aan het politiebureau Venlo-Beesel. Zij draaiden hier van 17.00 tot 22.00 uur hun eigen bureaudienst. Bij een melding van huiselijk geweld of kindermishandeling stemden de collega's van de politie en Veilig Thuis samen af: Wat is bekend over het gezin en wat is nodig? De politie ging dan ter plaatse voor het herstellen van de fysieke veiligheid en voor het vastleggen van feiten. Maatregelen, zoals het opleggen van een tijdelijk huisverbod of een uithuisplaatsing, werden dan telefonisch afgestemd met Veilig Thuis. Als het nodig was, kwam de crisisdienst ter plaatse. In sommige gevallen gingen de directbetrokkenen mee naar het bureau en gingen medewerkers van Veilig Thuis met hen in gesprek over wat er is gebeurd en welke veiligheidsvoorwaarden er moesten gelden.

Door Covid -19 was het noodzakelijk om de werkwijze enigszins aan te passen. Veilig Thuis had voor twee basisteams van de politie (Venlo-Beesel en Weert) van maandag tot en met vrijdag van 09:00-22:00 uur collega's klaar staan om bij een incident samen met de politie op te trekken. Men ontmoette elkaar via telefoon

of MS Teams en maakte dan meteen nadere afspraken over samenwerking en uitvoering. Tijdens kantooruren ging de VT professional samen met politie ter plaatse. Sinds april 2022 zitten de collega's van Veilig Thuis weer een aantal dagen en uren in de week op het politiebureau, afwisselend in Venlo-Beesel en Weert.

De (bij het schrijven van dit stuk nog beperkte) ervaringen zijn zeer positief.

Samen werken op één locatie kent wel een paar praktische beperkingen: zo kunnen de collega's van Veilig Thuis niet werken in dezelfde ruimte als de politiecollega's en had het wat voeten in de aarde om de werkplek van de Veilig Thuis collega's in te richten. Desondanks zijn de ervaringen positief: door Samen op het politiebureau te werken, hebben de professionals van de politie en Veilig Thuis elkaar beter leren kennen. Door fysiek bij elkaar in de buurt te zitten is de stap om af te stemmen makkelijker te zetten, ook buiten de uren dat Veilig Thuis op het bureau aanwezig is en ook in zaken waarin het nog niet acuut onveilig is, maar het wel kan worden. Direct betrokkenen hebben aangegeven dat zij het prettig vonden om direct nadat de politie bij hen thuis is geweest in gesprek te kunnen met Veilig Thuis. De collega's zien dat door deze positieve en krachtige samenwerking meerdere keren per week in de acute fase afstemming wordt gezocht. Zo (onder-)steunt men elkaar in de te nemen interventies. Dit met het doel het systeem (gezin) zo goed mogelijk te helpen en toekomstige meldingen te voorkomen.

Meer weten over Samen op in acuut in Noord en Midden Limburg?

Neem contact op met:

Michelle Vrancken van Veilig Thuis
(Michelle.Vrancken@veiligthuisnml.nl)

Paul Streutjens van de politie (paul.streutjens@politie.nl)

Zuid Limburg

In de regio Westelijke Mijnstreek (Sittard-Geleen, Stein en Beek) zijn de politie en Veilig Thuis begin 2021 gestart om de samenwerking in het eerste uur van een crisis te versterken. Dit betekende dat bij een 112 melding over huiselijk geweld of kindermishandeling, Veilig Thuis werd gevraagd om met de politie mee te gaan ter plaatse. Het doel, de uitwerking en het zicht op de voortgang van de samenwerking werden op bestuurlijk niveau afgestemd tussen de politie, Veilig Thuis en de betrokken gemeenten.

Het doel was om ter plaatse gezamenlijk een inschatting te maken van de situatie en direct zicht te krijgen op de veiligheid in het cliëntsysteem. Om daarna direct afspraken te kunnen maken over de inzet van maatregelen voor het herstel van de directe veiligheid. Er werd gestart met de samenwerking tussen de Politie en Veilig Thuis. Als acute crisishulpverlening noodzakelijk was, bijvoorbeeld bij een uithuisplaatsing, betrof de medewerker van Veilig Thuis de crisisdienst (CHJ).

Veilig Thuis en de politie spraken af om samen op te trekken op werkdagen tussen 13.00 en 22.00 uur. In deze uren komen de meeste meldingen van huiselijk geweld en kindermishandeling binnen bij de politie. Veilig Thuis kon in deze uren beschikbaar realiseren. Naast de bestaande spoeddienst, zette Veilig Thuis een extra dienst in voor de samenwerking ter plaatse. De medewerkers van Veilig Thuis werkten tijdens deze dienst op het politiebureau van Sittard-Geleen, om snel te kunnen schakelen met de politie bij een melding. Er gingen twee medewerkers van Veilig Thuis mee naar de locatie van het incident.

Er was gekozen voor de Westelijke Mijnstreek, omdat het een overzichtelijk werkgebied is. Geografisch vallen de drie gemeenten binnen het werkgebied van het basisteam van de politie. Naast een grote stad, liggen er ook twee kleine gemeenten in. Dat geeft diversiteit in de aantallen en de aard van de meldingen.

In totaal was in de pilot sprake van 106 politiemeldingen waarbij 48 keer Samen op in Acut is toegepast. Dat heeft geleid tot 21 gezamenlijke inzetten op locatie en 27 consultaties op het politiebureau. Bij 58 politiemeldingen is Veilig Thuis niet geconsulteerd.

Na een half jaar is de pilot geëvalueerd en tijdelijk stopgezet, waarbij VT weer is teruggeschakeld naar de reguliere bereikbaarheid. De potentiële meerwaarde wordt door politie en VT gezien en er is flink in een pilot geïnvesteerd. Maar dat heeft nog niet de gewenste soepele werkprocessen en meerwaarde opgeleverd. Er wordt gezocht naar een doorstart van de pilot, met betere randvoorwaarden. Dat zit met name in de verwachtingen over en weer (vooral wat de politie mag verwachten van de VT-medewerkers) en de fysieke plek van de VT-medewerkers (die zaten niet tussen de politiemensen, maar in een aparte ruimte).

Meer weten over Samen op in acut in Zuid Limburg?

Neem contact op met:

Ria Veldkamp van Veilig Thuis (ria.veldkamp@ggdzl.nl)

Guus Renet van de politie (guus.renet@politie.nl)

Noord Holland

In (onder andere) de politie basisteam IJmond is de Crisisdienst van Veilig Thuis Kennemerland dag en nacht bereikbaar en inzetbaar. Zij zijn telefonisch bereikbaar voor overleg over situaties waarin direct of indirect gevaar dreigt en mogelijk een crisisinterventie nodig is. De Crisisdienst rukt niet alleen uit voor Veilig Thuis, maar ook voor ketenpartners zoals bijvoorbeeld de Jeugd en Gezinsbeschermers en het CJG.

Als basisteam IJmond een zorgelijke melding binnenkrijgt over huiselijk geweld of kindermishandeling, dan belt de politie altijd met de Crisisdienst van Veilig Thuis. De Crisisdienst bekijkt welke informatie over het gezin al bekend is en denkt mee of directe inzet ter plaatse noodzakelijk is van Veilig Thuis.

De politie en de Crisisdienst maken ter plaatse samen een inschatting van de veiligheid op basis van de informatie die zij beschikbaar hebben en maken afspraken over de interventies die nodig zijn om de acute veiligheid te herstellen. Denk aan het aanhouden van de verdachte, het inzetten van spoedhulp, het plaatsen van betrokkenen in crisisopvang en crisispleegzorg, blijf plaatsingen of het indienen van een spoedverzoek voor een kindbeschermsmaatregel.

De Crisisdienst is ingekocht voor 0 tot 23-jarigen, maar trekt ook samen op met de politie als de situatie acut onveilig is voor volwassenen en een huisverbod wordt overwogen. De politie en de Crisisdienst werken er naar toe om gezamenlijk de inschatting te maken of een huisverbod nodig is om de veiligheid te herstellen.

In het weekend werken medewerkers van de Crisisdienst regelmatig op het politiebureau in Beverwijk zodat sneller

beoordeeld kan worden of het nodig is om samen ter plaatse te gaan. Ook draagt het bij aan de afstemming voorafgaand aan of na afloop van een incident.

Omdat de Crisisdienst onderdeel is van Veilig Thuis Kennemerland, is er een efficiënte overdracht van informatie vanuit de acut onveilige situatie naar de veiligheidsbeoordeling en de opvolging van de melding. In de regio Kennemerland kan tevens gebruik gemaakt worden van het Multi Disciplinair Centrum Kindermishandeling (MDCK). In dit centrum kan onder andere direct een topteen-onderzoek worden uitgevoerd als er sprake is of vermoedens zijn van letsels.

Meer weten over Samen op in acut in Noord Holland?

Neem contact op met:

Wendy Bonarius van Veilig Thuis (wbonarius@veiligthuis-ken.nl)

Marco Bouwman van de politie (marco.bouwman@politie.nl)

Den Haag

Van 15 november 2019 tot 15 februari 2020 is in de regio Den Haag onderzocht op welke wijze de verbinding tussen de straf- en zorgketen vanaf het eerste uur van een incident het beste georganiseerd kan worden. In een pilot, die draaide op twee Haagse basisteams van de politie (Laak en Beresteinlaan) trokken de politie en het Crisis Interventie Team (CIT) direct gezamenlijk op bij alle meldingen van huiselijk geweld en kindermishandeling.

In deze regio is gekozen voor samenwerking met het CIT vanwege hun bereik- en beschikbaarheid gedurende 24 uur. Op de twee bureaus waren 7 dagen in de week, van 11.00 tot 20.00 uur twee medewerkers van het CIT beschikbaar. Op deze manier waren zij direct vanaf de melding betrokken. Bij iedere melding van huiselijk geweld of kindermishandeling vond overleg plaats tussen de politie en het CIT. Het CIT ging mee ter plaatse of in gesprek met betrokkene bij aangifte.

Ter plaatse maakte het CIT een eerste veiligheidsbeoordeling conform het handelingsprotocol van Veilig Thuis. Het CIT had hiervoor toegang tot informatie van Veilig Thuis, bijvoorbeeld over eerdere meldingen en reeds ingezette hulpverlening. Het OM en de reclassering waren in deze pilot bereikbaar voor overleg, ook vóór de aanhouding. Zij stemden op basis van de eerste veiligheidsbeoordeling af over de inzet van het strafrecht.

Het CIT zorgde voor de afstemming met de hulpverlening. De hulpverlening, die normaal gesproken na een melding pas een paar dagen later werd ingeschakeld of geïnformeerd door Veilig Thuis, kreeg in de pilot direct tijdens of na de melding informatie van het CIT. Het CIT kon hierdoor snel overbrengen wat er ter plaatse was

aangetroffen en wat hierover met het strafrecht was afgesproken. Hulpverlening kon sneller worden ingezet.

Als een verdachte werd aangehouden, werd de informatie voortkomend uit de veiligheidsbeoordeling en de geformuleerde veiligheidsvoorwaarden integraal doorgezet naar de ZSM. De ZSM-partners namen deze informatie mee bij de –vanuit het strafrecht– in te zetten vervolgacties en bij de beoordeling van de strafzaak. Insteek van de pilot was ook om snel en adequaat de stap te kunnen zetten naar vervolghulp. Daarom waren CJG en het Veilig Verder Team (Haags expertiseteam op het gebied van huiselijk geweld) betrokken.

In de loop van de pilot is een aantal aanpassingen gedaan in de werkwijze: zo bleef het CIT wat langer op het politiebureau (tot 22.00), omdat de meeste voor de pilot relevante meldingen in de avonduren werden gedaan. Ook werd in de tweede helft van de pilotperiode meer aandacht besteed aan het herkennen van strafbare feiten. Het aantal aanhoudingen bleef achter bij de verwachtingen, terwijl in sommige zaken achteraf werd vastgesteld dat aanhouding voor de hand lag.

Uit de evaluatie van de pilot kwam een aantal aandachtspunten en inzichten. Zo bleek de veiligheidsbeoordeling van het CIT niet helemaal aan te sluiten op die van Veilig Thuis. Informatie vanuit 'zorg' is belangrijk voor de context van de strafzaak. Dat vraagt om een goede afstemming tussen strafrechtelijke traject en het zorgtraject. De vroegtijdige betrokkenheid van het CIT leidde niet altijd tot snellere interventies in het zorgtraject daarna, onder andere vanwege wachtlijsten van zorgaanbieders.

Volgens vrijwel alle betrokkenen in de pilot leidde de

werkwijze tot meer bewustwording over huiselijk geweld en kindermishandeling. Ook werd meer inzichtelijk in welke zaken direct samen ter plaatse gaan noodzakelijk was en in welke niet. Door op het politiebureau aanwezig te zijn, kon het CIT in zaken actief bijdragen, bijvoorbeeld door advies te geven over mogelijke vervolgstappen en de politie te helpen vanuit een zorgperspectief de context te duiden. De vroegtijdige betrokkenheid van het CIT gaf de politie het vertrouwen dat zij het gezin veilig konden achterlaten.

De vroegtijdige samenwerking stond door de pilot op de kaart. Het doel om medewerkers van met name VT en politie dicht op elkaar te laten werken is niet losgelaten. De uitvoering daarvan wordt niet meer gezocht in een apart traject of in een pilot, maar er wordt zoveel mogelijk gestimuleerd dat VT en politie elkaar in het reguliere werk sneller en beter opzoeken. Vervolgens kunnen VT en politie in overleg bepalen of het nodig is dat VT ter plaatse komt, of dat er andere afspraken nodig zijn.

Meer weten over Samen op in acuut in Den Haag?

Neem contact op met:

Elly Wopereis van de politie (Elly.Wopereis@politie.nl)

Nicole Janssen van het CIT

(n.janssen@jeugdbeschermingwest.nl)