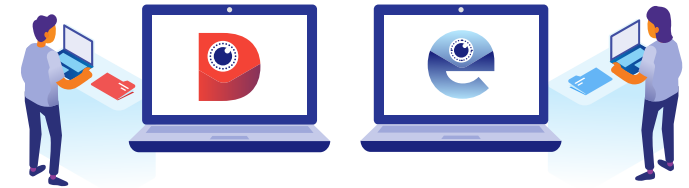


Korte handleiding voor de dashboards van Dennis en Eva

Instrumenten en Dagelijks Gebruik



Filtermogelijkheden

Filters zijn actief voor de huidige sessie. Bij het opnieuw laden van de pagina komen de standaard opgeslagen filters terug.

Er zijn verschillende opties voor filtering:

Filter toevoegen

Klik op het blauwe 'plusje' om een (tijdelijk) filter toe te voegen.

Filter details

Klik op het filter zelf voor een keuzemenu. U kunt hier het filter bewerken, (de) activeren, verwijderen, of de resultaten 'omkeren', dat betekent ze includeren of juist excluseren.



Navigatie

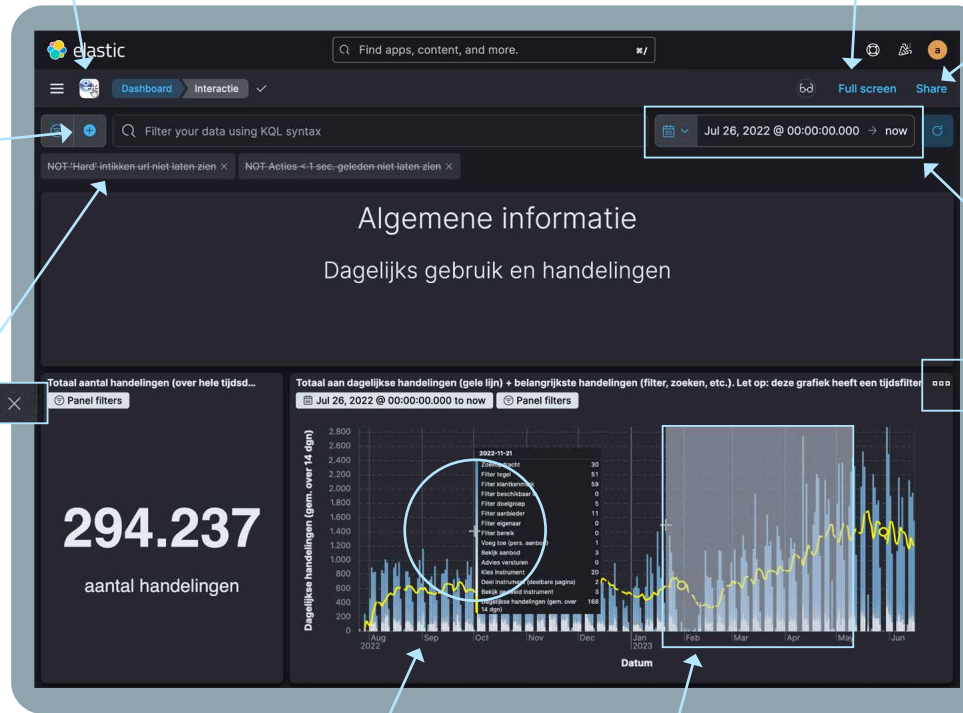
Klik op het icoon om te wisselen van dashboard.

Volledig scherm

Klik op 'Full screen' om het dashboard paginavullend te maken.

Delen

Als u op 'Share' klikt, volgt een keuzemenu om het (gehele) dashboard te delen, bijvoorbeeld als pdf voor rapportage.



Share

Tijdfilter 1

Een tijdfilter heeft effect op het hele dashboard. Als u op het kalendericoon klikt, kunt u een 'snelle selectie' maken van een specifieke tijdsperiode. Klik op een datum om een specifieke tijdsperiode te selecteren.



Extra opties

Klikken op de 3 puntjes geeft meer opties, bijvoorbeeld:

Paneel vergroten

Klik op 'Maximize panel' om de huidige afbeelding paginavullend te maken.

Downloaden als csv

Klik op 'Download as CSV' om een tabel te downloaden van het huidige paneel. Deze gegevens kunt u bijvoorbeeld importeren in Excel.

Elke organisatie heeft twee soorten dashboards waarmee u kunt rapporteren en (bij)sturen op zowel inhoud als gebruik van de instrumentengids.

Dashboard A

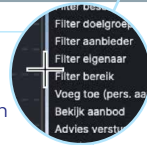
Detailoverzicht van de ingevoerde instrumenten.

Dashboard B

Inzicht in het dagelijks gebruik van de instrumentengids.

Extra informatie

Als u met uw cursor over de grafiek beweegt, is er extra informatie te zien voor dat deel van de grafiek.



Tijdfilter 2

Bij grafieken met tijd op de x-as kunt u een tijdsperiode selecteren door met uw cursor te 'slepen' over een grafiek. Dit heeft effect op het hele dashboard (zie Tijdfilter 1).

Uitgebreide handleiding

<https://vng.nl/projecten/instrumentengidsen-dennis-en-eva>



De Dennis Dashboards zijn te vinden op:

<https://beheer.instrumentengids-dennis.nl/dashboard/kibana>

Alternatief:

<https://1c94a47ba9744fb6851737a8c3438a3b.europe-west4.gcp.elastic-cloud.com/>



De Eva Dashboards zijn te vinden op:

<https://beheer.instrumentengids-eva.nl/dashboard/kibana>

Alternatief:

<https://eva-central.kb.west4.azure.elastic-cloud.com/>

