

Internationaal handhaven in een ambtelijke omgeving

VNG Naleving/UWV IBF



Programma

- Trends en ontwikkelingen m.b.t. (internationaal) handhaven
- Samenwerkingsverband Onderzoek Vermogen Buitenland (OVV)
- Rechtmatigheidsonderzoek als standaard onderdeel in het proces
- Aan de slag! Internationaal handhaven als onderdeel van de dienstverlening

Stelling

'Internationaal handhaven is standaard onderdeel van doel- en rechtmatige dienstverlening'



Trends en ontwikkelingen

- **Handhavingskoers Min SZW 2022-2025**

- Van beleid, uitvoering en toezicht -> perspectief burger en uitvoeringsprofessional
- Gebalanceerd stelsel van handhaving (preventief, correctief en repressief)
- Uitgaan van vertrouwen in burger

- **Focus op preventie en stimuleren van naleving**

- Voorkomen/beperken van hoge vorderingen en sancties (schuldenproblematiek)

- **Passend optreden bij regelovertreding**

- Rekening houden met denk- en doenvermogen (zelfredzaamheid) van klanten
- Meer ruimte voor uitvoeringsprofessional om ongelijke gevallen ongelijk te behandelen → Maatwerk, menselijke maat, vakmanschap

Meer aandacht voor ketensamenwerking Internationaal toezicht op sociale zekerheid door Min SZW -> Samenwerkingsverband Onderzoek Vermogen Buitenland (OVB)

Samenwerkingsverband Onderzoek Vermogen Buitenland (OVB)

Voorlichting

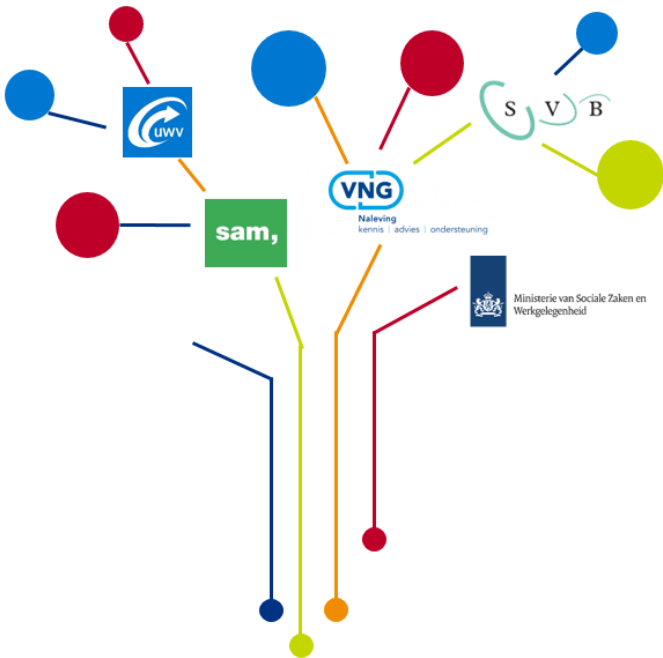
- Versterken bestuurlijke bewustwording van OVB-thema
- Onder de aandacht brengen en houden van het belang van internationale Handhaving

Kennisloket en advies

- Communiceren en productontwikkeling op bestuurlijk-beleidsuitvoeringsniveau
- Adviseren van gemeenten over OVB-vraagstukken
- Creëren randvoorwaarden voor ondersteuning aan gemeenten

Het coördinatiepunt IBF (UWV)

- Coördineren van vermogensonderzoeken in het buitenland op basis van SUWI
- Gegevensuitwisseling via Verwerkingsovereenkomst gemeente-IBF (AVG proof)



Rechtsmatigheidsonderzoek als standaard instrument

Uitgebreid rechtmatigheidsonderzoek

Persoonlijke situatie

Woonsituatie

Kostendeler

Energie

Water

Bezittingen en inkomsten

Verblijf buiten Nederland

Bezit en inkomsten buitenland

Buitenlands ID

Huidig e-mailadres en telefoonnummer

Vermogensonderzoek IBF

Afhandeling binnen projectteam

Pre-check IBF

Machtiging Turkije

- Ondertekening
- Legalisering
- Apostille
- Benodigde gegevens klant
- Medewerking klant → gevolg uitkering
- Communicatie via Zivver

Aan de slag!

Inzicht krijgen in:

- Kansen en belemmeringen omgeving gemeente

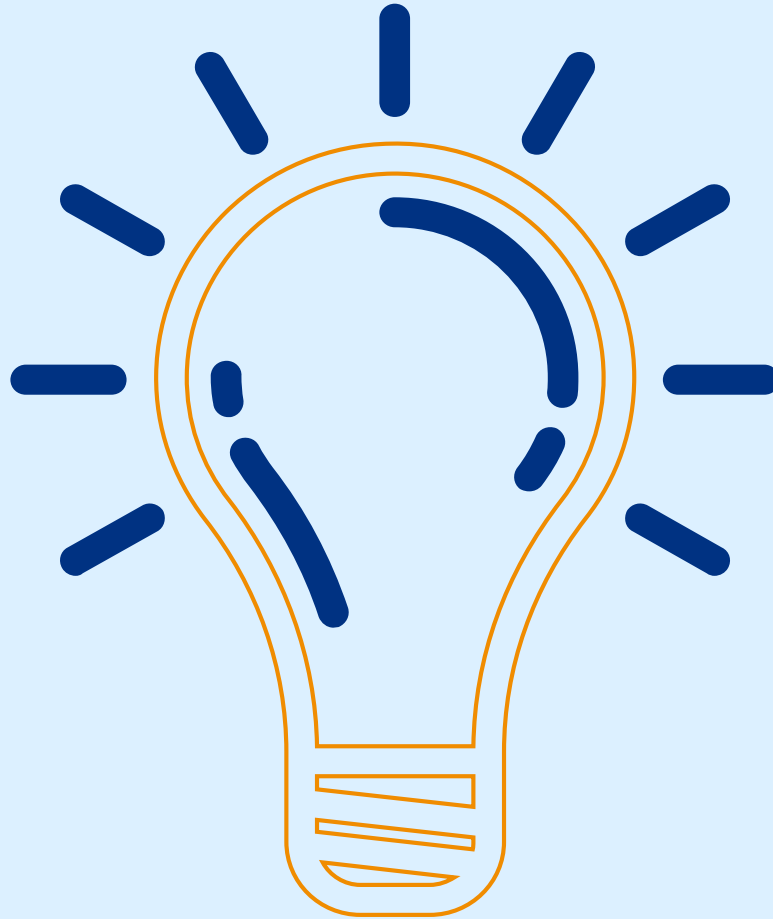


Werkwijze

Omgeving van gemeente



In gesprek





Terugblik op de sessie

VNG Naleving/UWV IBF



OVB producten

www.kennisloketovb.nl en UWV.nl/IBF

Brochures en aanvraagformulieren

Handreiking Onderzoek verzwegen inkomen en vermogen buitenland'

(Informatie over het aanvragen van een OVB en het onderzoek in het buitenland door IBF)

IBF-onderzoek buitenland: noodzakelijke gegevens per land

(Informatie over welke documenten of gegevens per land nodig zijn voor een onderzoek)

Mogelijkheden van de digitale staat (Turkije)

Aanvraagformulier IBF-onderzoek

Beslisboom Discriminatie door risicoprofielen (2022)

Juristen poule (beantwoorden van juridische vraagstukken)

Informatiebijeenkomsten (Webinars, digitale lunchcafés)



Bijlagen voor de presentator

VNG Naleving/UWV IBF



Bijlage: Antwoorden op vraag externe analyse: klanten-klantrelatie (kansen)

Rechtmatigheid

- Voorlichting aan de poort over vermogen en inkomsten in buitenland bevordert (spontane) naleving
- Persoonlijk contact (verbinding) zorgt voor meer vertrouwen in gemeente (onderzoek slimme handhaving))
- Door rekening te houden met de zelfredzaamheid (denk- en doen vermogen) van de klant (niet weten wat er onder vermogen wordt verstaan) is sprake van een betere klantrelatie en stijgend vertrouwen in gemeente
- Thema aanpak OVB biedt kans op klantcontact voor re-integratie, uitstroom, leer-en werktrajecten

Bijlage: Antwoorden op vraag externe analyse: klanten-klantrelatie (kansen)

Doelmatigheid

Snellere uitstroom:

- bij vaststellen geen recht door vermogen in buitenland aan de poort

Snellere uitstroom door voorkomen of beperken vorderingen en sancties, waardoor:

- voorkomen of beperken van schuldenproblematiek, stress bij klanten. Stress die impact heeft voor de keten (kosten en baten)
- meer inkomenszekerheid

Bijlage: Antwoorden op vraag externe analyse: klanten-klantrelatie (belemmeringen)

- Stigmatisering (risicoprofielen), negatieve publiciteit (imagoschade)

Bijlage: Antwoorden op vraag externe analyse: samenwerkingswerkingspartners en -relatie (kansen en belemmeringen)

Kansen

- Verbeterde samenwerking door het delen en gebruik maken van elkaars expertise (waaronder risicoprofielen) en best practices
- Gehoord te worden in eigen problematiek
- Landelijke prioriteiten stellen op thema's

Belemmeringen

- Beste jongetje uit de klas (concurrentie)

Bijlage: Antwoorden op vraag interne analyse: management en uitvoering gemeente (sterktes en zwaktes)

Sterktes

- Meer arbeidsvreugde bij management en medewerkers (ruimte voor vakmanschap en professionaliteit)
- **Minder fte nodig??** (minder administratie, wel meer persoonlijk contact)
- **Buig systematiek???**

Zwaktes

- Lastig prioriteren in opdrachten
- Risico op imagoschade door mogelijk niet sluitend toezichtproces

Bijlage: Antwoorden op vraag interne analyse: kosten-baten (sterktes en zwaktes)

Sterktes

Baten

- Afname van uitgaven in de keten
- Geld kan worden besteed aan andere gemeente-projecten, waardoor positief imago

Zwaktes

Kosten

- Administratief afhandelen van vorderingen en sancties

Bijlage: Extra??

Interview met wethouder Drechtsteden of Dordrecht als extra stimulans
(Wat heeft het die gemeente opgeleverd)

Berekening van baten (zie Elbert) als voorbeeld.