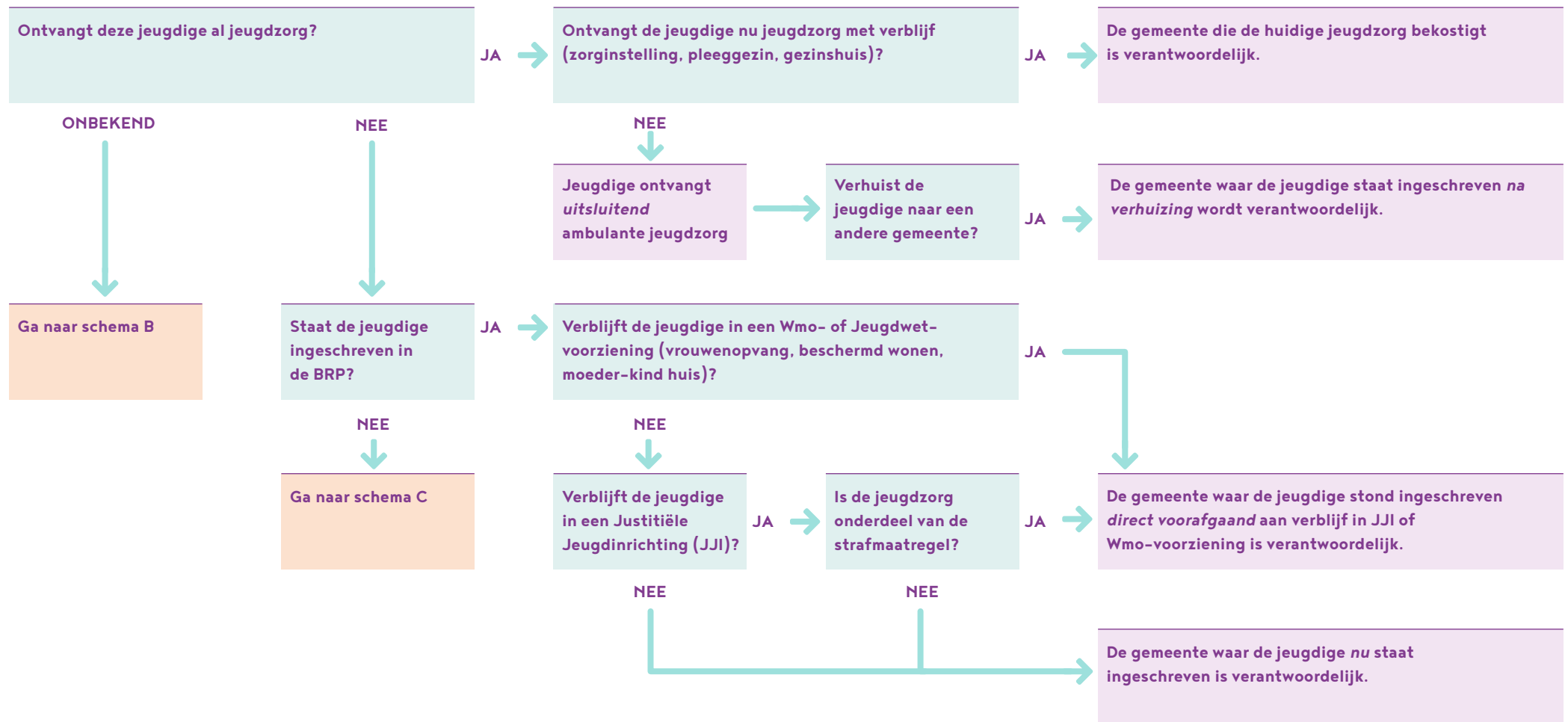


Stappenplan toepassen woonplaatsbeginsel jeugdzorg

Wet wijziging woonplaatsbeginsel jeugd per 1 januari 2022.

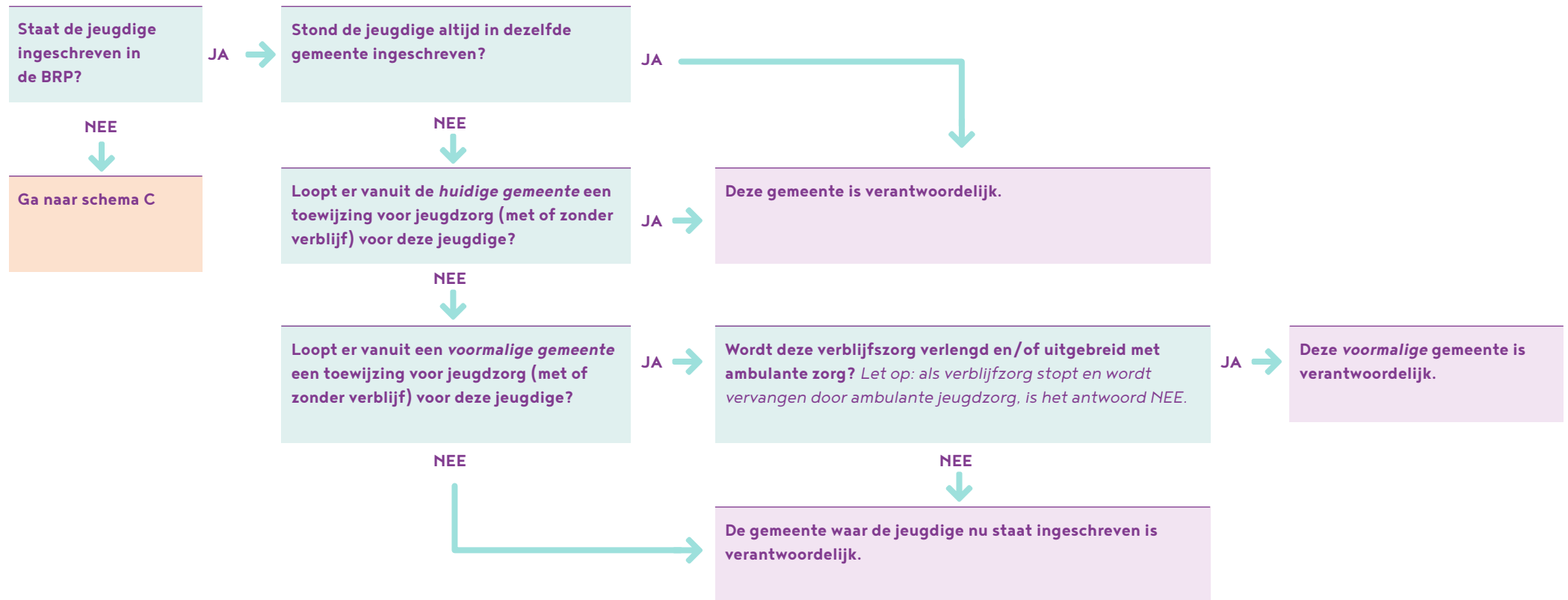
A. Bepalen verantwoordelijke gemeente

Onder jeugdzorg wordt verstaan: jeugdhulp, jeugdbescherming en jeugdreclassering.



B. Onbekend of de jeugdige nu al jeugdzorg ontvangt

Voor dit onderdeel is inzicht in de volledige adreshistorie van de jeugdige nodig (BRP).
Uitleg van proces van navraag doen bij (voormalige) gemeenten waar de jeugdige woont of heeft gewoond.



C. Terugvalopties

Is bekend waar de moeder stond ingeschreven bij de geboorte van de jeugdige?

JA →

De gemeente waar de moeder volgens BRP stond ingeschreven (woonadres of briefadres) is verantwoordelijk.

NEE



De gemeente waar de jeugdige verbleef toen de zorgvraag ontstond is verantwoordelijk.