

Verbetering toegang sociaal domein



In 2015 namen gemeenten drie grote taken over van de Rijksoverheid.

Gemeenten werken aan de beschikbaarheid van (langdurige) ondersteuning en zorg thuis.

De meeste inwoners vinden inmiddels hun weg naar de aangeboden diensten.

Uitgangspunt: **Doen wat nodig is.**



Maar er zijn nog knelpunten in de toegang.
Tijd voor verbetering!

Dat doen we op basis van

1 Afstemming op alle relevante leefgebieden [↗](#)

7

uitgangspunten: [↗](#)

7 Voorkomen en tijdig signaleren van problemen [↗](#)

2 Toekomstbestendige ondersteuning [↗](#)

6 Transparantie en eenvoud [↗](#)

3 Regie en zeggenschap [↗](#)

4 Deskundigheid medewerkers [↗](#)

5 Handelingsruimte voor medewerkers [↗](#)

Hoe gaan we dat doen?



Focus op praktijkervaring

Inwoners-perspectief

Menselijke maat



Medewerkers-perspectief

Uitvoeringskracht



Focus op brede blik

Vanuit **Samenhang**



Vanuit **Veranderopgave**



Zo maken we de toegang tot ondersteuning beter voor iedereen.



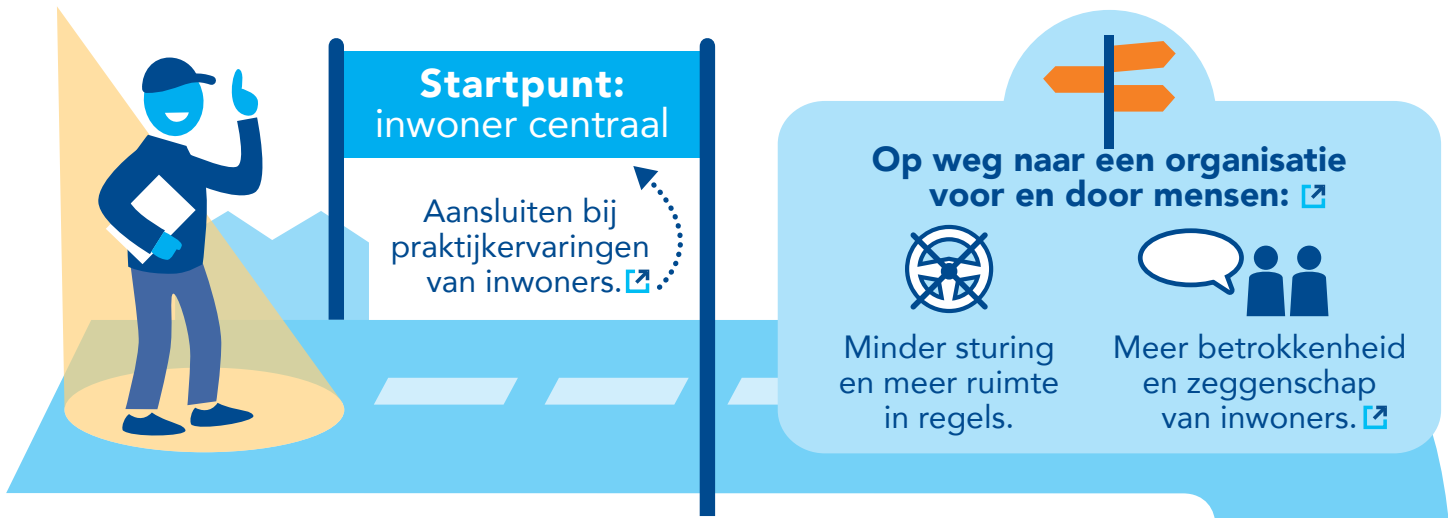
In samenwerking met **MOVISIE**



Menselijke maat

- Menselijke maat
- Samenhang
- Uitvoeringskracht
- Veranderopgave

Focus op inwoners



Wat moeten we doen om dit te bereiken?

- 1 Samenwerken en leren**
 - Beleid en uitvoeringspraktijk vormgeven vanuit inwonersperspectief
 - Meer diverse groepen inwoners betrekken
 - Menselijkheid boven bestaande kaders stellen
- 2 Werken aan responsiviteit**
 - Benaderbaar en betrouwbaar
 - Meer zeggenschap en regie voor inwoners in hun eigen traject
 - Maatschappelijk initiatief mogelijk maken
- 3 Kernwaarden implementeren**
 - Creatief denken in mogelijkheden
 - Werken zonder vooroordelen
 - Levensloopbenadering hanteren
 - Naast inwoners staan

Wie zijn er nodig in de gemeentelijke organisatie?



Uitvoeringskracht

Focus op toegangsprofessionals

- Menselijke maat
- Samenhang
- Uitvoeringskracht
- Veranderopgave



Gemeentemedewerkers hebben een belangrijke rol.

Dit zijn de professionals die toegang bieden tot het sociaal domein.

Er is een ommekeer nodig: verandering van de toegang begint bij uitvoeringskracht. [↗](#)

Een feedbackloop vanuit uitvoeringskracht:
Gebruiken wat er al is aan praktijkervaring [↗](#)



Bestuurders, managers en beleidsadviseurs **faciliterend** aan de uitvoerings-medewerkers



Vanuit de **uitvoeringskracht** gaan werken [↗](#)



Met oog voor de **menselijke maat** [↗](#)



Uitvoerende medewerkers in de gemeentelijke organisatie hebben hiervoor nodig:

- Voldoende facilitering**
- Voldoende toerusting**
- Tijd**
- Ruimte** [↗](#)
- Budget**



Samenhang

Menselijke maat

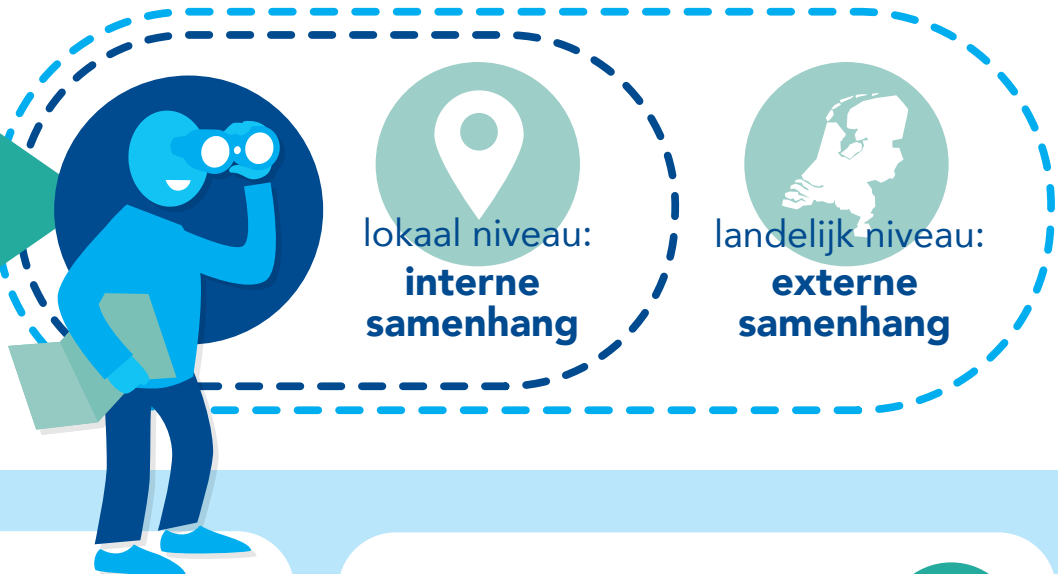
Samenhang

Uitvoeringskracht

Veranderopgave

Een bredere blik op organiseren

Het verbetertraject staat niet op zichzelf.



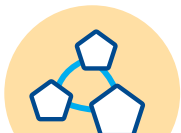
interne samenhang



De toegang heeft baat bij integraal werken. [↗](#)



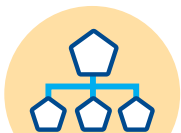
Voor interne samenhang op lokaal niveau is verbinding nodig:



tussen lopende trajecten



binnen sociaal domein, inclusief wijkteams



met de gehele gemeentelijke organisatie

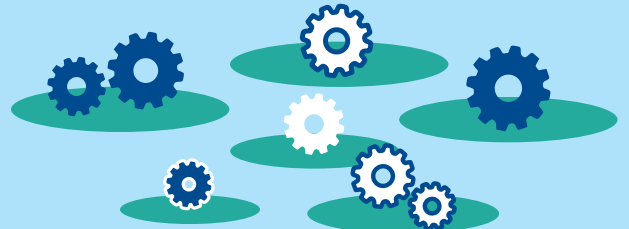


met lokale en regionale partners



externe samenhang

Er bestaan veel losse programma's en projecten, op het gebied van toegang.



Voor externe samenhang op landelijk niveau is nodig:



Delen van kennis en ervaringen



Praktische ondersteuning



Overzicht van bestaande programma's en projecten, zodat gemeenten beargumenteerde keuzes kunnen maken [↗](#)



Veranderopgave

Menselijke maat

Samenhang

Uitvoeringskracht

Veranderopgave

Een bredere blik op gemeente en gemeenschap

Een verbeterde toegang vraagt om verandering



Dat blijkt complex en gaat langzaam

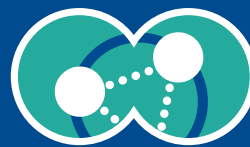


De volle aandacht is nodig voor de **veranderopgave** en **cultuuromslag** bij gemeenten.

Versnellen en verstevigen door **het samen te doen met inwoners en de uitvoerende professionals**



Met een brede blik op verandering, de focus vanuit de praktijk en met oog voor de samenhang.



Dat vergt



investering in tijd [↗](#)



een gezonde dosis lef [↗](#)



motivatie van de organisatie [↗](#)

Veranderen door te doen:

1

Gezamenlijke koers bepalen

Duidelijke, breed gedragen visie in een gezamenlijke taal



2

Organiseren van processen

Realistisch, resultaatgericht en zo eenvoudig mogelijk



3

Uitvoering van de plannen

Een merkbare verbetering voor alle inwoners

