

Eva

dé werkzoekenden instrumentengids



Individueel maatwerk is nodig om werkzoekenden optimaal te laten ontwikkelen en mee te laten doen naar vermogen. Voor ieder individu vraagt dit een andere aanpak.

Gemeenten hebben een uitgebreid aanbod aan instrumenten om in te zetten, passend bij de verschillende doelgroepen in het werkzoekendenbestand. Maar hoe houd je overzicht, hoe weet je wat je in kunt zetten en onder welke voorwaarden? Welke instrumenten zijn effectief? Om gemeenten en samenwerkingsverbanden hierin te ondersteunen, faciliteert VNG gemeenten met **een digitale instrumentengids**.



Eva, dé werkzoekenden instrumenten gids

- Werkzoekenden instrumenten op één digitale plek. Actueel en overzichtelijk.
- Professionals worden methodisch en praktisch ondersteund om een passend instrument te bieden.
- Gebaseerd op het Werklandschap, een handig overzicht van gemeentelijke dienstverlening in het Werkdomein.
- Eva draagt bij aan transparantie en effectievere inzet van instrumenten.



Wat is Eva?

Eva is een website, die gemeentelijke organisaties zelf kunnen vullen met lokale instrumenten die bijdragen aan maximaal meedoen en/of de begeleiding naar werk. Door middel van filters en zoekfuncties, kunnen professionals in één oogopslag zien welke instrumenten beschikbaar zijn voor een specifieke werkzoekende. Naast maatwerk, faciliteert Eva ook beleidsmatige verbeteringen door het aanbod inzichtelijk en transparant te maken. Er wordt zichtbaar of het instrumentenaanbod optimaal is. Instrumenten kunnen worden beoordeeld door de professional waardoor feedback op kwaliteit en effectiviteit kan worden gegeven.

Eva staat voor – Effectief, Vakbekwaam en Actueel.



Wat is het doel van Eva?

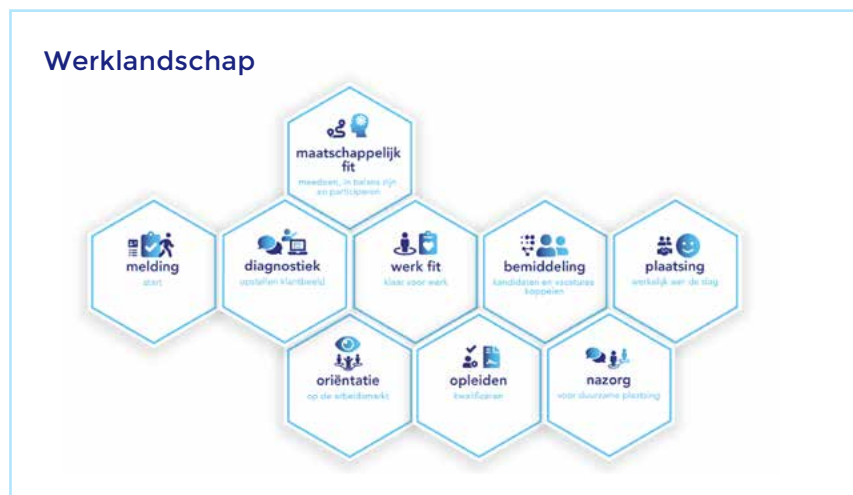
Eva ondersteunt professionals in het kiezen van de passende ondersteuning aan werkzoekenden en is inzetbaar in het bijzijn van de werkzoekenden zelf.

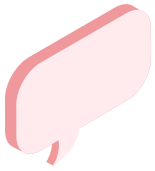
Door Eva is er één digitale vindplaats met alle (lokale, regionale en landelijke) instrumenten voor de werkzoekendendienstverlening, eenvoudig en inzichtelijk. Hierdoor wordt het mogelijk dat gemeenten elkaar inspireren of gezamenlijke inkoop overwegen.

Eva brengt snel en duidelijk inzicht in de overeenkomsten en verschillen in instrumenten. Dit stimuleert maatwerk waar het nodig is.

Binnen Eva kunnen professionals het instrument beoordelen met sterren en een toelichting. Met deze inzichten wordt het gesprek binnen de gemeente gefaciliteerd om instrumenten zo optimaal mogelijk in te zetten.

De instrumenten worden ingevoerd aan de hand van het [Werklandschap](#) en een vaste format. Dit ondersteunt methodisch werken en zorgt voor een gezamenlijk denkkader en eenheid van taal.





Veel gestelde vragen

Door wie is Eva ontwikkeld?

Eva is ontwikkeld door VNG, in samenwerking met gemeenten, TNO, Sam en Divosa. We werken hierin samen om effectief gebruik van instrumenten te ondersteunen en deze kennis te verspreiden.

Wat voor een soort applicatie is Eva?

Eva is een website, benaderbaar met een eigen gebruikersnaam en wachtwoord. Iedere organisatie krijgt zijn eigen unieke omgeving, die daardoor alleen te benaderen is door eigen medewerkers. Eva heeft een voorkant en achterkant. In de achterkant wordt alle data gevuld en gewijzigd, welke zichtbaar zijn aan voorkant. Koppelingen met andere applicaties zijn in de nabije toekomst mogelijk.

Doelstelling en kosten Eva

Subsidie van het ministerie van Sociale Zekerheid en Werkgelegenheid maakt het mogelijk om Eva door te ontwikkelen op basis van gebruikersbehoeften van gemeenten en wetenschappelijke inzichten tot 1 oktober 2021. Hiermee worden gemeenten op korte termijn gefaciliteerd in transparantie. Na 1 oktober 2021 kunnen noodzakelijke aanpassingen nog worden doorgevoerd. Samen met deelnemende gemeenten werken we toe naar IT leveranciers voor adoptie in gemeentelijke IT applicaties waarna vanaf 2022 de overdracht naar de markt gaat plaatsvinden. Zo werken we toe naar eenduidigheid en gegevens uitwisseling die we samen hebben ontwikkeld (Werklandschap en Instrumentenformat).

Wat is de landelijke werkgroep?

De werkgroep komt maandelijks bijeen naar de behoefte van deelnemende gemeenten en zolang aanpassingen op instrumentengids Eva nodig zijn. In de werkgroep worden implementatie, gebruikerservaringen, ondersteuningsbehoefte en noodzakelijke aanpassingen besproken.

Bij wie ligt het beheer van Eva?

Het beheer van Eva ligt bij de gemeenten zelf. VNG is voor nu verantwoordelijk voor het onderhoud en beheer van Eva. Elke gemeente benoemt een omgevingsbeheerder, een instrument beheerder en een gebruikersbeheerder. De instrumentbeheerder vult en wijzigt de lokale instrumenten. De gebruikersbeheerder zorgt voor het account-beheer. De omgevingsbeheerder fungeert als aanspreekpunt binnen zijn gemeente en kan alle rollen vervullen. Het is mogelijk om meerdere mensen meerdere rollen toe te kennen.

Hoeveel tijd is een beheerder kwijt aan Eva?

De tijdsinvestering is verschillend; het is afhankelijk van het aantal instrumenten en de beschikbare informatie. Een gebruiker die alle informatie klaar heeft staan, kan het instrument eenvoudig toevoegen via een afgesloten pagina. Ook is het mogelijk om eigen documenten, filmpjes en verwijzingen toe te voegen. Als alle informatie bekend is, kost het toevoegen van een instrument gemiddeld 10 minuten. Dit is inclusief een check hoe het instrument zichtbaar is op de website voor professionals.

Hoe wordt Eva geïmplementeerd?

Elke gemeente krijgt een stappenplan waarin stapsgewijs wordt beschreven wat geregeld moet zijn, voordat implementatie kan plaatsvinden. Het stappenplan helpt gemeenten om verschillende facetten goed in te regelen, zoals user accounts, rechten, en een handleiding voor gebruikers. VNG ondersteunt als vraagbaak bij elke implementatie. Via een FAQ worden zoveel mogelijk vragen op voorhand beantwoordt.



Eva

dé werkzoekenden instrumenten gids

Contact en meer informatie

denniseneva@vng.nl

Handige pagina's

[Algemene informatie Dennis en Eva \(VNG\)](#)

[Samenvoordeklant](#)