

Eva.RMT

Instrumentengids voor crisisdienstverlening



De coronacrisis heeft grote gevolgen voor de arbeidsmarkt. Het kabinet wil mensen die in onzekerheid verkeren de zekerheid bieden dat ze aanspraak kunnen maken op passende begeleiding bij het zoeken naar nieuw werk en inkomen.

In het kader van intensieve ondersteuning en begeleiding naar nieuw werk wil het kabinet werkzoekenden en werkgevers waar dat nodig is extra ondersteunen in het vinden van ander werk of personeel. De inzet is dat zoveel mogelijk mensen direct van de ene baan naar de andere baan gaan, zonder in een uitkering terecht te komen. Het kabinet heeft samen met werkgevers, werknemers, gemeenten en UWV een aanvullende regionale aanpak voor van-werk(loosheid)-naar-werk dienstverlening ontwikkeld.

Om werkzoekenden optimaal te laten ontwikkelen en meedoen naar vermogen, is individueel maatwerk nodig. De haalbare eerstvolgende stap is voor ieder individu anders en vraagt daarmee een andere aanpak. Daarom hebben Regionale mobiliteitsteams een uitgebreid aanbod aan instrumenten om in te zetten, passend bij de verschillende doelgroepen in het werkzoekendenbestand. Maar hoe houd je overzicht, hoe weet je wat je in kunt zetten en onder welke voorwaarden? Welke instrumenten zijn effectief? Om Regionale mobiliteitsteams hierin te ondersteunen, faciliteert VNG met **Eva.RMT: een digitale instrumentengids**.



Eva.RMT

Instrumentengids voor crisisdienstverlening

- Werkzoekendeninstrumenten op één digitale plek. Actueel en overzichtelijk.
- Professionals worden methodisch en praktisch ondersteund om een passend instrument te bieden.
- Gebaseerd op het Werklandschap, een handig overzicht van gemeentelijke dienstverlening in het Werkdomein.
- Eva.RMT draagt bij aan transparantie en effectievere inzet van instrumenten.



Wat is Eva.RMT?

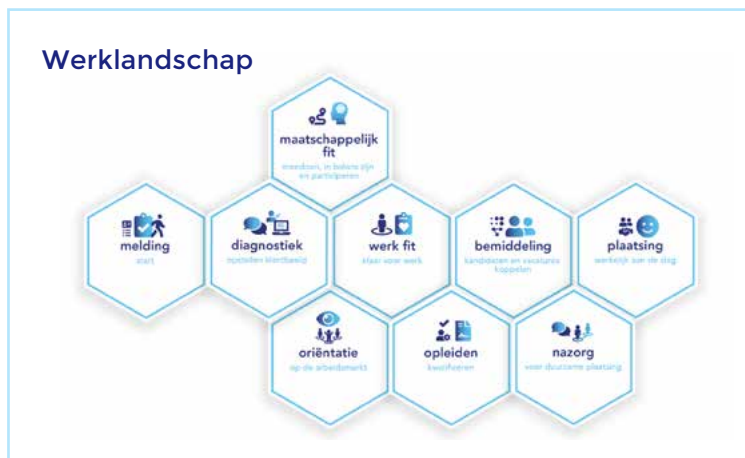
Eva voor Regionale mobiliteitsteams is een website, die het Regionaal mobiliteitsteam zelf kan vullen met landelijke en regionale en lokale instrumenten die bijdragen aan maximaal meedoen en/of de begeleiding naar werk. Door middel van filters en zoekfuncties, kunnen professionals in één oogopslag zien welke instrumenten beschikbaar zijn voor een specifieke werkzoekende. Naast maatwerk, faciliteert Eva.RMT ook beleidsmatige verbeteringen door het aanbod inzichtelijk en transparant te maken.

Eva staat voor – Effectief, Vakbekwaam en Actueel.



Wat is het doel van Eva.RMT?

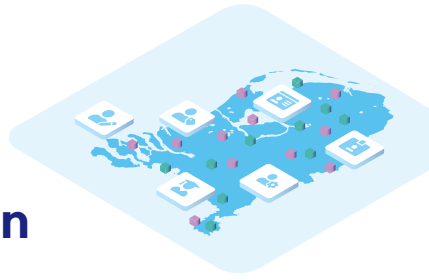
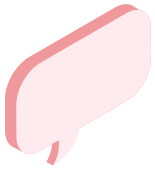
Eva voor Regionale mobiliteitsteams ondersteunt professionals in het kiezen van de passende ondersteuning aan werkzoekenden van werk naar werk en is inzetbaar in het bijzijn van de werkzoekenden zelf. Door Eva is er één digitale vindplaats met alle (lokale, regionale en landelijke) instrumenten voor de werkzoekendendienstverlening, eenvoudig en inzichtelijk voor elk Regionaal mobiliteitsteam.



Eva voor Regionale mobiliteitsteams brengt snel en duidelijk inzicht in de overeenkomsten en verschillen in instrumenten. Dit stimuleert maatwerk waar het nodig is.

Eva voor Regionale mobiliteitsteams geeft inzicht in de beoordeling van de instrumenten. Met deze inzichten wordt het gesprek binnen het Regionaal mobiliteitsteam gefaciliteerd om instrumenten zo optimaal mogelijk in te zetten, samen met alle landelijke en sociale partners. Zo ontstaat op landelijk en regionaal niveau meer inzicht en lerend vermogen over de juiste inzet van instrumenten binnen de Regionale mobiliteitsteams.

De instrumenten worden ingevoerd aan de hand van het Werklandschap en een vast format. Dit ondersteunt methodisch werken en zorgt voor een gezamenlijk denkkader en eenheid van taal.



Veel gestelde vragen

Door wie is Eva.RMT ontwikkeld?

Eva.RMT is ontwikkeld door VNG op basis van Eva voor gemeenten, in samenwerking met SZW, de RMT's en gemeenten.

Door wie wordt Eva.RMT gebruikt?

Eva.RMT is bedoeld voor de professionals van het Regionaal MobiliteitsTeam die te maken hebben met vraagstukken rondom de crisisdienstverlening.

Hoe wordt Eva.RMT geïmplementeerd?

Elk Regionaal MobiliteitsTeam krijgt een stappenplan waarin stapsgewijs wordt beschreven wat geregeld moet zijn, voordat implementatie kan plaatsvinden. De checklist helpt de Regionale MobiliteitsTeams om verschillende facetten goed in te regelen, zoals user accounts, rechten, en een handleiding voor gebruikers. VNG ondersteunt als vraagbaak bij elke implementatie. Via een FAQ worden zoveel mogelijk vragen op voorhand beantwoord.

Bij wie ligt het beheer van Eva.RMT?

Het functioneel beheer van Eva.RMT is opgedeeld in landelijk- en regionaal beheer. VNG is verantwoordelijk voor het onderhoud en het beheer van de website.

Op landelijk- en regionaal niveau wordt een omgevingsbeheerder benoemd die zorgt o.a. voor het accountbeheer. De regiobeheerder vult en wijzigt regionale instrumenten. De landelijke beheerder vult en wijzigt landelijke instrumenten. De regiobeheerder fungeert als aanspreekpunt binnen de Regionale mobiliteitsteams als contactpersoon voor de professional.

Hoe wordt een instrument ingevoerd in Eva.RMT? Wie doet voert dit instrument in?

Voor de invoer van instrumenten wijst een Regionaal MobiliteitsTeam één of meerdere instrumentbeheerders aan. Deze instrumentbeheerder(s) heeft de taak om Eva.RMT aan de achterkant te voorzien van de instrumenten en regelingen die de professional aan de voorkant inzichtelijk wil hebben.

Enkele gemeenten in de regio werken met Eva. Welke instrumenten nemen deze gemeenten over naar Eva.RMT?

Hoe de verhouding tussen RMT en lokale Eva zijn ligt aan de invulling van de regio en hun gemeenten. Eva.RMT richt zich natuurlijk voornamelijk op crisisdienstverlening. Deze instrumenten zouden in afstemming met de lokale Eva gebruikers in beiden of slechts één van beide Eva's opgenomen kunnen worden.

Hoe kan je snel een mutatie in een kaart aanbrengen, bv als de prijs verandert?

Naast de invoer is ook het beheer van instrumenten toebedeeld aan de instrumentbeheerders. Bij wijzigingen kunnen instrumentbeheerders de beschrijving in Eva.RMT aanpassen. Hierbij speelt de professional die Eva.RMT raadpleegt een belangrijke rol als extra controle aan de voorkant van het systeem.

Contact en meer informatie

denniseneva@vng.nl

Handige pagina's

[Algemene informatie Dennis en Eva \(VNG\)](#)



Eva.RMT

Instrumentengids voor crisisdienstverlening