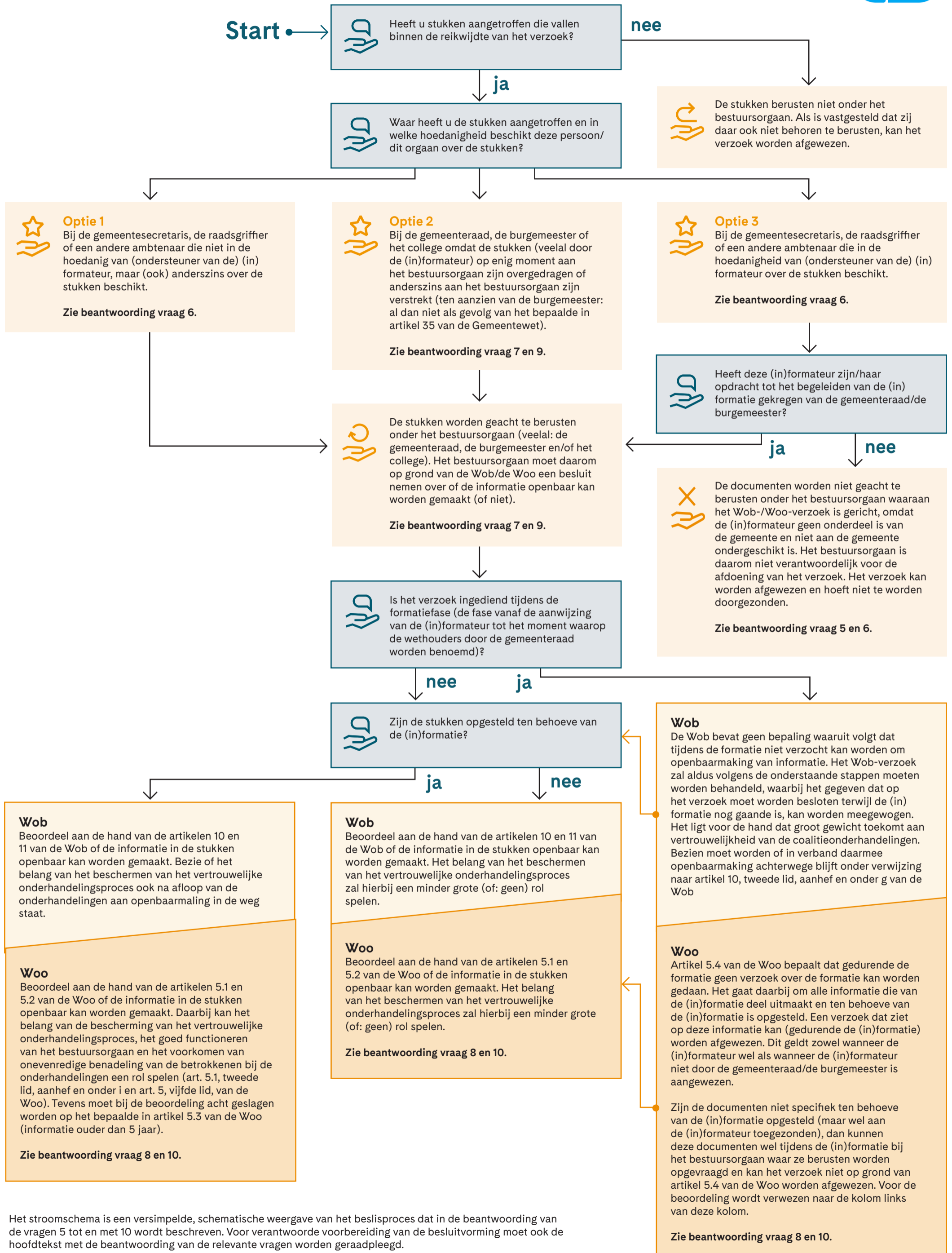




Beantwoording vragen 5 tot en met 10 in een stroomschema



Start



Het stroomschema is een versimpelde, schematische weergave van het beslisproces dat in de beantwoording van de vragen 5 tot en met 10 wordt beschreven. Voor verantwoorde voorbereiding van de besluitvorming moet ook de hoofdtekst met de beantwoording van de relevante vragen worden geraadpleegd.