

WAAR IS BEN MEE BEZIG?

De meest kwetsbare kinderen en jongeren tot 23 jaar met complexe en meervoudige, weinig voorkomende problematiek lopen vast in de zorg. Dat mag niet meer gebeuren. Het Bovenregionaal Expertisenetwerk Jeugd Brabant Zeeland (BEN) helpt dat te voorkomen.

In deze update staat waar BEN zich mee bezig houdt en hoe de samenwerking met de regionale expertteams (RET) in elkaar zit.

Alle informatie over BEN vind je op de website van VNG.

CONTACT

Projectleider: Ingrid van Gool
e-mail: i.van.gool@rosrobuust.nl
Communicatieadviseur: Nadine Rozenberg
e-mail: nadine@opendeuren.nl

PAGINA 2 Ambitie: zó maakt BEN het verschil. Includes diagram 'ONZE Ambitie is: DOORBRAKEN ORGANISEREN' and 'HERHALING'.

PAGINA 2 Ambitie: zó maakt BEN het verschil

PAGINA 3 RET+BEN doen wat goed en nodig is voor de jeugdige. Includes diagram 'Toegang/GI -> RET' and '6 RET's -> BEN'.

PAGINA 3 Samenwerking RET+BEN

PAGINA 4 RET+BEN werken aan leren, ontwikkelen en verbetering van het jeugdzorglandschap. Includes diagram 'Toegang/GI -> RET' and '6 RET's -> BEN'.

PAGINA 4 Leren, ontwikkelen en land-schap jeugdzorg verbeteren



Ambitie: zó maakt BEN het verschil

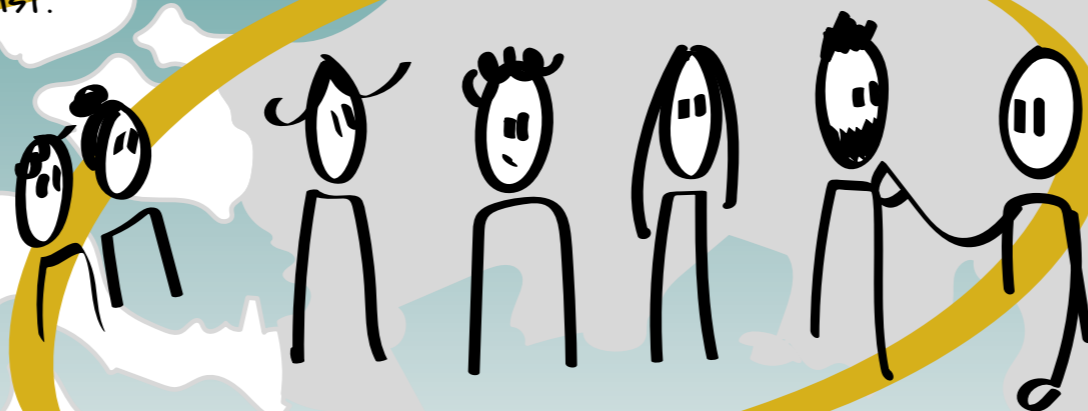
HERHALING

Onze ambitie is: DOORBRAKEN ORGANISEREN

Op aanvraag van het Regionale Expertteam. Het lukt niet de best passende oplossing regionaal te organiseren.

We doen wat goed en nodig is voor een passende oplossing nu én in de toekomst.

Voor de meest kwetsbare kinderen en jongeren tot 23 jaar met complexe en meervoudige, weinig voorkomende problematiek.



BEN leert



- inhoudelijk
- organisatorisch
- inkoop/ beleid
- juridisch
- financieel

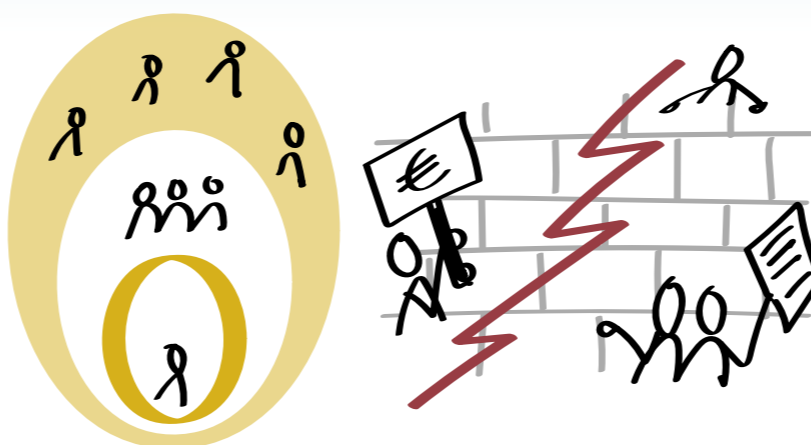
We trekken lessen uit elke casus en brengen patronen in kaart. We steunen initiatieven van aanbieders die lacunes in kennis en passende hulp willen oplossen om van te leren. We vertalen lessen naar een nieuwe praktijk.

BEN kijkt het van alle kanten



BEN stopt het doorschuiven

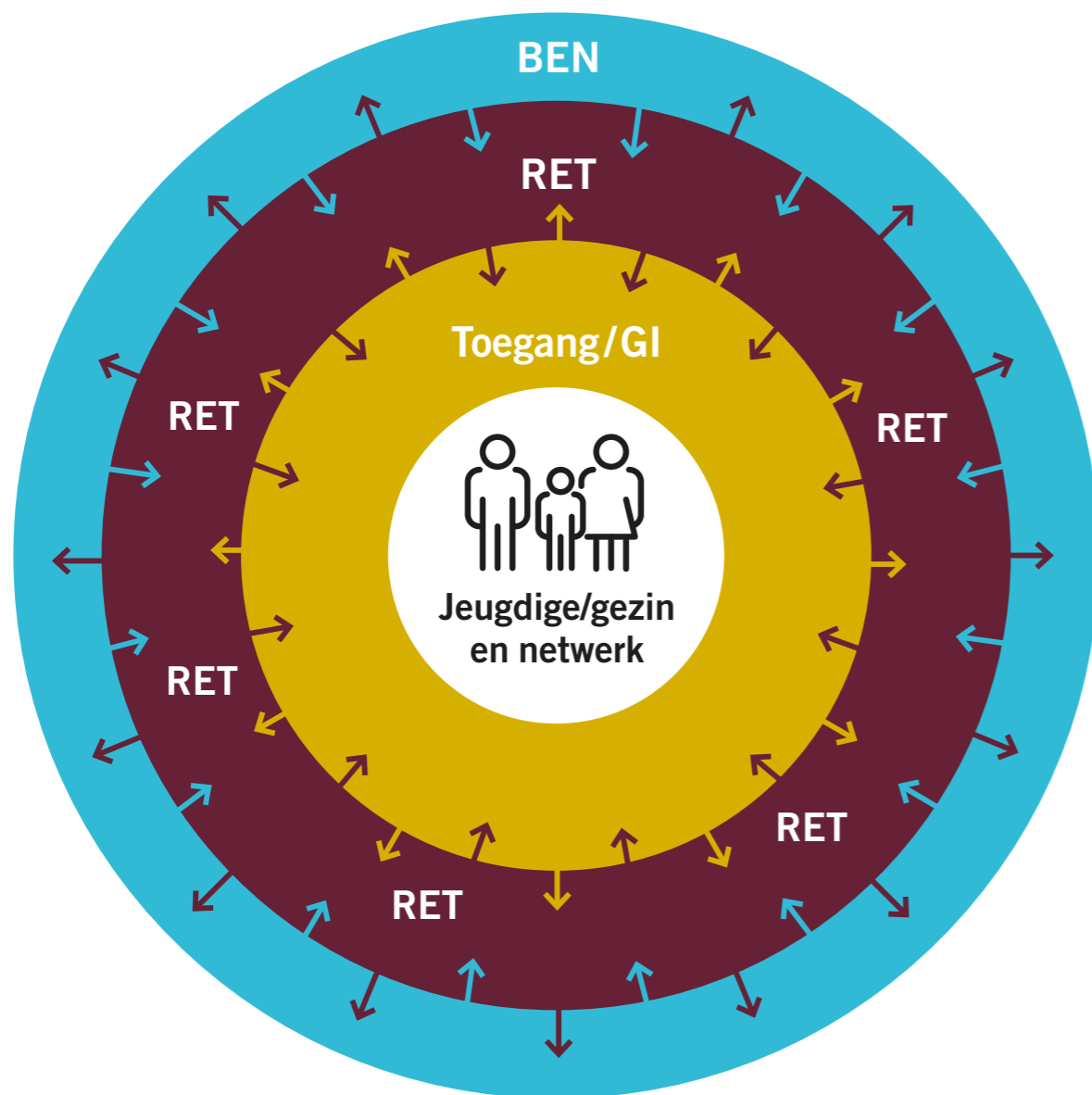
Met een kernteam dat snel schakelt.



BEN maakt ruimte voor lef & verantwoordelijkheid

- We staan garant:
- financieel en juridisch
 - over regio en organisatiegrenzen heen

We helpen duurzame financiering te regelen. Daardoor kunnen aanbieders (samen) verantwoordelijkheid nemen voor dat ene kind dat tussen wal en schip dreigt te vallen.



BEN

Projectteam BEN

- **Meer passende oplossingen** (zodat er geen kinderen meer tussen wal en schip vallen)
- **Meer en betere integrale samenwerking**
- **Meer aansluiten bij expertise in regio's**
- **Meer gezamenlijk leren en verbeteren** (en het jeugdhulplandschap in Brabant/Zeeland verbeteren)

Kernteam BEN

Consultatie en advies casuïstiek; procesversnelling om best passende oplossing georganiseerd te krijgen.



Kennismaking kernteam volgt in BENmail

Expertpool BEN

Zeer diverse pool met (nu) 36 specialisten. Vult kernteam aan, onder anderen met twee procesversnellers die helpen de best passende oplossing te organiseren.

Toegang/GI → RET

Toegang/ GI schakelen RET in bij complexe en meervoudige problematiek.

- Voor **advies**: wat is beste oplossing?
- **Als oplossing niet lukt** (bestaat niet, geen financiering, niet te organiseren)

6 RET's → BEN

RET schakelt BEN in voor kinderen met complexe, meervoudige en weinig voorkomende problematiek als de oplossing niet regionaal te organiseren is:

- RET stelt vraag aan voorzitter kernteam.
- Voorzitter kernteam bespreekt met kernteam of schakelt expert in.
- Kernteam geeft advies of sluit aan bij RET-overleg of ondersteunt bij het organiseren van een passende oplossing.

RET+BEN werken aan leren, ontwikkelen en verbetering van het jeugdzorglandschap

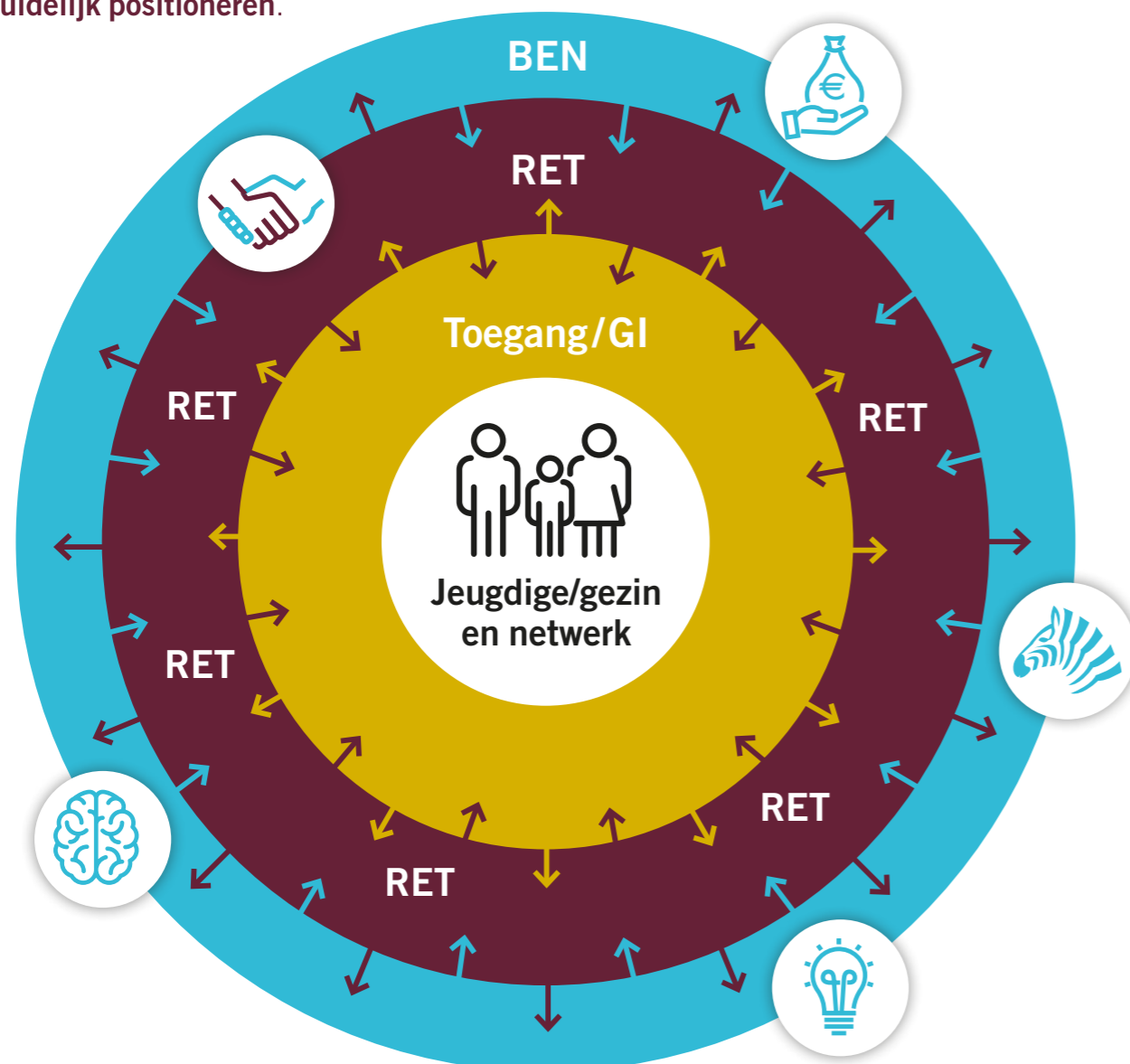
Samenwerkingsovereenkomst RET+BEN

- **Monitoring.** RET's registreren in **landelijke monitor**. Levert data op voor verbetering jeugdhulplandschap.
- **Leren, Signaleren en adresseren:** **Werkgroep RET+BEN Leren** onderzoekt en werkt uit: hoe leren van casuïstiek? En hoe het geleerde op de juiste plek adresseren, vertalen naar verbeterde werkwijzen RET+BEN en verbetering van het jeugdhulplandschap?
- **Communicatie: RET+BEN duidelijk positioneren.**



BEN ondersteunt doorontwikkeling RET's Financieel en met kennis Op vier functies VNG:

1. Consultatie en advies
2. Procesregie
3. Signalering en adviseren
4. Leren van complexe zorgvragen



Subsidie initiatieven

- **1e subsidieronde, april 2021: ondersteuning vijf initiatieven, systeemgericht.**



Met beleid en inkoop alle regio's: onderzoek naar bovenregionale financiering en borging van initiatieven.

- **2e subsidieronde, april 2022, gericht op kleinschalig wonen en specialistische (hybride) ambulante hulp.** [Info en aanvragen](#) (zsm na 9 maart beschikbaar)

Subsidies op basis van eerste inventarisatie lacunes jeugdzorglandschap Brabant en Zeeland ([Rode Dradenanalyse januari 2021](#)) en verdere verdieping door BEN in samenwerking met Taskforce Inkoop en geleerd uit casuïstiek en leersessies.

Gemeente Eindhoven is coördinerend gemeente voor het Bovenregionaal Expertisenetwerk Jeugd Brabant Zeeland en daarmee voor het toekennen van de subsidies voor initiatieven. Daarnaast coördineert gemeente Eindhoven:

- [Regeling specifieke uitkering \(SPUK\) Acute jeugd-GGZ](#)

BEN heeft verbinding met andere specifieke regelingen, zoals:

- [Regeling specifieke uitkering \(SPUK\) vastgoedtransitie gesloten jeugdhulp](#) (aanpassingen van gesloten naar meer open)
- [Regeling specifieke uitkering \(SPUK\) vastgoedtransitie residentiële jeugdhulp](#) (van grootschalig naar kleinschalig)

Alle jeugdhulpregio's in Nederland werken aan de [Hervormingsagenda Jeugd 2022-2028](#). De impact van de aangenomen motie in de Eerste Kamer (terugdraaien bezuinigingen 500 miljoen op Jeugdzorg vanaf 2025) is nog onduidelijk.

ZeBra



Het Zeeuws Brabants netwerk voor Jongeren en – Ouder Perspectief (JOP). Ontwikkeling en verdere professionalisering ervaringsdeskundigheid. Onder leiding van projectteamlid Sjoek de Vries.

Kennis



- Leersessies met alle perspectieven van zoveel mogelijk RET+BEN casussen.
- Leren uit monitoring door RET's.
- Leren hoe je het beste kunt leren en uitkomsten naar de praktijk kunt brengen: werkgroep Leren RET+BEN.
- Verklarende analyse: bijdrage aan snellere en beter passende jeugdhulp? Hoe implementeren in het werkveld?

Oplossingen



- Hoe kunnen we **om schaarste aan mensen en middelen heen werken?** Werkgroep FLEX onderzoekt alternatieve werkwijzen:
 - **Netwerkjeugdhulp:** intersectoraal samenwerken m.b.v. ambulante inzet om uithuisplaatsing te voorkomen (oa. ouders uit huis i.p.v. jeugdige).
 - **Doorlopende wachtlijsten:** jongeren die op 'verkeerde wachtlijst staan' krijgen voorrang op de wachtlijst van de 'juiste aanbieder'.
 - **Moreel beraad organiseren:** Wie voorrang? GI-kinderen? Hoe prioriteren?
- **Pilot bovenregionaal matchingspunt gezinshuizen** (samen met Taskforce Inkoop).
- **Overleg met Taskforce Inkoop Brabant/Zeeland over samenwerking op geconstateerde knelpunten** n.a.v. verscherpt toezicht en doorbraakaanpak GI's.