

Functionerend netwerk Bovenregionaal Expertisenetwerk Brabant/Zeeland **BEN**



STAP 3

FUNCTIONEREND NETWERK

De meest kwetsbare kinderen en jongeren tot 23 jaar met **complexe en meervoudige, weinig voorkomende problematiek** lopen vast in de zorg. Dat mag niet meer gebeuren. Het Bovenregionaal Expertisenetwerk Jeugd Brabant Zeeland (BEN) gaat helpen dat te voorkomen.

In deze update staat hoe het netwerk gaat functioneren. Hoe maakt BEN het verschil? Hoe werkt BEN concreet? Wie zijn de deelnemers en hoe richten we de kennisfunctie in?

Lees ook

- de uitgebreide toelichting in de Rapportage Functionerend netwerk
- alle actuele informatie op de [website](#)

CONTACT

Projectleider: Ingrid van Gool
 e-mail: i.van.gool@rosrobuust.nl
Communicatieadviseur: Nadine Rozenberg
 e-mail: nadine@opendeuren.nl

BEN BRABANT/ZEELAND MAAKT HET VERSCHIL
 Bovenregionaal Expertisenetwerk Jeugd

Onze ambitie is: **DOORBRAKEN ORGANISEREN**

Op aanvraag van het Bovenregionaal Expertiseteam het niet op best passende oplossing regionaal te organiseren. We doen wat goed en nodig is voor een passende oplossing nu en in de toekomst.

Voor de meest kwetsbare kinderen en jongeren tot 23 jaar met complexe en meervoudige, weinig voorkomende problematiek.

BEN bekijkt het van alle kanten
 Samen met familieleden, ouders, netwerk, ervaringsdeskundigen, regionale expertisenetwerken.

BEN stopt het doorschuiven
 Met een kernteam dat snel schakelt.

BEN maakt ruimte voor lot & verantwoordelijkheid
 We staan garant: - fiscaal en juridisch - over regio en organisatiegrenzen heen. We helpen duurzame financiering te regelen. Daardoor kunnen aanbieder(s) verantwoordelijkheid nemen voor dat ene kind dat tussen wal en schip dreigt te vallen.

PAGINA 2
Zó maakt BEN het verschil

BEN INRICHTING NETWERK

WE HEBBEN JOU NODIG:
 Krijg je dingen voor elkaar? Kun je BEN helpen?

EXPERTPOOL
 Experts met specifieke expertise (jeugdhulp bij zeer complexe, meervoudige, weinig voorkomende problematiek bij jongeren tot 23 jaar; financieel, juridisch) die tijdelijk ingezet kunnen worden. Zij zijn binnen 5 werkdagen beschikbaar voor meet.

KERNTeam
 Vast team met voorzitter, inhoudelijk kennisgebied expert voor hoogspecifieke zorgvragen per sector (J&G, GGZ, LVJ) en ervaringsdeskundige.

Per casus vormen we een coördinator regionaal expertiseteam (in de regio die de casus inhoudt; in ouders, directie/bedrijfsadviseur/verpleger) financieel expert, 'vinderker'.

Het kernteam maakt een analyse en geeft een eerste advies voor de inzet expert, proefadvies, draagt experts aan of zet eigen expertise in.

Zij hebben goede in- en externe contacten voor inzetten hulp.

Coördinatie proces: doorzetten van vragen expertiseteam naar kernteam, begeleiden ontwikkeling netwerk, inzet en verantwoordelijkheid dragen. Tot 1 Januari 2022 wordt van Gool, daarna onafhankelijke voorzitter.

PAGINA 3
Inrichting en deelnemers BEN

BEN BRABANT/ZEELAND WERKT Z6
 Bovenregionaal Expertisenetwerk Jeugd

1. Het Bovenregionaal Expertiseteam heeft een **VRAAG**
 Het lukt niet om een jongere passende hulp te bieden in de regio.

2. Het **KERNTeam** bekijkt de mogelijkheden
 Welke soort oplossing is nodig?
 a) Consultatie en advies
 b) Ondertoezicht bij het organiseren van hulp
 c) Doorbraak casus/nieuw (nood)oplossing
 Het team vraagt op welke manier de jongere en de ouders deel willen nemen. Besluit binnen 5 werkdagen: de vraag opknappen of teruggeven.

3. Kernteam komt in **ACTIE**
 Het team houdt in overleg met de betrokkenen:
 - het doel
 - de benodigde inzet
 - de juiste expertise(s)
 - een uitvoerbare oplossing
 - Maak werkafspraken met de expert(s)
 - Lukt het niet? Dit schakelt het team op naar operationeel/gemeentelijke en regelt het alsnog.
 - Heeft de gemeente of de regio een duurzame oplossing ingehaald?
 - Is er een vaste contactpersoon?

4. We maken ruimte voor de **UITVOERING**
 Het kernteam schakelt één of meer deskundigen in uit de expertpool.
 De expert doet 3 dingen:
 - Advies & zorgt voor zorg voor andere(s) passende hulp.
 - Hij zij regelt het of verleent zelf hulp.
 - Hij zij is verantwoordelijk voor de oplossing of zijn/haar deel daarvan.
 De expert houdt direct aan bij het kernteam als de uitvoering stakt.
 Hoe zorgen we voor een duurzame oplossing, in zorgvuldigheid en inkoop?

5. We zorgen dat we **ontwikkelen**
 Wat kunnen we leren van hoe we het hebben gedaan?
 Zien we patronen in de verschillende casussen?
 Hoe zorgen we voor een duurzame oplossing, in zorgvuldigheid en inkoop?

6. De **AFSLUITING** is zorgvuldig
 Alle betrokkenen krijgen dat het kan worden teruggevoerd.
 Er is een duurzame oplossing.
 De regio is overgegaan aan de regionale zorg / het lokale wijlteam.
 Check op vaste contactpersoon.

PAGINA 4
Zó werkt BEN

BEN MONITORING & LEREN

Proces in ontwikkeling in samenwerking met NJO en Academische Werkplaats Jeugd

REGIO TOEGANG EXPERTTEAM BELEID INKOOP

BOVEN REGIONAAL BESTUUR JEUGDHULP-LANDSCHAP

LANDELIJK

1. Casus/nieuw & aanvullende input
 2. Samen analyseren & reflecteren
 3. Signalen lacunes, patronen, trends
 4. Onderzoek & advies
 5. Leren & implementeren

PAGINA 5
Monitoring & leren

En we noemen het: BEN Het Bovenregionaal Expertisenetwerk Jeugd Brabant Zeeland gaat voortaan door het leven met een kortere naam.



Ontwikkeling Bovenregionaal Expertisenetwerk Jeugd Brabant | Zeeland

ZEELAND | WEST-BRABANT WEST | WEST-BRABANT OOST | HART VAN BRABANT | NOORDOOST BRABANT | ZUIDOOST BRABANT

BEN BRABANT/ ZEELAND MAAKT HET VERSCHIL

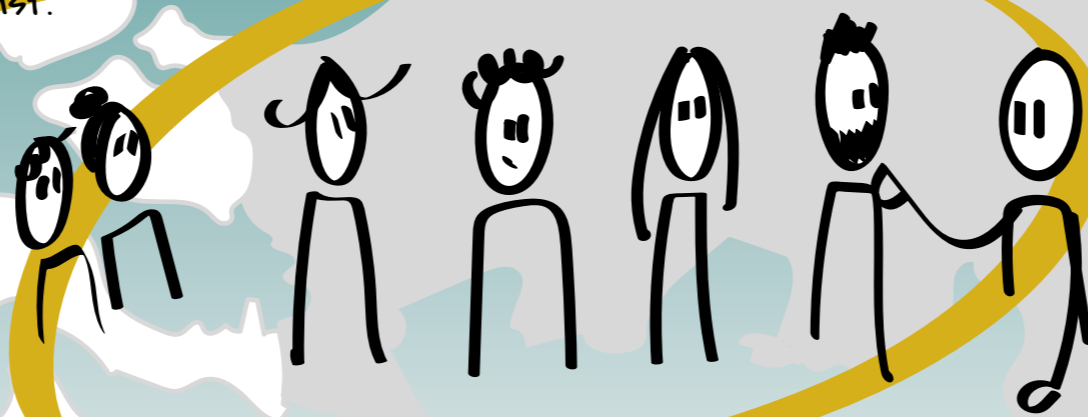
Bovenregionaal Expertisenetwerk Jeugd

Onze ambitie is: DOORBRAKEN ORGANISEREN

Op aanvraag van het Regionale Expertteam. Het lukt niet de best passende oplossing regionaal te organiseren.

We doen wat goed en nodig is voor een passende oplossing nu én in de toekomst.

Voor de meest kwetsbare kinderen en jongeren tot 23 jaar met complexe en meervoudige, weinig voorkomende problematiek.



BEN leert



- inhoudelijk
- organisatorisch
- inkoop/ beleid
- juridisch
- financieel

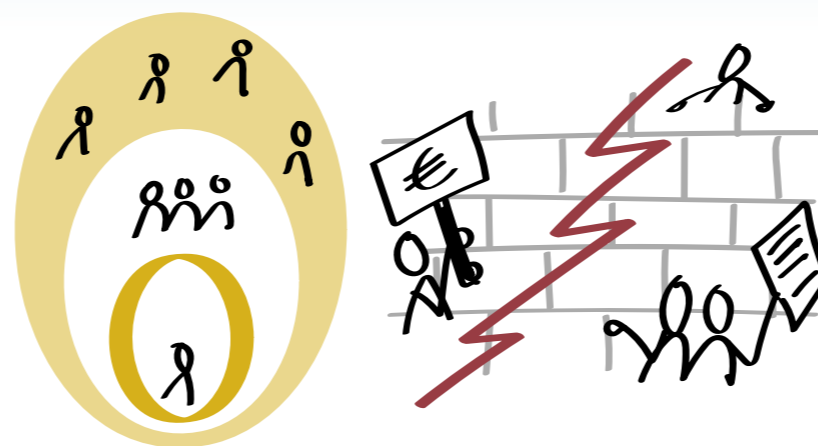
We trekken lessen uit elke casus en brengen patronen in kaart. We steunen initiatieven van aanbieders die lacunes in kennis en passende hulp willen oplossen om van te leren. We vertalen lessen naar een nieuwe praktijk.

BEN bekijkt het van alle kanten



BEN stopt het doorschuiven

Met een kernteam dat snel schakelt.



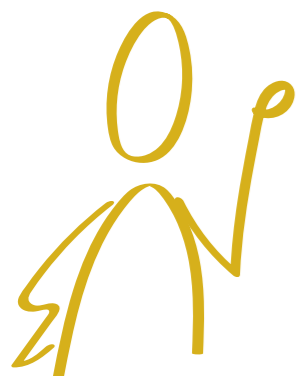
BEN maakt ruimte voor lef & verantwoordelijkheid

- We staan garant:
- financieel en juridisch
 - over regio en organisatiegrenzen heen

We helpen duurzame financiering te regelen. Daardoor kunnen aanbieders (samen) verantwoordelijkheid nemen voor dat ene kind dat tussen wal en schip dreigt te vallen.

BEN INRICHTING NETWERK

WE HEBBEN JOU NODIG:



Krijg je dingen voor elkaar?

Kun je BEN hoge prioriteit geven?

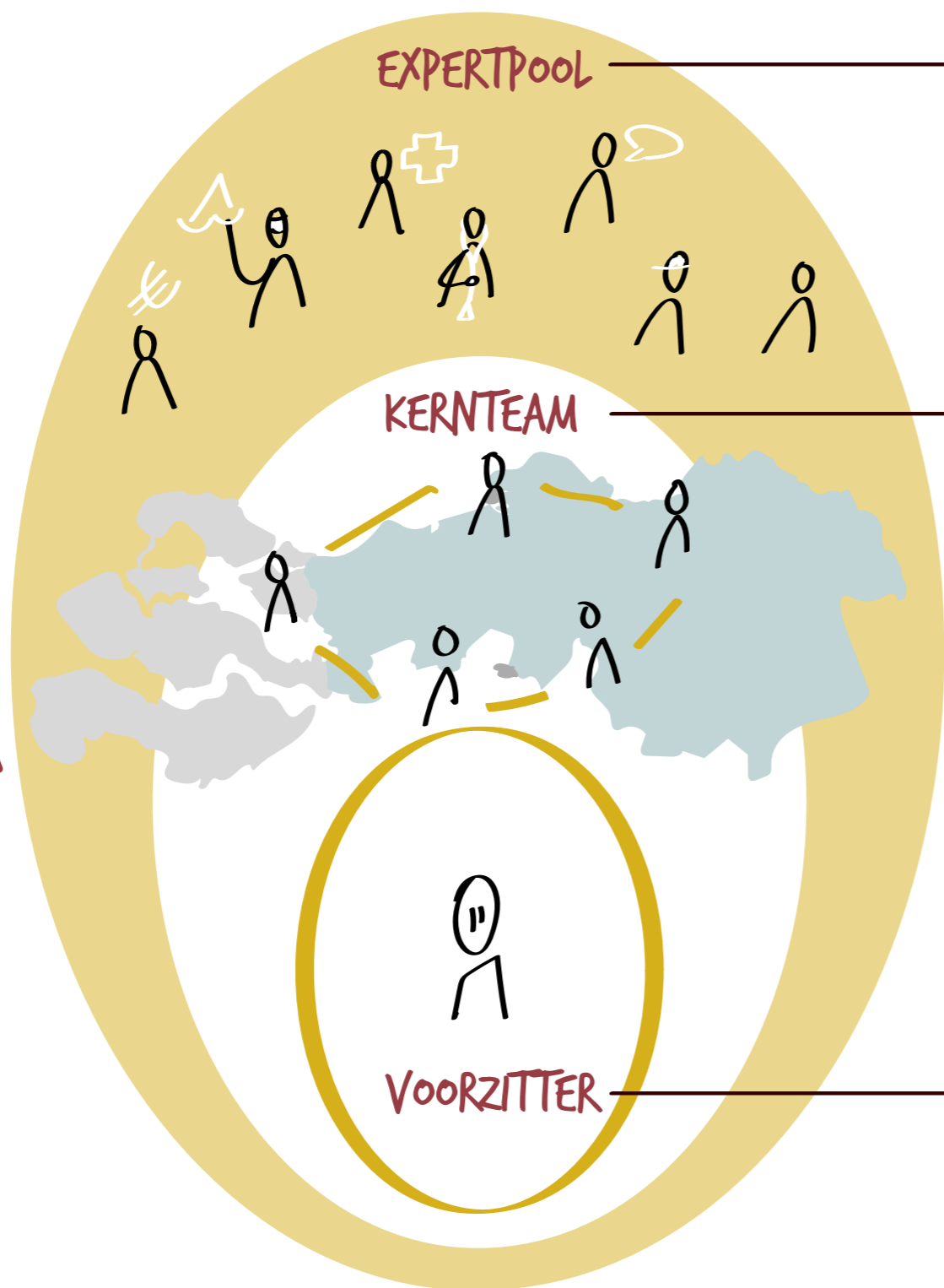


Kun je buiten de kaders denken?

Maak je verbinding?

Breng je (levens-) ervaring mee?

Met humor?



Experts met specifieke expertise (jeugdhulp bij zeer complexe, meervoudige, weinig voorkomende problematiek bij jeugdigen tot 23 jaar; financieel; juridisch) die tijdelijk toegevoegd kunnen worden.



Zij zijn binnen 5 werkdagen beschikbaar voor inzet.



Vast team met voorzitter, inhoudelijk beslissingsbevoegd expert voor hoogspecialistische zorgvragen per sector (J&O, GGZ, LVB) en ervaringsdeskundige.

Per casus voegen we toe: coördinator regionaal expertteam (uit de regio die de casus inbrengt; is tevens link naar regionale inkoop), jeugdige en ouders, directeur/beslissingsbevoegde expert(s) van reeds betrokken instellingen, juridische en financieel experts, 'omdenker'.

Het kernteam maakt een analyse en geeft een eerste advies voor de inzet experts, procesadvies, draagt experts aan of zet eigen expertise in.



Zij hebben goede in- en externe contacten voor inzetten hulp.



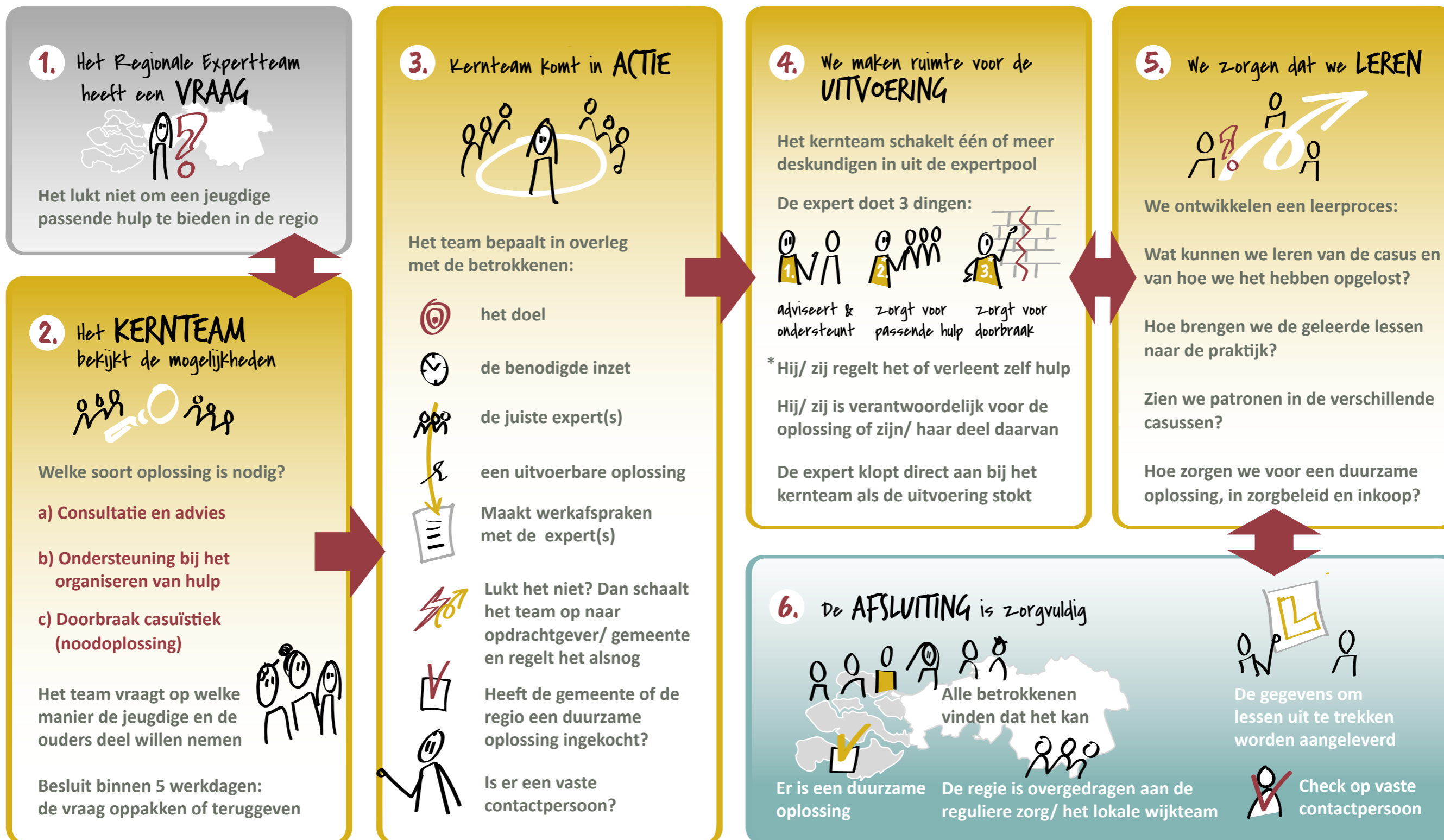
Coördinatie proces: doorzetten van vragen expertteams naar kernteam, begeleiden ontwikkeling netwerk, inzet en verantwoording budget. Tot 1 januari 2022 Ingrid van Gool, daarna onafhankelijke voorzitter.

Hoe vinden we deelnemers?

- De projectteamleden vanuit aanbiedersperspectief (J&O, GGZ, LVB) dragen geschikte kernteamleden voor.
- In het najaar stellen we een vacature open voor de voorzitter van het kernteam.
- Experts voor de expertpool worden voorgedragen door de aanbieders (via directeurs van organisaties en ad hoc op specifieke vragen), coördinatoren van de regionale expertteams en de ervaringsdeskundige van het projectteam.

BEN BRABANT/ ZEELAND WERKT Z6

Bovenregionaal Expertisenetwerk Jeugd



BEN MONITORING & LEREN

Proces in ontwikkeling

In samenwerking met Nji en Academische werkplaats Jeugd

