

MKB Toegankelijk

Mohamed Nabih & Iris Schuitemaker

V N O N C W

MKB
Nederland



Introductie

MKB Toegankelijk

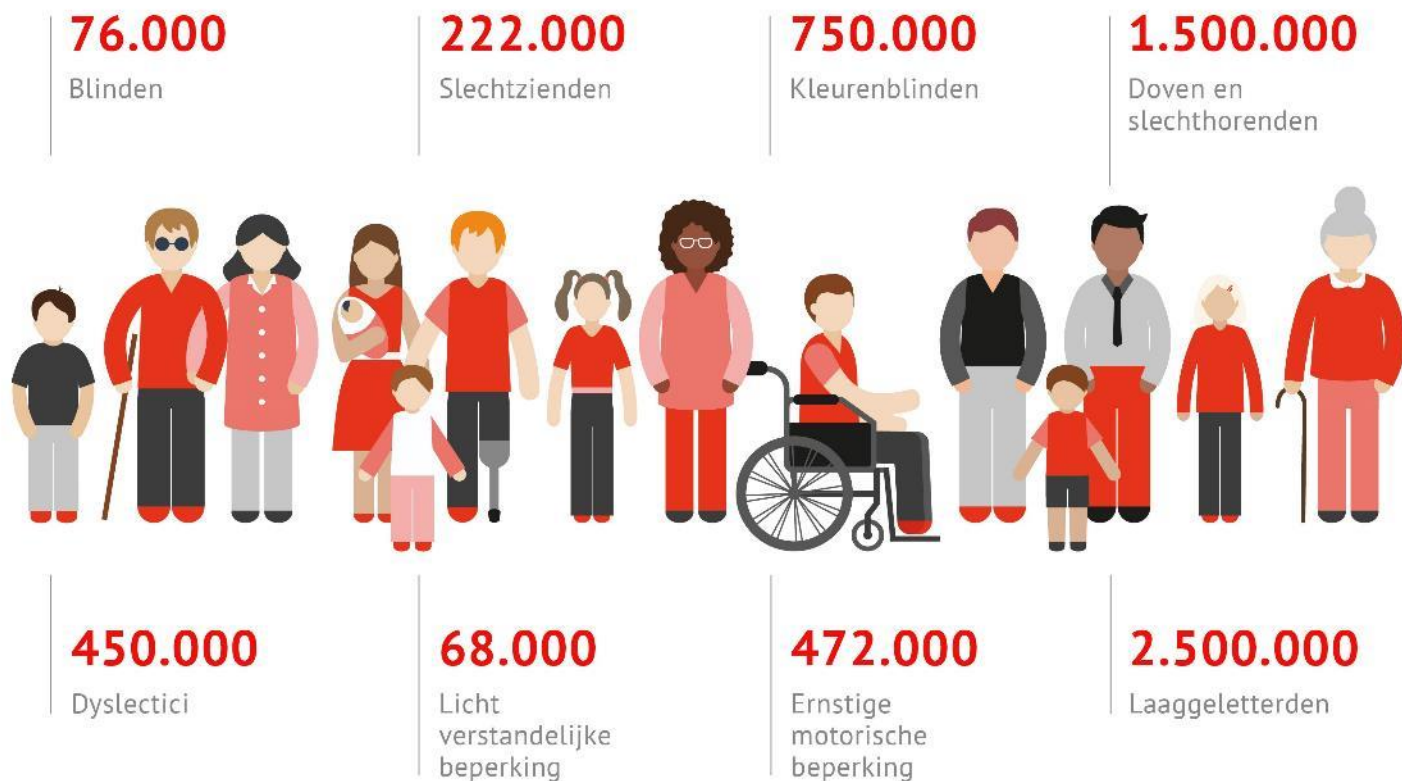
- Hoe kunnen ondernemers hun bedrijf toegankelijk maken?**
- Wat doen VNO-NCW / MKB-Nederland om ondernemers daarbij te helpen?**
- Wat doen verschillende gemeenten om ondernemers te faciliteren?**

De verschillende groepen mensen met een beperking

mkbtoegankelijk.nl

Ruim 2,5 miljoen mensen

hebben een auditieve, visuele, motorische of verstandelijke beperking



Quick win, quick fix! (2)

- Entree
- Gangpaden
- Betalen
- Tafels en stoelen
- Glazen deuren en wanden
- Informatievoorziening



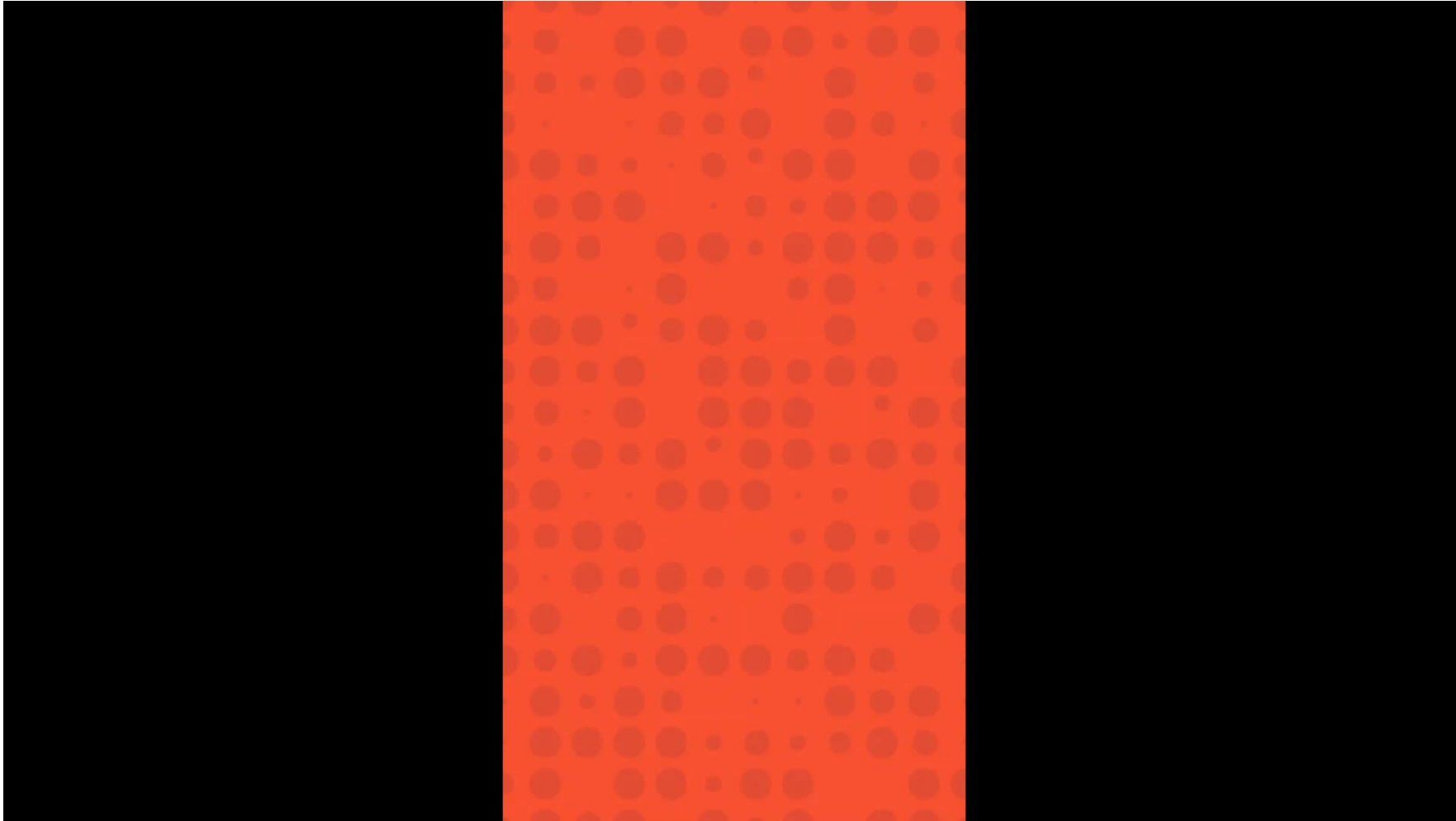
Wat is onze communicatieboodschap?

- Iedereen moet kunnen meedoen
- Toegankelijk ondernemen loont
- Het is zo klaar
- In sommige gevallen is 100% toegankelijkheid niet mogelijk

Quick win, quick fix! (1)



Stoomcursus gebarentaal voor ondernemers




Gastvrijheid sbooster



Sociale toegankelijk heid

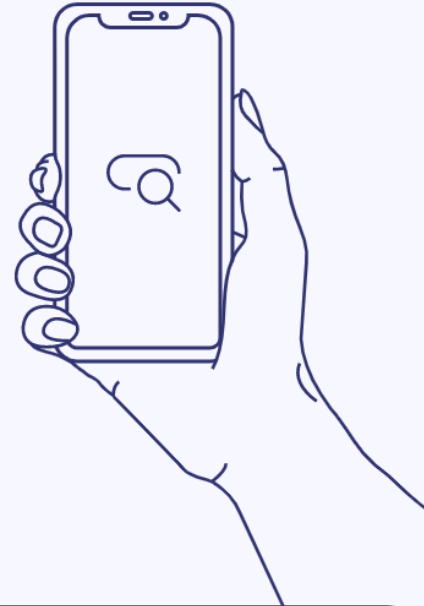


Ismijnsitetoegankelijk.nl

 ismijnsite
toegankelijk.nl



Hoe toegankelijk is jouw website?



Doe de zelfscan! Vul je website in en druk op de scan-knop.

Vul je website url in...

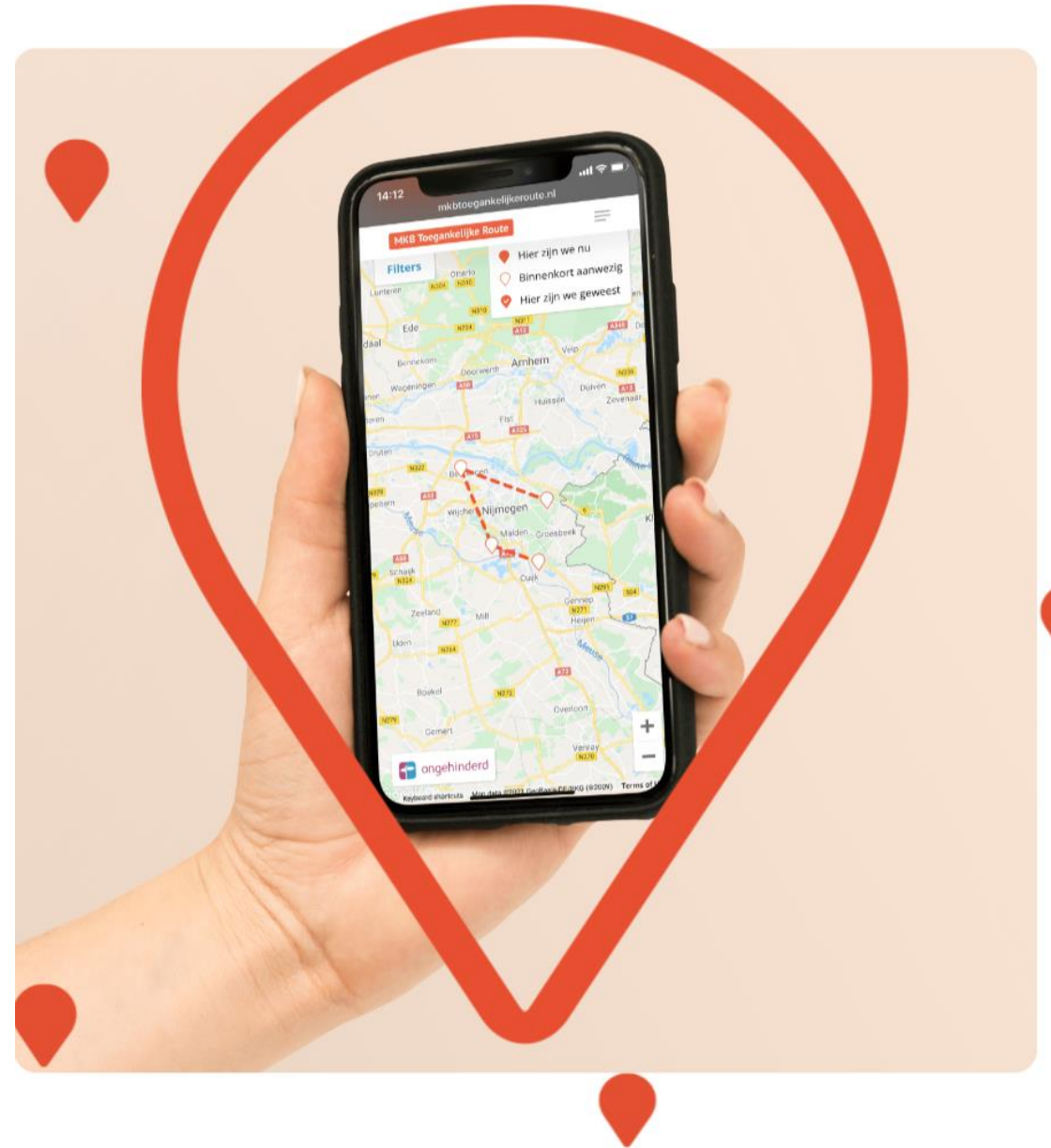
 Scan mijn website



MKB Toegankelijke Route

Voor ondernemers die toegankelijk willen zijn voor iedereen

- **Wat:** We helpen zoveel mogelijk ondernemers naar een erkend basisniveau toegankelijkheid.
- **Waar:** minimaal 22 winkelgebieden door heel Nederland.
- **Wanneer:** nu – 2022. Planning afgestemd op situatie ondernemer.



Hoe helpen we ondernemers?

- Inspecteur toegankelijkheid toetst de onderneming
- Handzaam adviesrapport + begeleiding aanpassingen
- Nederlands Keurmerk voor Toegankelijkheid
- Één landelijk overzicht: locatie is zichtbaar voor een nieuwe klantgroep
- Zelfscan Toegankelijkheid



Toegankelijk op pad

Voor ondernemers die toegankelijk willen zijn voor iedereen

MKB Toegankelijke Route

Meld je snel aan! mkbtoegankelijkeroute.nl

 MKB Toegankelijk

Hoe faciliteren gemeenten ondernemers?

- Voorlichting aan ondernemers (sessies / workshops)
- Bedrijven toetsen i.s.m. lokaal gehandicaptenplatform
- Subsidie voor het doorvoeren van aanpassingen
- Samenwerken met ondernemersverenigingen
- Inzet van bedrijfscontactfunctionarissen

Vragen of opmerkingen?

Neem contact met ons op via:

schuitemaker@vnoncw-mkb.nl

nabih@vnoncw-mkb.nl