



## Wat is de Blauwe Knop? En wat niet?

Met de Blauwe Knop kunnen burgers de regie pakken op hun overheidsgegevens; de gegevens die de overheid van hen heeft. De Blauwe Knop is in de basis een beeldmerk waar een set van afspraken achter zit die regelt hoe burgers hun gegevens kunnen opvragen én hoe ze toestemming kunnen geven om die te delen met andere (overheids) organisaties. De Blauwe Knop biedt organisaties hulpmiddelen om die afspraken te implementeren.

Hierbij zijn vier rollen belangrijk: de burger, de gegevenshouder, de gegevensvrager en de leverancier van regie-op-gegevensdiensten. De gegevenshouder is altijd een overheidsorganisatie, bijvoorbeeld een gemeente of uitvoeringsorganisatie. De gegevensvrager kan een (semi-)overheidsorganisatie of een private partij zijn.

De Blauwe Knop richt zich op de volgende acties door de burger:



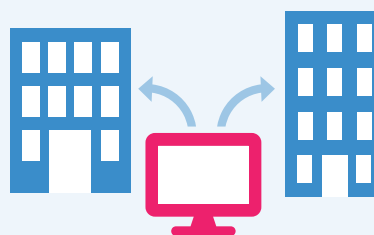
### Inzien

De praktische uitwerking van recht op inzage in gegevens, zoals voorgescreven in de AVG.



### Gebruiken

Eenvoudig gewaarmerkte overheidsgegevens downloaden als pdf of xml.



### Delen

Toestemming geven om gegevens te delen met een andere gegevensvrager, bijvoorbeeld een schuldhulpverlener.

## Wat levert het op voor de burger?

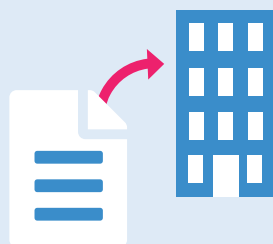


De Blauwe Knop geeft burgers een makkelijke, herkenbare en betrouwbare manier om de regie te krijgen op hun eigen gegevens. Makkelijk vanwege de gebruiksvriendelijke opzet en de duidelijke toelichting en uitleg, herkenbaar dankzij het Blauwe Knop-beeldmerk en betrouwbaar door de achterliggende set van afspraken. De Blauwe Knop ontsluit overheidsgegevens op twee manieren:

- De burger heeft zelf digitaal toegang tot zijn gegevens en kan die digitaal ophalen.
- Andere organisaties – gegevensvragers – krijgen de gegevens van de burger digitaal aangeleverd, als die daar expliciet toestemming voor geeft.

Met de Blauwe Knop kan de burger eenvoudig toestemming geven om gegevens beschikbaar te stellen, als de gegevensvrager geen wettelijke grondslag heeft om die zelf op te vragen en te gebruiken.

## Wat krijgt de gegevensvrager?



Als een burger dat zelf wil, kan hij makkelijk gegevens verstrekken aan de gegevensvrager. Er zijn dan twee mogelijkheden:

- De gegevensvrager haalt de gegevens, na toestemming via de Blauwe Knop, op bij de bron.
- De burger vraagt zelf de gewaarmerkte gegevens op en levert die aan de gegevensvrager.

## Wat krijgt de gegevenshouder?



De gegevenshouder krijgt een aantal hulpmiddelen om de Blauwe Knop in te zetten:

- Het beeldmerk van de Blauwe Knop.
- Voorbeelden van klantreizen, gebaseerd op gebruikersonderzoek.
- Modelteksten van uitleg en toelichting over de Blauwe Knop.
- Een toolkit om implementatie van de Blauwe Knop te ondersteunen.
- Een set van standaarden waaraan voor de Blauwe Knop gebruikte API's moeten voldoen.
- Een directory van bestaande API's die reeds in gebruik zijn.

## Wat doet de leverancier van regie-op-gegevensdiensten?



De leverancier van regie-op-gegevensdiensten ontwikkelt en implementeert een applicatie of platform waarin de afspraken van de Blauwe Knop gerespecteerd worden. Dit valt – met uitzondering van de proefprojecten – buiten de scope van de Blauwe Knop.

## Wat is de Blauwe Knop niet?

- De Blauwe Knop is geen afsprakenstelsel, maar een uitwerking van regie op gegevens. De Blauwe Knop ontwikkelt zelf geen beleid voor regie op gegevens.
- De Blauwe Knop levert geen front end. Dit wordt geleverd door de leverancier van regie-op-gegevensdiensten.
- De Blauwe Knop is geen technische standaard voor het uitwisselen van de informatie. De Blauwe Knop bouwt voort op reeds bestaande principes (zoals de API-strategie van de Nederlandse overheid) en standaarden (zoals OpenAPI).
- De Blauwe Knop biedt geen eigen informatie-model, maar sluit aan bij casus-specifieke ontwikkelingen.
- De Blauwe Knop bevat geen technische specificaties van API's. Volgens Blauwe-Knop-afspraken moeten gebruikte API's wel voldoen aan de voorwaarden van het Forum Standaardisatie.