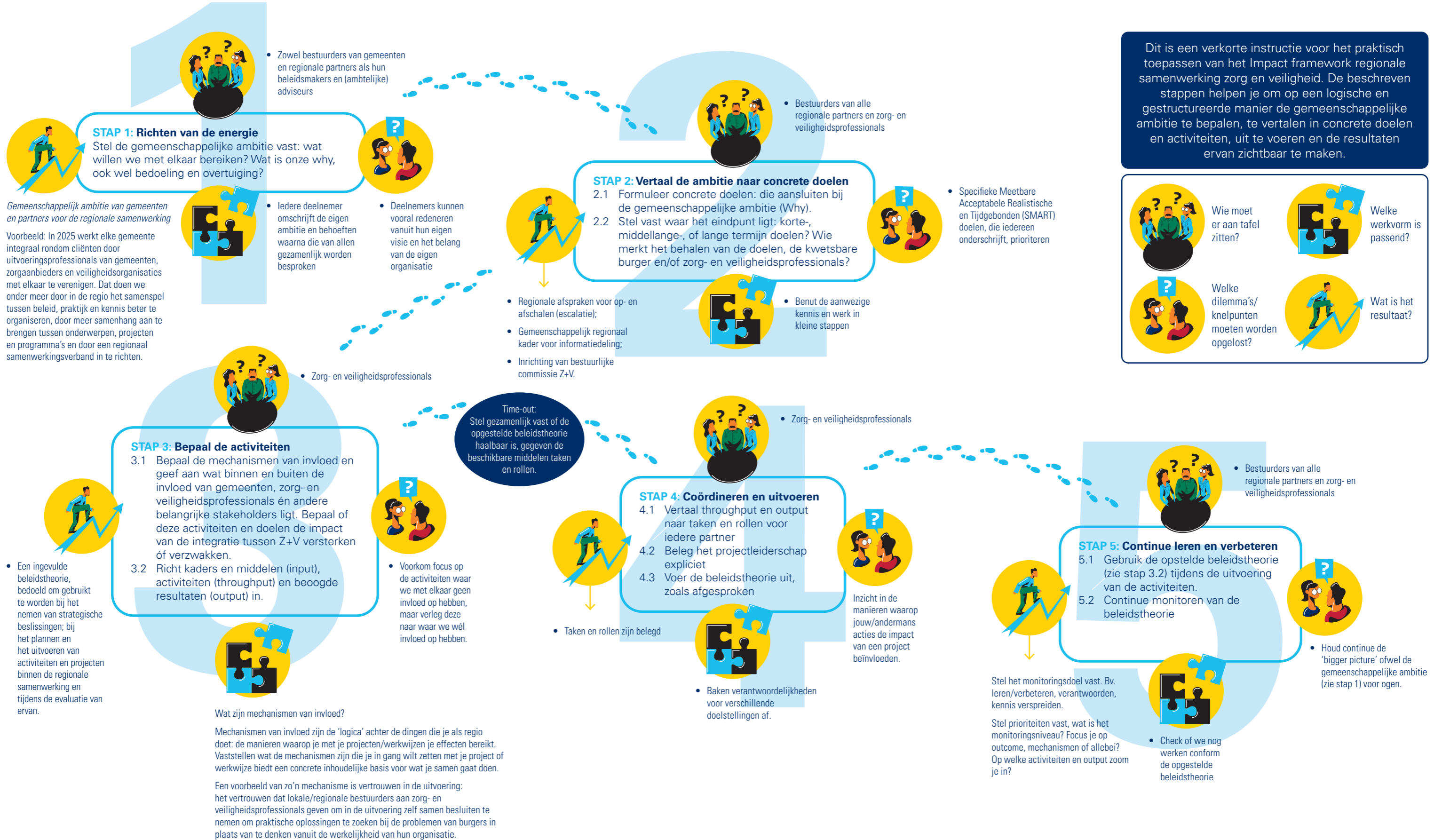


Zorg en Veiligheid: stappenplan voor een integrale impactgerichte samenwerking in de regio

Berenschot

Dit is een verkorte instructie voor het praktisch toepassen van het Impact framework regionale samenwerking zorg en veiligheid. De beschreven stappen helpen je om op een logische en gestructureerde manier de gemeenschappelijke ambitie te bepalen, te vertalen in concrete doelen en activiteiten, uit te voeren en de resultaten ervan zichtbaar te maken.



Wie moet er aan tafel zitten?

Welke werkvorm is passend?

Welke dilemma's/knelpunten moeten worden opgelost?

Wat is het resultaat?

Wat zijn mechanismen van invloed?
Mechanismen van invloed zijn de 'logica' achter de dingen die je als regio doet: de manieren waarop je met je projecten/werkwijzen je effecten bereikt. Vaststellen wat de mechanismen zijn die je in gang wilt zetten met je project of werkwijze biedt een concrete inhoudelijke basis voor wat je samen gaat doen.
Een voorbeeld van zo'n mechanisme is vertrouwen in de uitvoering: het vertrouwen dat lokale/regionale bestuurders aan zorg- en veiligheidsprofessionals geven om in de uitvoering zelf samen besluiten te nemen om praktische oplossingen te zoeken bij de problemen van burgers in plaats van te denken vanuit de werkelijkheid van hun organisatie.

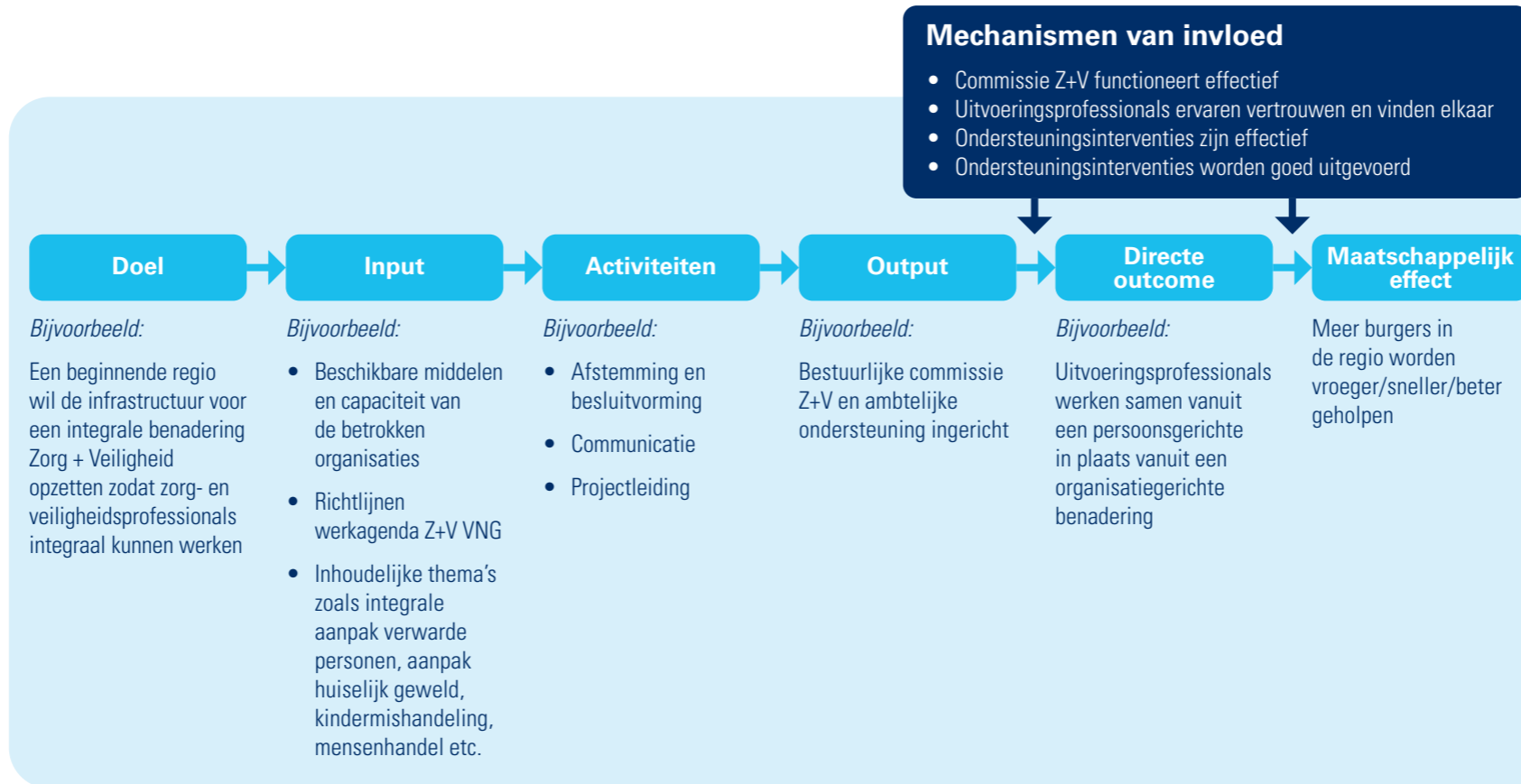


Zorg en Veiligheid: stappenplan voor een integrale impactgerichte samenwerking in de regio

Berenschot

Een beleidstheorie als basis

- Inzichtelijk en toetsbaar maken in welke mate een project/gewenste werkwijze aansluit op een doelstelling
- Vaststellen wie welke beslissingen neemt en welke acties uitvoert in welke fase van een project
- Positie bepalen en het juiste moment van interventie door verschillende partijen te bepalen



Context – regionaal bestuurlijk klimaat, vertrouwen/wantrouwen, financiële positie regio

Er zijn verschillende mechanismen

- Mechanismen van invloed zijn de 'logica' achter de dingen die je als regio doet: de manieren waarop je met je projecten/werkwijzen je effecten bereikt
- Maar er zijn ook mechanismen waarop je geen invloed hebt, en niet alle mechanismen dragen positief bij
- Van te voren goed nadenken over de mechanismen waarmee je wilt bijdragen aan een betere samenleving én over de mechanismen die ook een rol spelen maar waarop je géén invloed hebt helpt je om realistische projecten/werkwijzen te bedenken en uit te voeren
- In onderstaand kwadrant staan een aantal voorbeeld mechanismen binnen en buiten de invloed van een project die je vaak tegen zult komen bij het toewerken naar een regionale samenwerking op zorg en veiligheid. Het zijn natuurlijk niet de enige relevante mechanismen.
- Dit kwadrant is een hulpmiddel om je eigen mechanismen in kaart te brengen en in te schatten of je impactpotentieel realistisch is: gaan deze mechanismen tot het beoogde resultaat leiden?

Een doelstelling hoeft niet altijd een maatschappelijk effect te zijn. Meestal stuur je op een directe outcome.

- Uiteindelijk streef je naar een maatschappelijk effect: iets waar burgers iets van merken
- Maar je hebt vaak alleen maar invloed op een directe outcome, bijvoorbeeld het werkgedrag van zorg- en veiligheidsprofessionals
- Het is zaak te sturen op doelen waar je invloed op hebt om zo bij te dragen aan het uiteindelijke maatschappelijke effect.
- De samenhang tussen een project, directe outcomes en maatschappelijke effecten loopt via zogenaamde mechanismen van invloed (zie voorbeeld).

