

Richting geven aan maatschappelijke opgaven

Met de omgevingsvisie, programma's en het omgevingsplan

Remko Blokpoel en Thijs Sommers
In samenwerking met Sander Haak



23 november 2020

Open

Even voorstellen



Remko Blokpoel



Thijs Sommers



Sander haak



Introductie

- De omgevingswet heeft grote impact op maatschappelijk, ruimtelijk en technisch gebied
- Handvatten VNG:
 - Route 2022 met belangrijkste mijlpalen
 - Minimale actielijst voor 2022

Route 2022	Minimale acties
Spoor A - Ambitie, strategie en beleid	1, 24, 25, 26, 27
Spoor B - Omgevingsvisie en programma	17, 18, 19
Spoor C - Omgevingsplan	14, 15, 21, 22, 23
Spoor D - Initiatievendienst-verlening en behandel-proces (incl. Wkb)	2, 3, 4, 5, 6, 7, 8, 9, 10, 21
Spoor E - Monitoring, toezicht en hand-having (incl.Wkb)	12, 13, 20, 21

Essentie

- De instrumenten van de Omgevingswet zijn geen doel op zich, de Route 2022 en minimale actielijst zijn meer dan een checklist.
- De opgave is een goede balans te vinden tussen het benutten en beschermen van de fysieke leefomgeving en de maatschappelijke opgaven die spelen.



Mobiliteitstransitie



Klimaatverandering
< mitigatie en adaptatie >



Schaarse (milieu)ruimte en
grondstoffen: circulariteit
gezondheid en veiligheid

Stellingen voor vandaag

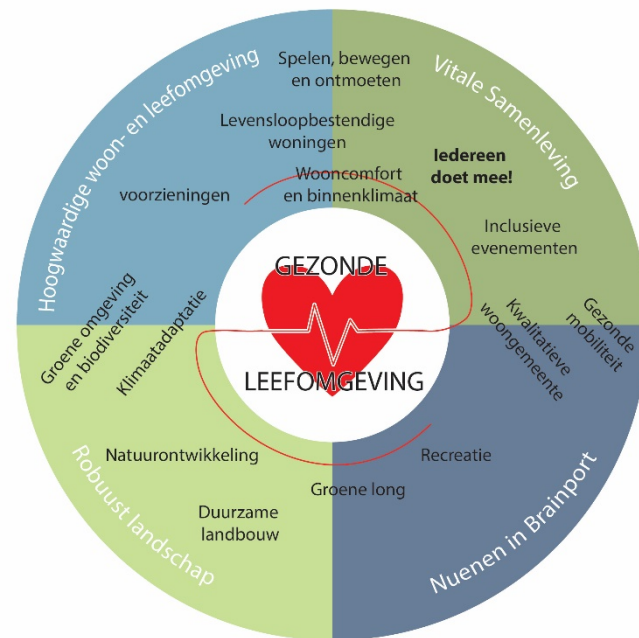
‘Omgevingswet als ‘mogelijkmaker’ van uw maatschappelijk opgaven’



‘De beleidscyclus gaat ervoor zorgen dat de ambitie uit de visie zich doorvertaalt in programma’s en het omgevingsplan.’

‘Ow als ‘mogelijkmaker’ van uw maatschappelijk opgaven’

- Gezondheid als verbindende factor in Omgevingsvisie Nuenen

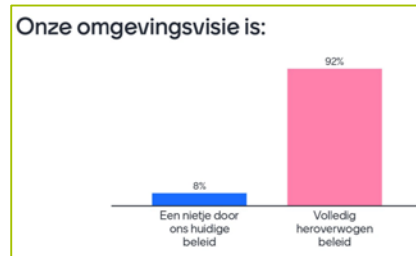
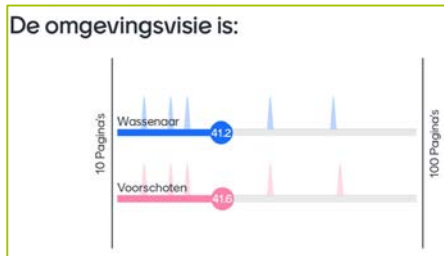


Doorwerking

Omgevingsvisie	Programma gezondheid	Omgevingsplan
Vastleggen Ambitie Gezondheid beschermen en bevorderen Waarom? En hoe (hoofdpijnen)?	Uitwerking beleid hoe (uitwerking) en wat?	Toedeling functies aan locaties. Bijv. ruimtereserveringen voor sport en maatschappelijke voorzieningen
Kader voor de toetsing van initiatieven, gezondheid maakt onderdeel uit van integrale afweging.	Governance wat is de rol van de gemeente? Waarvoor staan inwoners aan de lat.	Regels voor bevorderen gezondheid: planregels die bijvoorbeeld mantelzorgwoningen, en ontmoetingsplekken faciliteren.
Kader voor de uitwerking in programma en plan.	Gericht op uitvoering : identificeren en budget alloceren voor projecten. Bijv. beweegvriendelijk maken van openbare ruimte i.c.m. andere thema's zoals klimaatadaptatie	Regels voor beschermen gezondheid: Geluidsnormen (wettelijk minimum of WHO norm?), externe veiligheid (relatie energie- en warmtetransitie!).

'Van sectoraal beleid naar visie, programma's en plan'

- Plan van Aanpak omgevingsvisie, gemeenten Wassenaar en Voorschoten.
- 'Kaders voor de omgevingsvisie' essentieel.
- Inventarisatie van passend beleid voor de omgevingsvisie (actueel?, geparticipeerd?, integraal?).
- En wat kan 'door' naar 'Programma's' en 'omgevingsplan'?



Product : Plan van aanpak Omgevingsvisie





Bezoek onze

[Home](#) [Waarom?](#) [Omgevingsvisie](#) [MER](#) [Participatie](#) [Download](#)



Gezonde mobiliteit

Omgevingsvisie Gouda

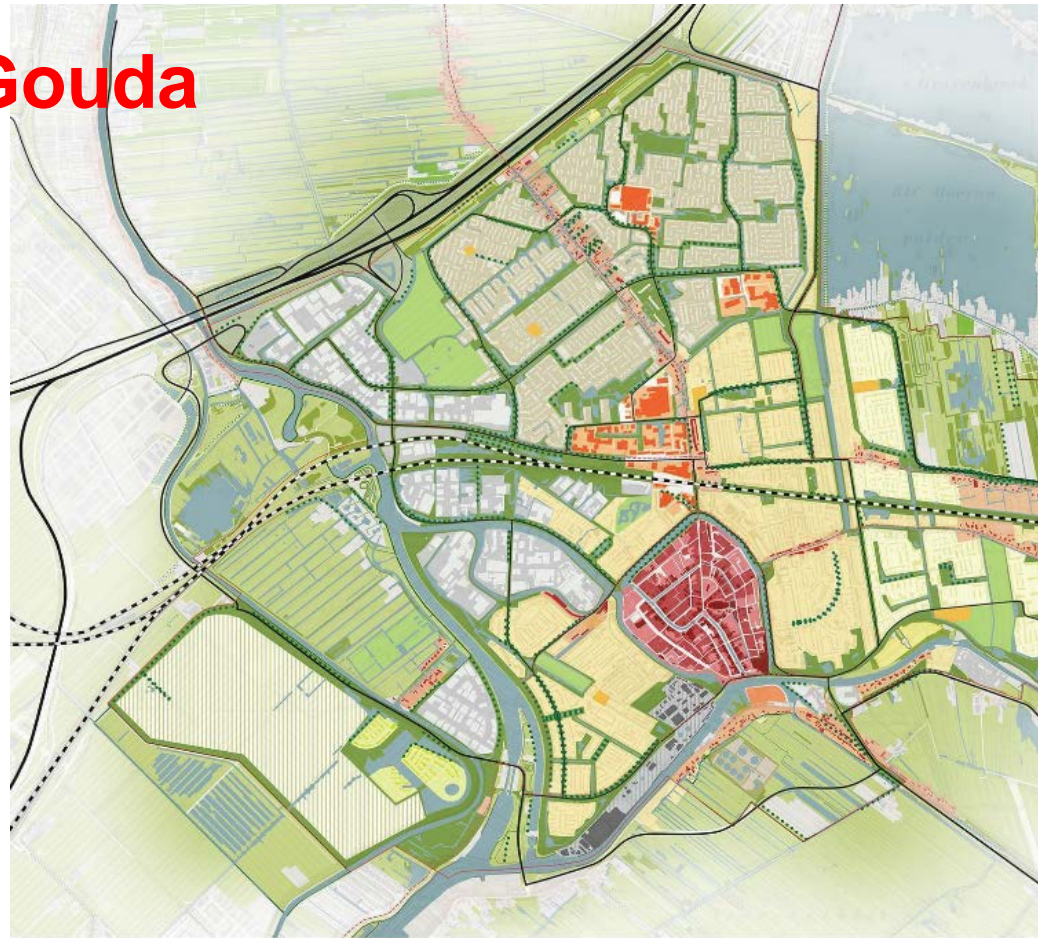
[> Meer informatie](#)



**gemeente
gouda**

Karakteristieken van Gouda

- Compacte historische stad
- Strategische ligging, veel verkeersdruk
- Druk op woningmarkt
- Weinig groen in de stad, wel er omheen
- Bodemdaling





Participatief keuzes maken





Voorbeeld enkele deelopgaven

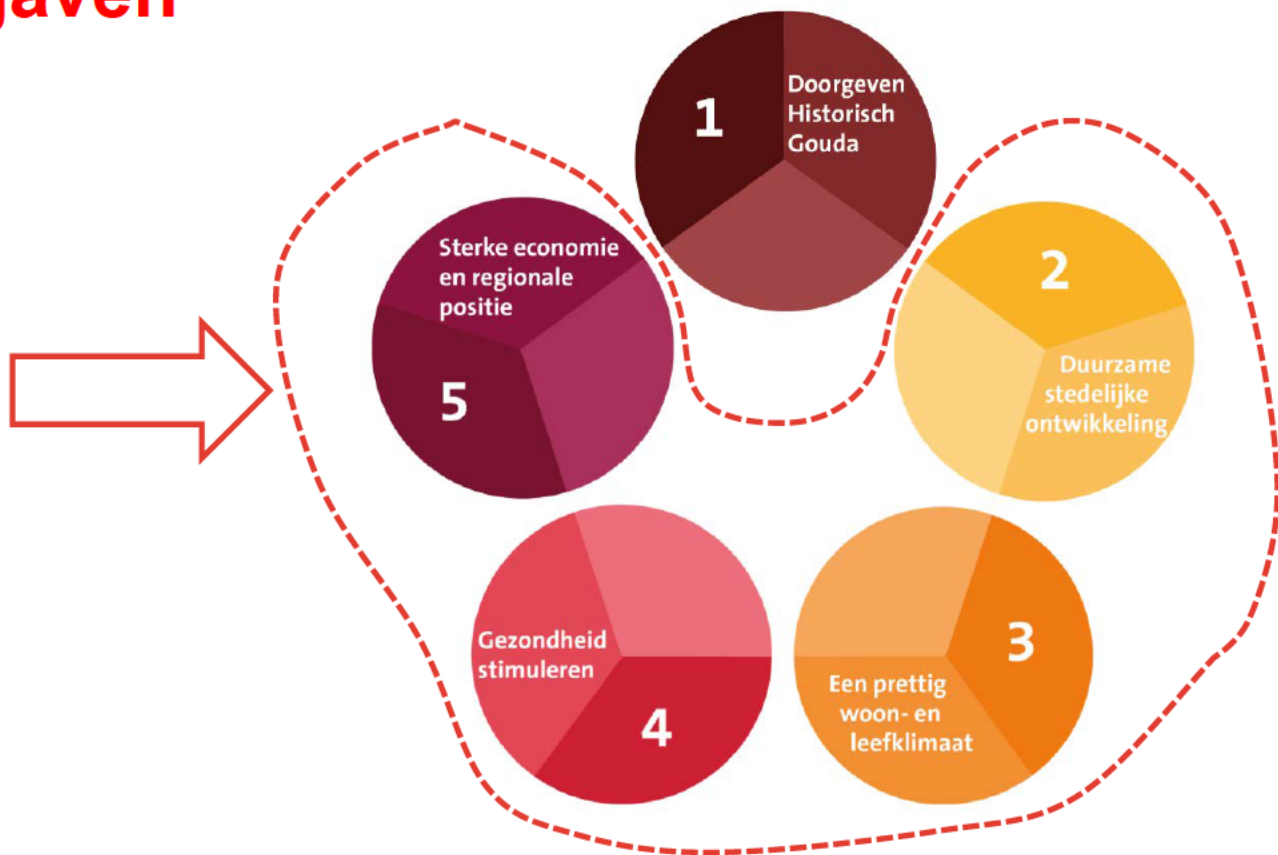
- De leefomgeving heeft een positief effect op de leefstijl
- Uitnodigen tot fietsgebruik en wandelen naar werk, sport en voorzieningen
- Realiseren van plekken die uitnodigen om te sporten en te bewegen
- Verbindingen naar groengebieden
- Verbeteren luchtkwaliteit en geluid langs verkeersaders
- Versterken positie regionale OV-hub
- Verhogen aantal OV-gebruikers
- Verbeterde bereikbaarheid Gouda-West
- Oplossen fileknelpunten

Beleidsanalyse:
5
Hoofdoopgaven





Goudse Opgaven



Deelopgaven

- De leefomgeving heeft een positief effect op de leefstijl
- Uitnodigen tot fietsgebruik en wandelen naar werk, sport en voorzieningen
- Realiseren van plekken die uitnodigen om te sporten en te bewegen
- Verbindingen naar groengebieden
- Verbeteren luchtkwaliteit en geluid langs verkeersaders
- Versterken positie regionale OV-hub
- Verhogen aantal OV-gebruikers
- Verbeterde bereikbaarheid Gouda-West
- Oplossen fileknelpunten



De vijf dilemma's

1. **Sterk Gouda of Ontspannen Gouda?**
2. **Levendigheid of leefbaarheid voorop?**
3. **Inclusief Gouda of accepteren we verschillen?**
4. **Energietransitie: vooral zelf of vooral met de regio?**
5. **Gezondheid of Economische groei?**

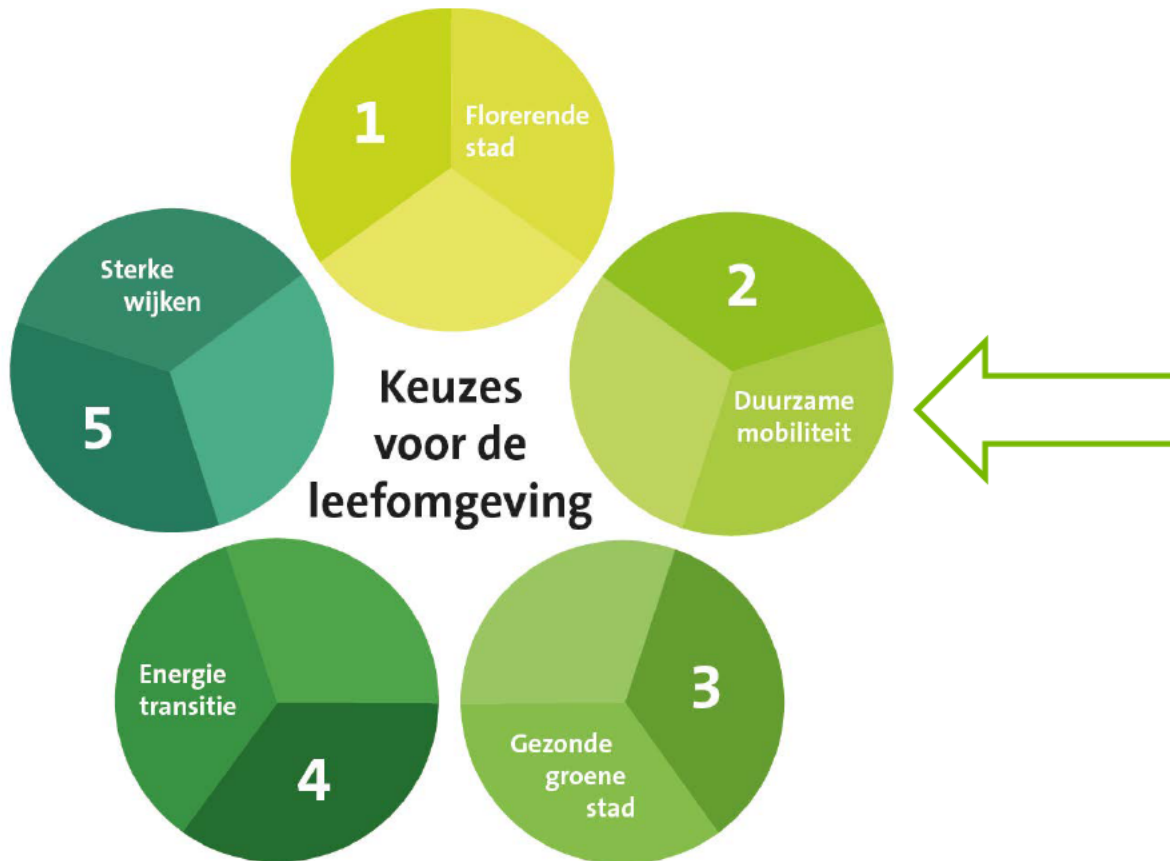


Integraal werken leidt tot koppelkansen

Participanten niet geneigd tot denken in dilemma's maar in koppelkansen

- Klimaatadaptatie en vergroening
- Verstedelijking en energietransitie
- Mobiliteit en gezondheid

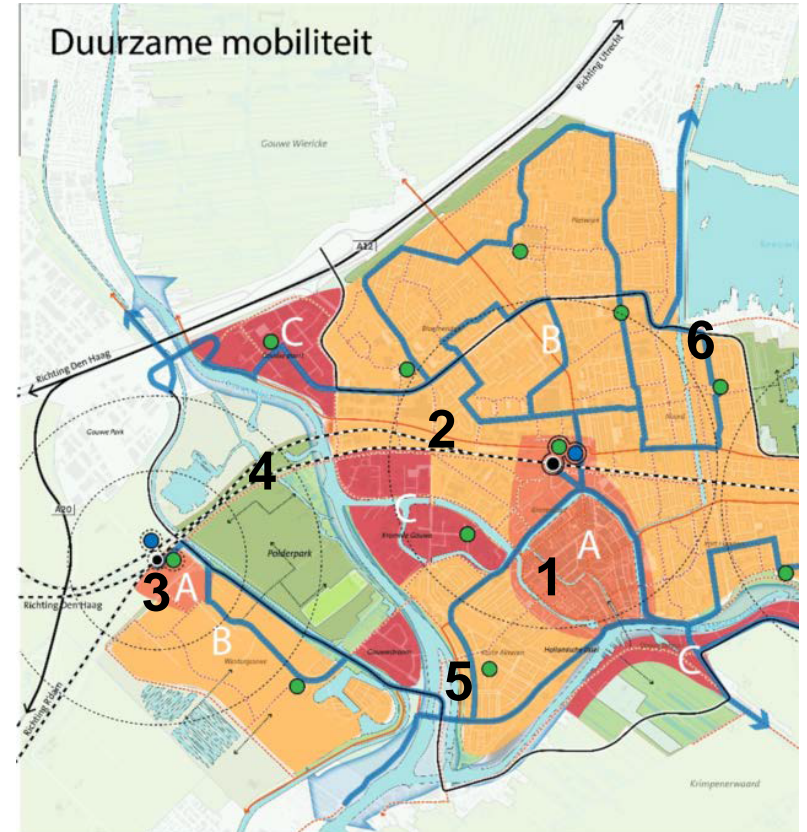
Keuzes voor de leefomgeving



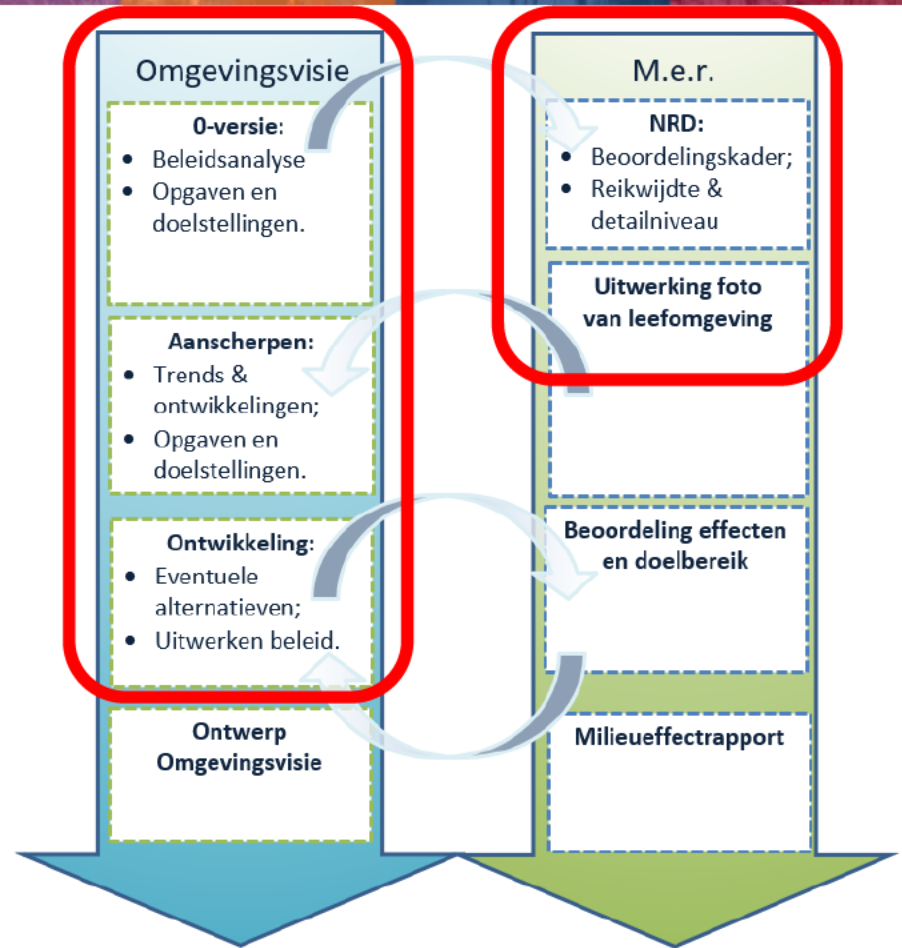


Keuzes voor de leefomgeving (concept)

1. “A-gebieden” met oriëntatie op langzaam verkeer en OV
2. TOD rondom station Gouda, transformatie Spoorzone en Goudse Poort
3. Haalbaarheidsstudie station Gouweknoop
4. Rondweg met inprikkers
5. Aanpak fietsknelpunten
6. Haalbaarheidsstudie snelle fietsverbinding Westergouwe



PlanMER als integraal beoordelingskader





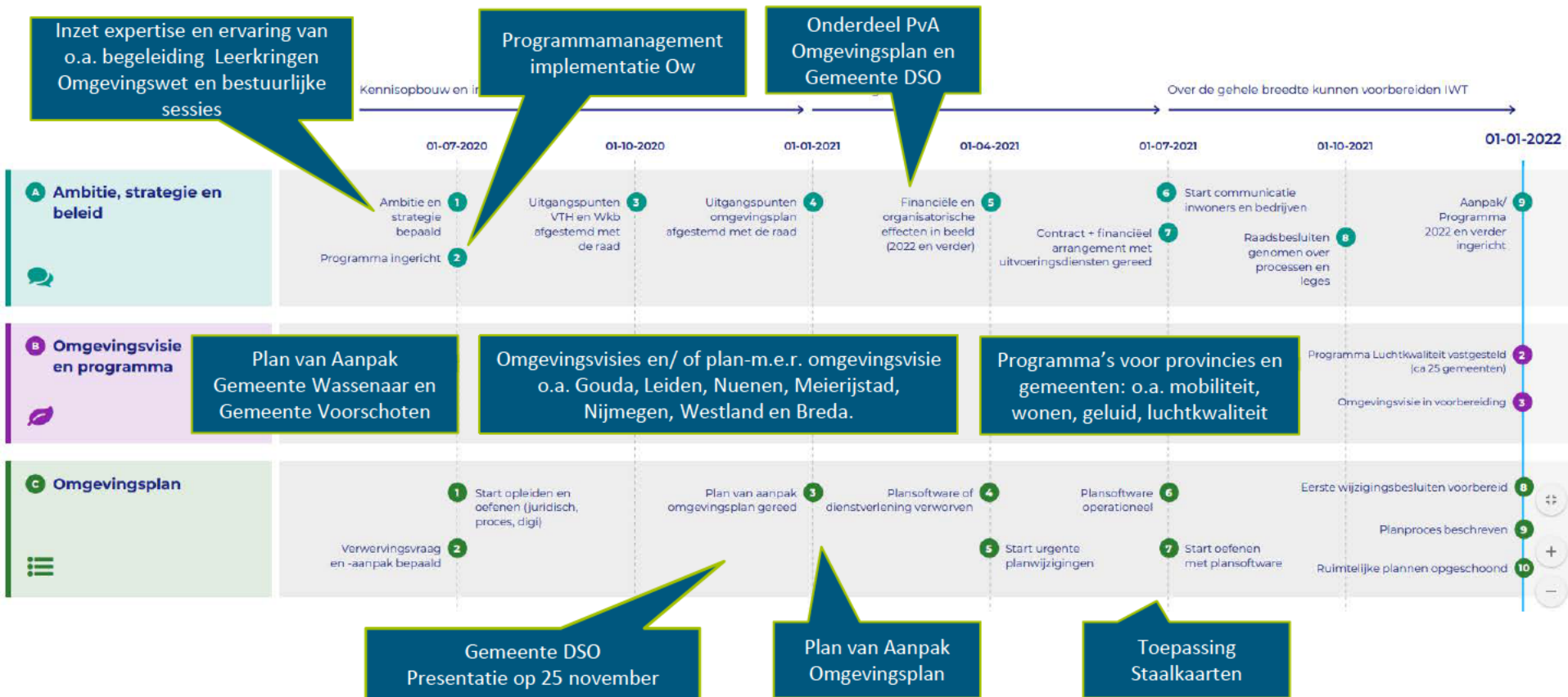
Doorvertaling keuzes Omgevingsbeleid

- Omgevingsvisie zorgt voor samenhang en integrale kijk
- Genoemde keuzes maken vaak al onderdeel uit van programma's
- Doorlooptijd en omvang Omgevingsvisie maken het een ingewikkeld instrument voor nieuwe strategie

Vragen:

- Waar vinden andere gemeenten de balans tussen strategie en concreetheid?
- In hoeverre vervangt het omgevingsbeleid al het sectorale beleid, bijvoorbeeld een Woonvisie en een Mobiliteitsplan?

Selectie bijdrage RHDHV aan Routekaart 2022



Laat u inspireren met meer voorbeelden van de Omgevingswet en maatschappelijke opgaven. Voor meer informatie neem contact met ons op.



- Remko Blokpoel
- 088 348 49 52
- 06 10 39 41 90
- remko.blokpoel@rhdhv.com



- Thijs Sommers
- 088 348 38 03
- 06 83 13 46 43
- thijs.sommers@rhdhv.nl



[linkedin.com/company/royal-haskoningdhv](https://www.linkedin.com/company/royal-haskoningdhv)



[@RHDHV_NL](https://twitter.com/RHDHV_NL)