



regel-Service

Landelijke dienstverlening voor het maken en beheren van toepasbare regels

24 november 2020

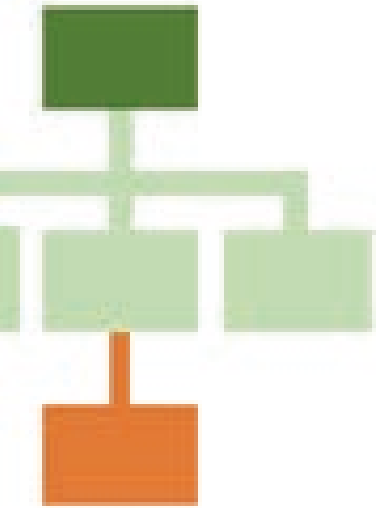
VNG dienstenaanbod

Relaties



GemeenteDSO





regel-Service

Omgevingswet

Onze roots liggen bij Value&Result, de makers van OLO

Wij zijn specialisten in regelbeheer

Wij bieden een landelijke dienstverlening voor het maken en beheren van toepasbare regels

Onze visie: “Toepasbare regels maak je samen”

Toepasbare regels hebben alleen betekenis in samenhang met juridische teksten en werkingsgebieden. Daarom zien we in de praktijk dat specialisten van verschillende disciplines met elkaar samenwerken in een integrale aanpak. Dit geldt bijvoorbeeld voor juristen, planologen, vergunningverleners en regelanalisten. Een goede samenwerking helpt om de kwaliteit van zowel de juridische als de toepasbare regels te borgen.

Bestaande regels
beleid,
programma's
doelen



Bruidschat



Standaarden
Bkl, Bal
omgevings-
verordening



Staalkaarten
Casco VNG
Ontwerptool



Teksten

Juridische teksten



Planopsteller

Participatie

Regelbeheer



Regelbeheerder

Regels

Input voor
planproces

Doelen stellen

Structuur
bepalen

Uitwerken
en testen

Toepasbaar
maken

Beschikbaar
stellen

Integrale ketenaanpak

Omgevingsplannen

STOP/TPOD/IMOP

DSO-LV

Toepasbare regels

STTR/IMTR

GEO Specialist

Kaartlagen



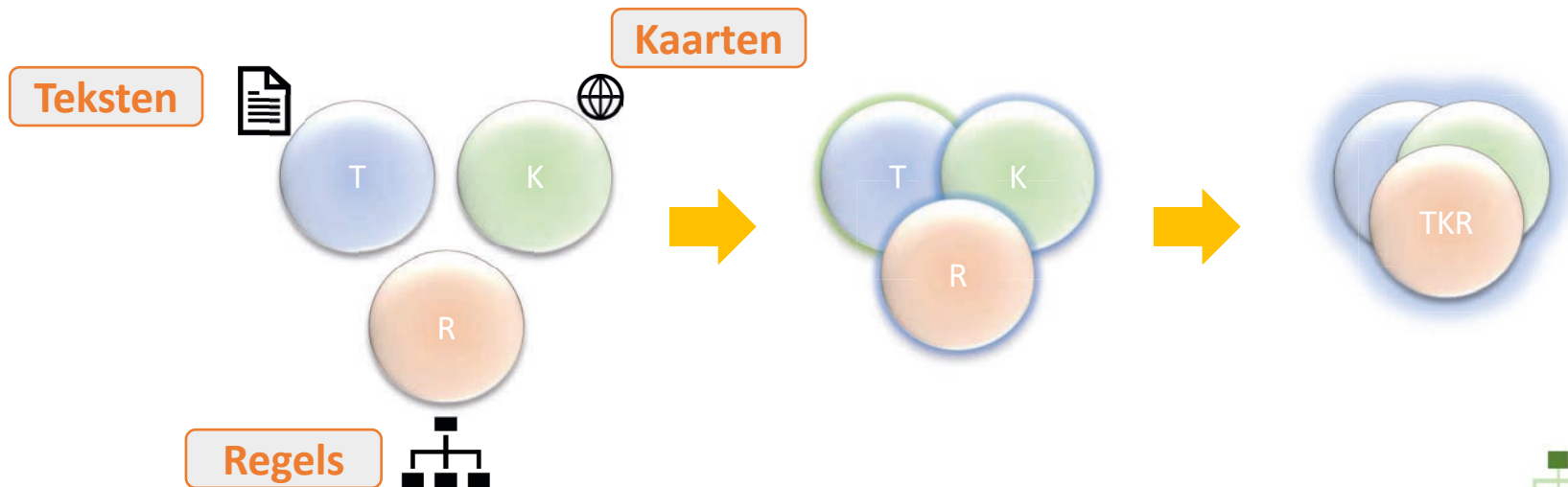
Communicatie

Kaarten

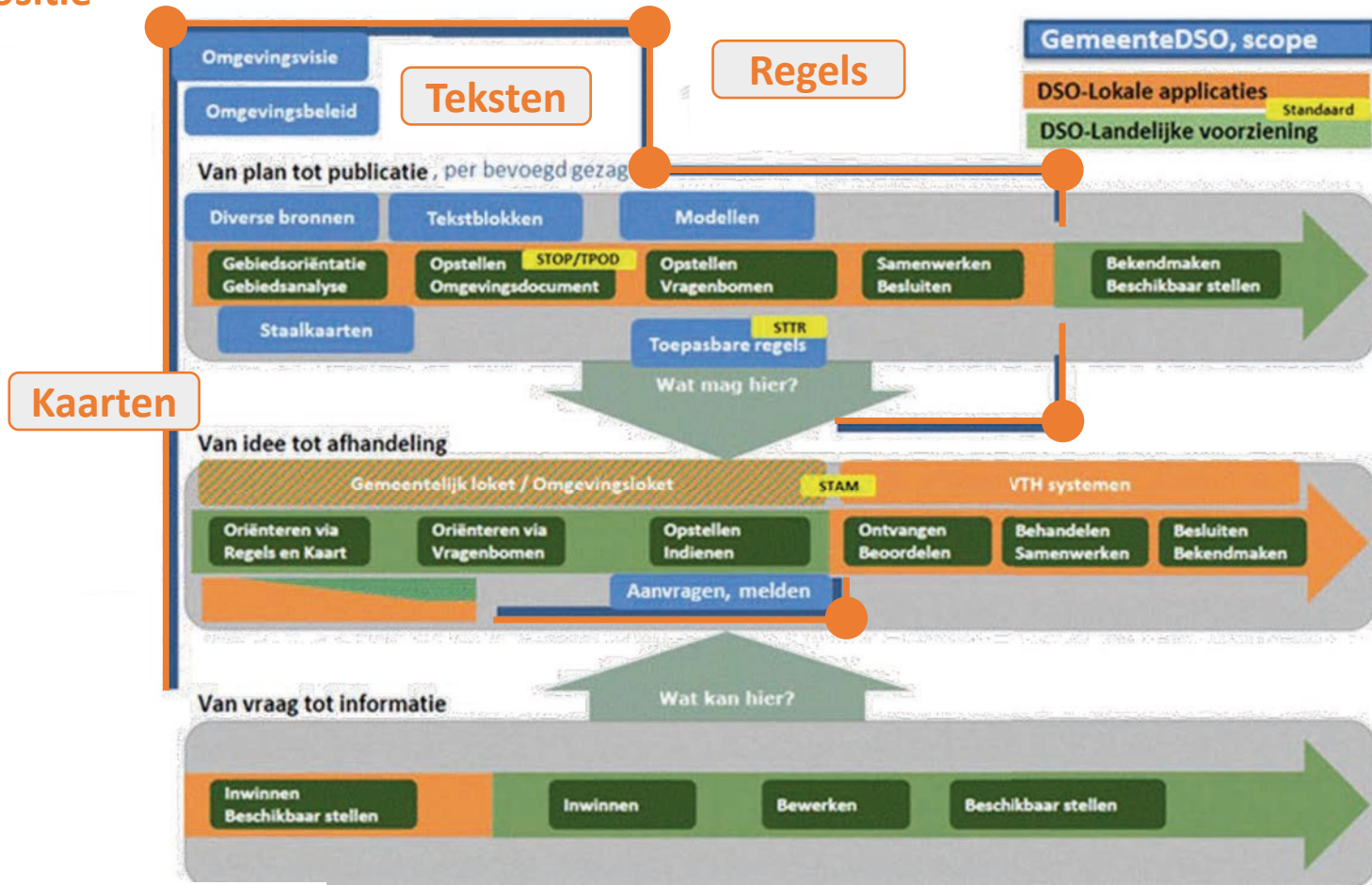
GemeenteDSO

Multidisciplinair samenwerken

- ✓ Standaarden zoals TPOD en STTR groeien naar elkaar toe
- ✓ Software producten voor het maken van planteksten en toepasbare regels worden met elkaar geïntegreerd
- ✓ Specialisten in T, K en R dienen integraal samen te werken



Propositie



Lokale planviewer: wat kan en wat mag op een locatie, voorportaal DSO-LV

gemeente
Rijssen-Holten

Zoek op adres of term...



Geavanceerd zoeken

Afdrukken

Help

Vergunningcheck



Omgevingsplan Buitengebied Rijssen-Holten

Regels

Basisfunctielagen in het buitengebied

1 Agrarisch landschap - gemengde functies

4 Agrarische bedrijven

112 Agrarisch bedrijf Maneschijnsweg 17 en 19 in Holten

14 Landschapsontwikkelingsplan

421 Landschap Espelo, Dijkermaten en Dijkerhoek (deelgebied 1)

15 Zoneringen

430 Archeologische verwachtingswaarde

442 Grondwaterbeschermingsgebied

443 Milieuzonering bedrijven niet-agrarisch

455 Waterintrekggebied

[Alles openklappen](#) - [Alles dichtklappen](#)
[Alles wissen](#) - [Inhoudsopgave terugzetten](#)

Kaarten



Luchtfoto: ©Stagboom en Peeters luchtfotografie

112 Agrarisch bedrijf Maneschijnsweg 17 en 19 in Holten

112.1 Functieomschrijving

Voor het agrarisch bedrijf geldt de [algemene functieomschrijving van grondgebonden agrarische bedrijven](#).

Voor de bedrijfswoningen geldt de [algemene functieomschrijving van bedrijfswoningen](#).

112.2 Toegestaan gebruik en/of functies

Voor het agrarisch bedrijf geldt het [algemeen toegestaan gebruik en/of functies voor grondgebonden agrarische bedrijven](#).

Voor de bedrijfswoningen geldt het [algemeen toegestaan gebruik en/of functies voor bedrijfswoningen](#).

Hierbij geldt specifiek voor deze [locatie](#) dat het volgende gebruik en de volgende functies zijn toegestaan:

a. twee bedrijfswoningen

oudsopgave

Open activiteiten vraagformulier



omgevingsplan buitengebied Rijssen-Holten

Regels

- 2 Basisfunctielagen in het buitengebied
- 9 Agrarisch landschap - gemengde functies
- 4 Bedrijven (niet-agrarisch)
 - 184 Bedrijf - Elsenerveldweg 6 in Rijssen
 - 214 Bouw-, milieu-, en ruimtelijke ordening regels voor niet-agrarische bedrijven
- 8 Bouwregels (bedrijfs)woningen
 - 277 Woning -
- 12 Landschapsonwikkelingsplan

[Alle zoekklassen](#) - [Alle dichtklassen](#)

Meet de hoogte in een rechte lijn vanaf de grond tot aan de bovenkant van het bouwwerk.

Een bouwhoogte van meer dan 6 meter bij een vrijstaand bouwwerk of meer dan 8 meter bij een aangebouwd bouwwerk past niet binnen het omgevingsplan.

Regels

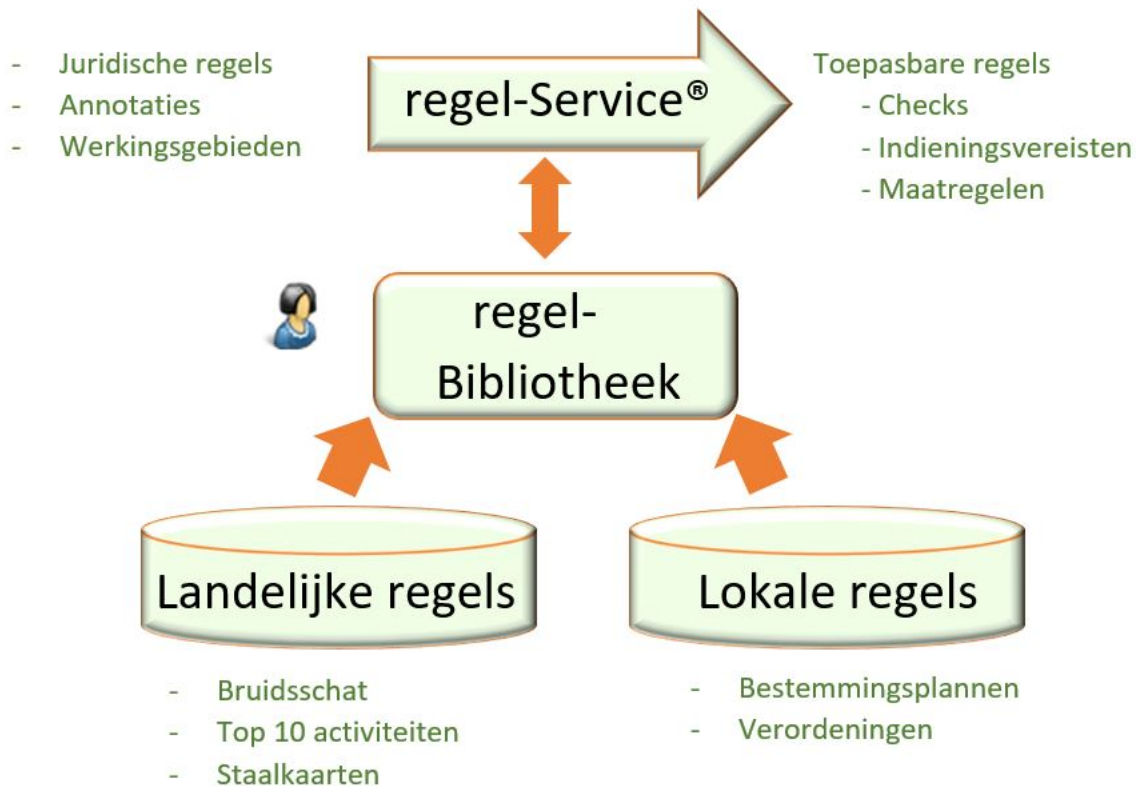
Wat is de hoogte van het bijbehorend bouwwerk in meters?

Volgende Vorige

The screenshot shows a web interface for a planning application. A tooltip explains how to measure building height. A callout box highlights a specific rule regarding height restrictions for free-standing and attached buildings. A blue arrow points from the callout box to the 'Regels' section of the form. The form includes a text input field for height and navigation buttons for 'Volgende' and 'Vorige'.

Elk gebied is uniek door aanwezige kenmerken. Toch zijn er overkoepelende kenmerken (of factoren) die ruimtelijke kwaliteit...

Besturingsmodel



Onze aanpak

Processtappen

1. Kennis delen

- DSO-LV, standaarden (STTR), maken toepasbare regels, annoteren, toekennen werkingsgebieden, publiceren en laden in de RTR.
- Theorie wordt afgewisseld met demo's en praktijksituaties.

2. Uitvoeren

- Voordoen
- Meedoen
- Zelf doen

3. Evalueren

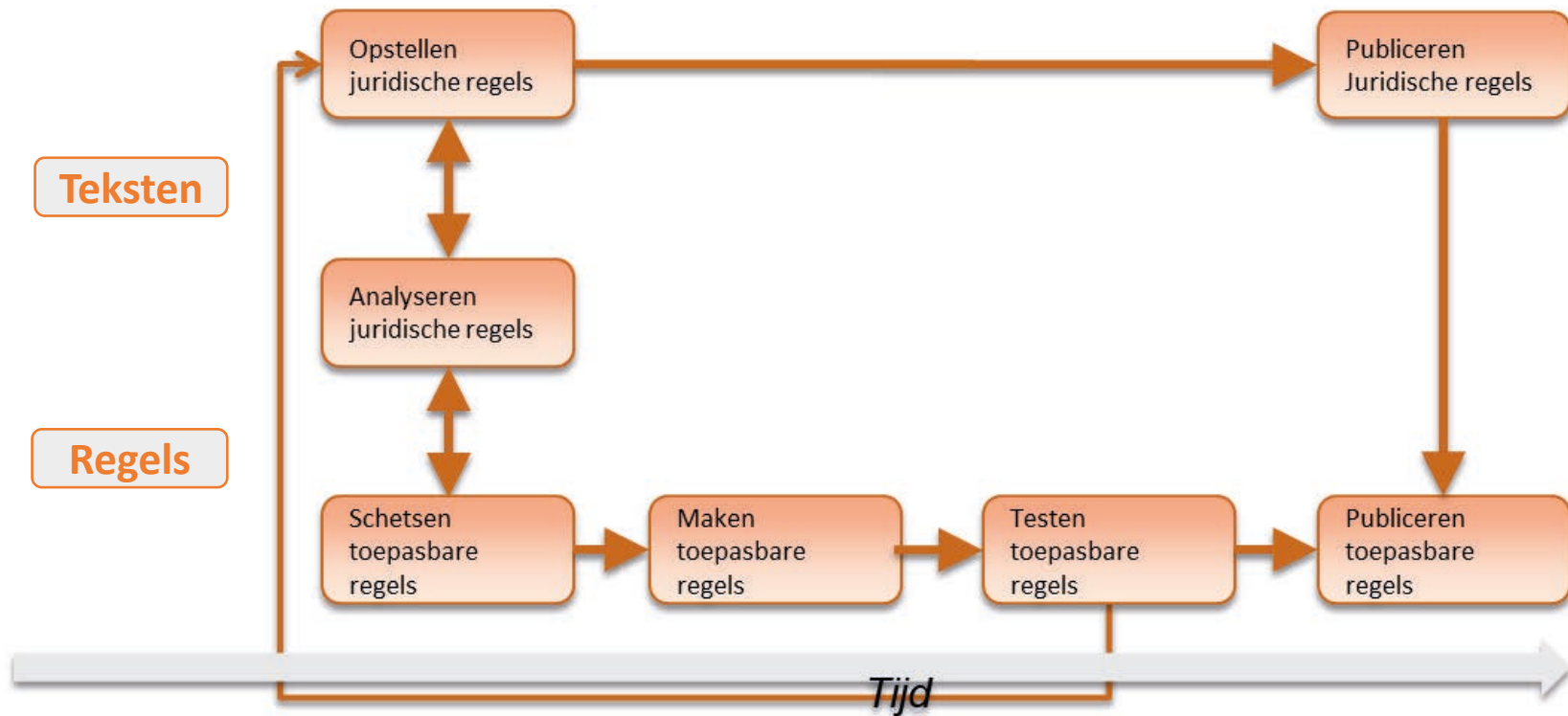
- Best practices
- Vervolg aanpak

Gegarandeerd resultaat: toepasbare regels, die voldoen aan standaarden en kwaliteitseisen

Omdenken

- ✓ Omgevingswet vereist innovatie, creativiteit en duidelijkheid.
- ✓ Soms is het ingewikkeld om van een bestaand artikel een toepasbare regel te maken.
 - Artikel → Toepasbare regel
- ✓ Dan is het soms eenvoudiger om andersom te werken.
 - Toepasbare regel → Artikel

Opstellen van juridische en toepasbare regels



Annoteren

Teksten

Kaarten

Regels

Annoteren

Artikel 2.14 Uitrusten
1. Het is verboden in gebied A om zonder omgevingsvergunning een uitrit aan te leggen.

Locatie (X,Y)

Activiteit: in Activiteitengroep
Uitrit aanleggen

Bouwactiviteit
Kapactiviteit
Uitwegactiviteit

Symboliseren

Symbolisatietabel van Activiteitengroep

Bouwactiviteit	vag421	
Kapactiviteit	vag404	
Uitwegactiviteit	vag418	

Presenteren

Activiteit: Uitrit aanleggen
Activiteitengroep: Uitwegactiviteit
Locatie: X, Y

Legenda

Uitrit aanleggen

Pseudocode

ALS het om een beschermd boom gaat
 EN je wilt de boom gaan kappen
 DAN geldt er een vergunningplicht

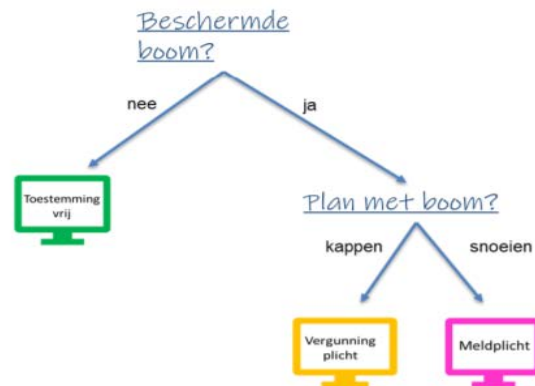
ALS het om een beschermd boom gaat
 EN je wilt de boom gaan snoeien
 DAN geldt er een meldplicht

ALS het niet om een beschermd boom gaat
 DAN ben je toestemmingsvrij

Beslistabel

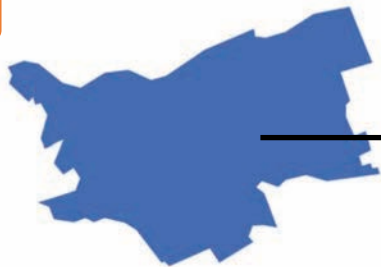
Herplantingsplicht/bij zonder boom	Type boom	Stam omtrek	Vergunningsplicht
Ja	-	-	Vergunningsplicht
Nee	Wilg, populier, ceder, douglas, berk en fijnspar	Groter dan 95 cm	Vergunningsplicht
Nee	Wilg, populier, ceder, douglas, berk en fijnspar	95 cm of tussen 95 en 65 cm	Toestemmingsvrij

Vragenboom



Aansluitpunten, interbestuurlijk

Teksten

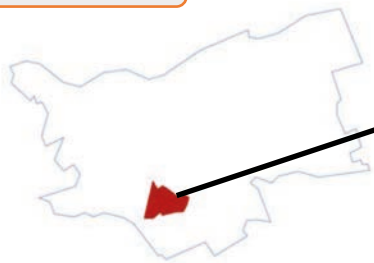


Toepasbare regels
provincie met
aansluitpunt

Regels

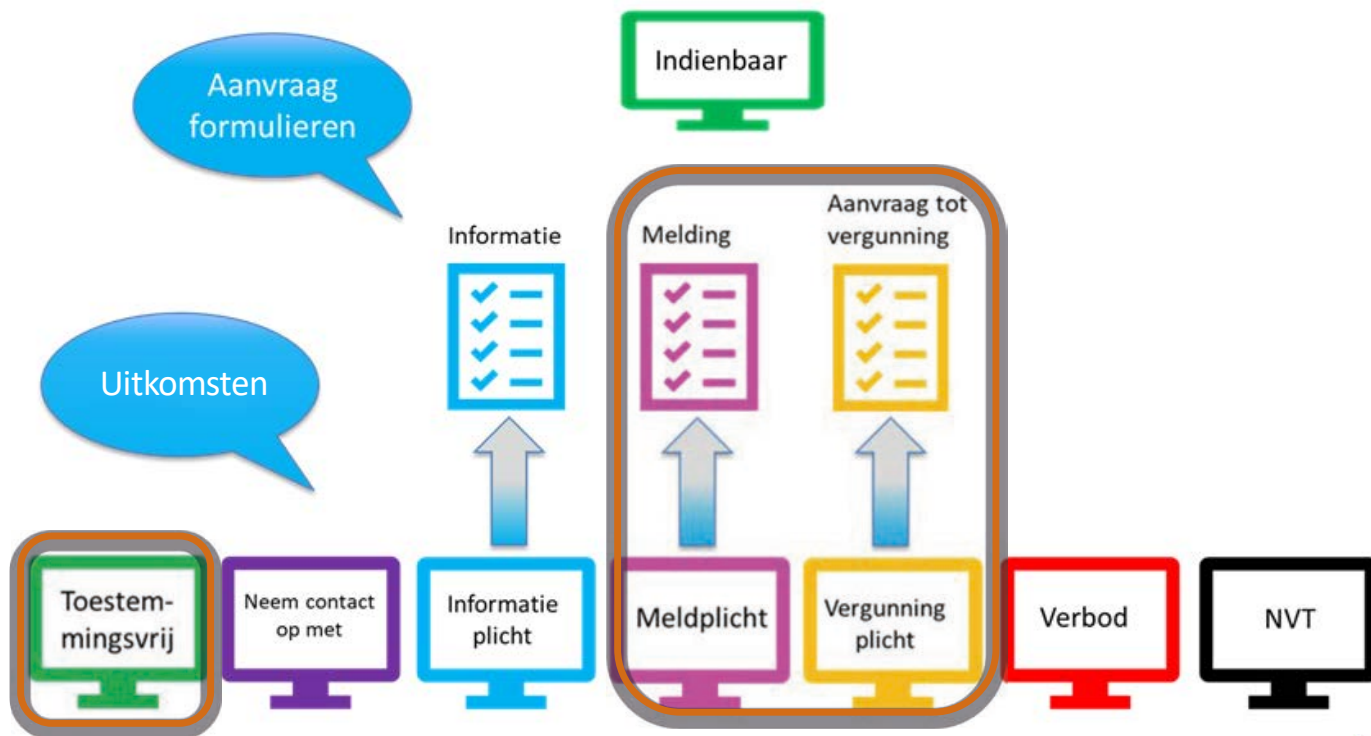
- Vragen Provincie exact gebruiken
- Vragen Provincie helemaal niet of deels gebruiken
- Vragen Provincie vervangen met eigen vragen

Kaarten



Aansluiting
gemeente Rood

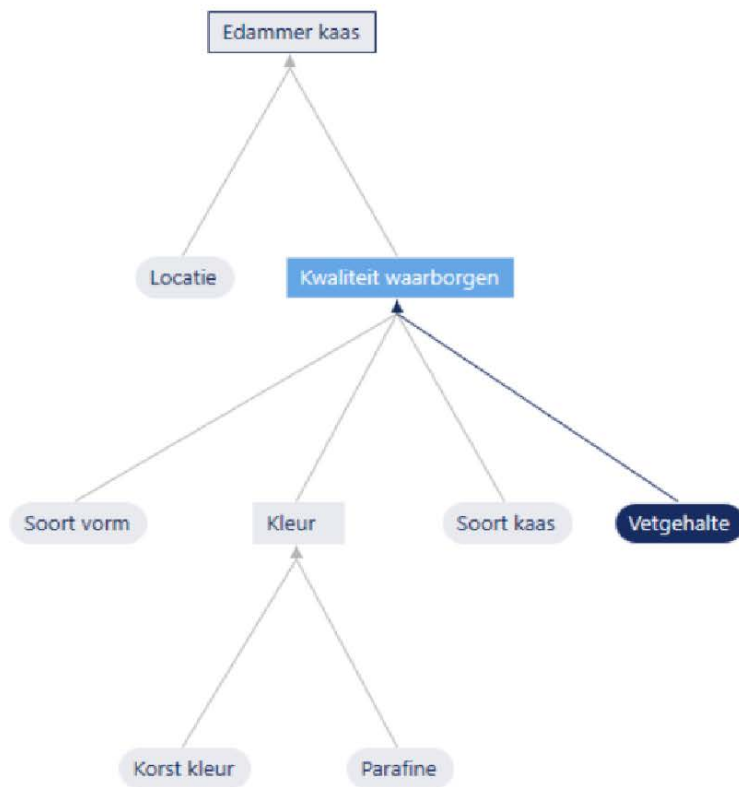
Uitkomsten



Mini masterclass: van ambities naar regels

- Onze ambitie: het waarborgen van de kwaliteit van de edammer kaas
 - Ambities verzamelen via kahoot doormiddel van vragen
 - Vervolgens juridische artikel opgesteld:
 1. Uitsluitend in het centrum is de verkoop van de Edammer kaas toegestaan;
 2. Met het oog op het waarborgen van de kwaliteit van de Edammer kaas mag de kaas alleen verkocht worden mits wordt voldaan aan de volgende kwaliteitseisen:
 - a. De kaas heeft een bolvormige vorm;
 - b. De kleur van de korst is rood, met dient verstande dat een gele korst ook is toegestaan;
 - c. Voor het verkrijgen van de rode kleur dient gebruik gemaakt te worden van paraffine;
 - d. De kaas wordt verkocht als een 40+ kaas;
 - e. De absolute vetgehalte bedraagt ten minste 25%.
- Annoteren en toepasbare regels!
 - Opstellen juridische regels – van model naar regels
 - Als laatste het model tonen en laten zien hoe je bij de vragen komt.

Mini masterclass: van ambities naar regels



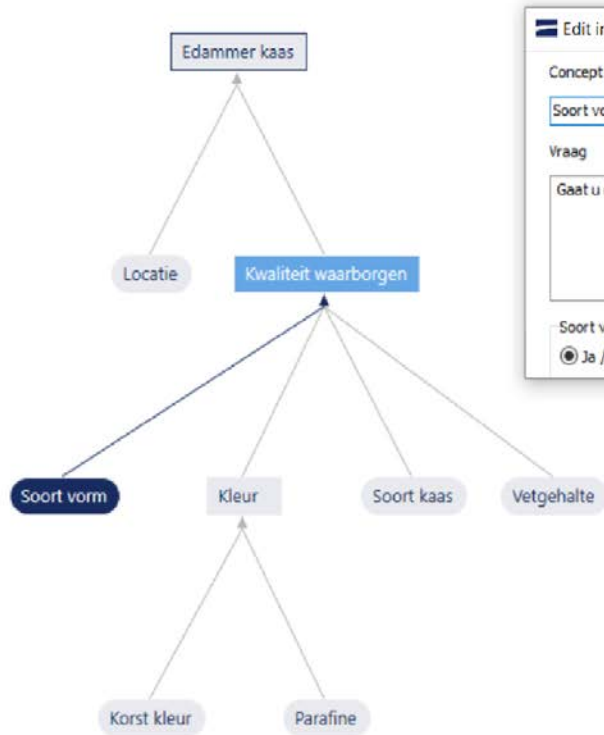
Mini masterclass: van ambities naar regels



The screenshot shows a dialog box titled 'Edit input' with the following fields and options:

- Concept:** A text input field containing 'Locatie'.
- Vraag:** A text area containing the question 'Gaat u de Edammers kaas alleen in het centrum verkopen?'.
- Soort vraag:** A list of question types with radio buttons:
 - Ja / Nee
 - Keuzelijst
 - Vrije tekst
 - Nummer
 - Bijlage
 - Datum
- Toelichting
-
-

Mini masterclass: van ambities naar regels



Edit input

Concept

Soort vorm

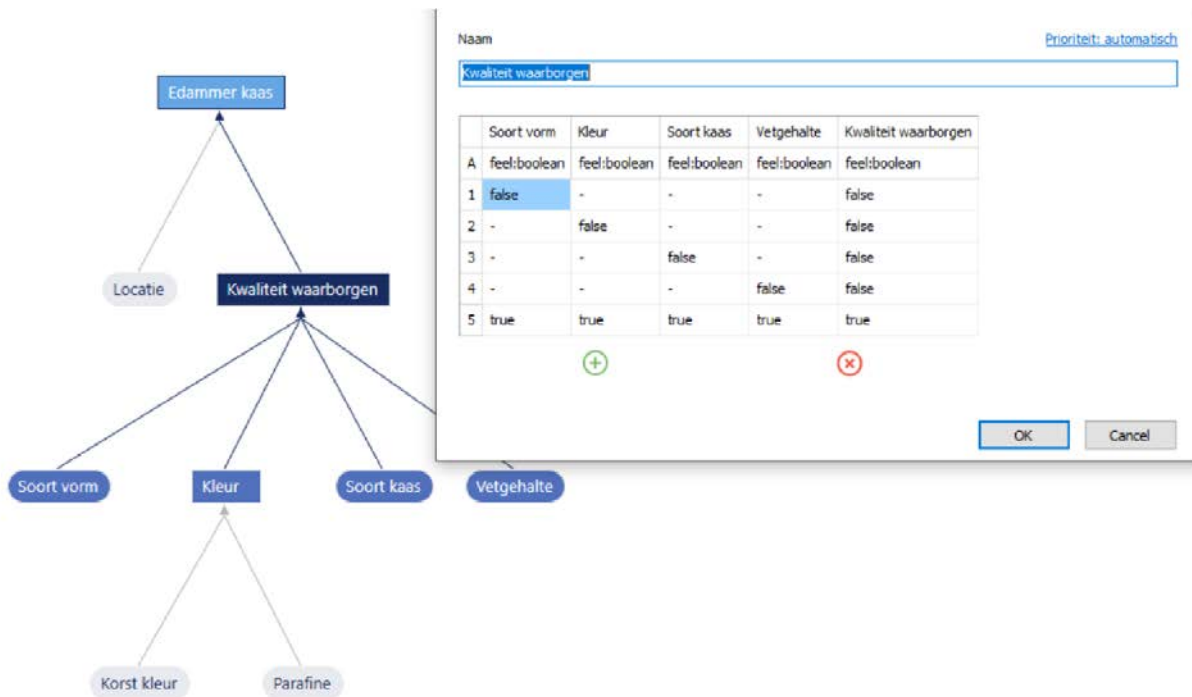
Vraag

Gaat u de kaas zo maken dat hij een bolvormige vorm heeft?

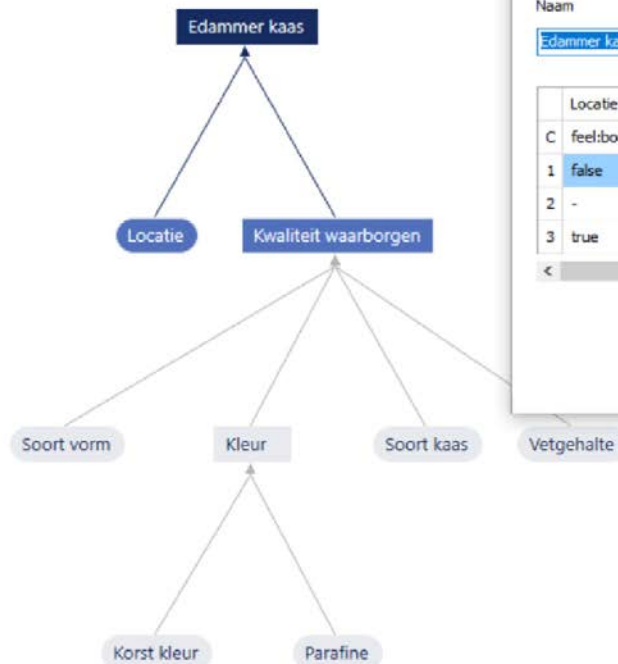
Soort vraag

Ja / Nee

Mini masterclass: van ambities naar regels



Mini masterclass: van ambities naar regels



Edit decision

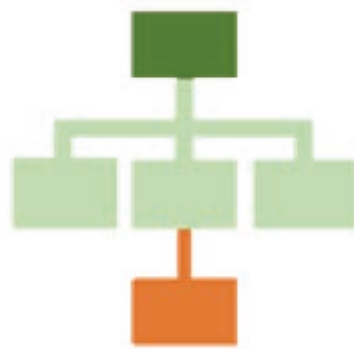
Naam [Prioriteit: automatisch](#)
Edammer kaas

	Locatie	Kwaliteit waarborgen	Edammer kaas	Toelichting
C	feel:boolean	feel:boolean	feel:string	
1	false	-	"Verkoop verbod"	
2	-	false	"Verkoop niet toegestaan"	De kaas voldoet niet aan de eisen voor Edamme
3	true	true	"Verkoop toegestaan"	U voldoet aan de eisen voor Edammer kaas

< + x >

OK Cancel

Vragen?



Vraag

Hoeveel tijd denkt u nodig te hebben om toepasbare regels te maken voor 5 activiteiten?

	Uren werkgroep (per persoon)	Uren Regel-Service	Planning
Vorbereiden en kennis delen			
Uitvoeren (voordoen, meedoen, zelfdoen)			
Evalueren en nazorg			
Totaal			