



Ingrid Kersten
Senior adviseur BMC

26 november 2020



BMC

YACHT GROUP

Even voorstellen



Ingrid Kersten
Senior Adviseur
E: ingrid.kersten@bmc.nl
T: 06-21296698



Casper Hopman
Accountmanager BMC
E: casper.hopman@bmc.nl
T: 06-53626841



Yara Nijboer
Trainee Ruimte
E: yara.nijboer@bmc.nl
T: 06-82118704

Agenda

- Visie BMC - Omgevingswet
- Even oefenen
- Omgevingswetproof?
- Waarom BMC?





Visie BMC - Omgevingswet

BMC

YACHT GROUP

Ambities, strategie, aanpak en financiën bepaald

Kunnen ontvangen aanvragen en meldingen

Proces behandelen vergunningaanvragen en meldingen ingericht

Kunnen beoordelen vergunningaanvragen

Kunnen aanleveren indieningsvereisten

Gemeentelijke adviescommissie ruimtelijke kwaliteit ingesteld

Vergunningverlening aangepast op de Wkb

Proces verkennen initiatief ingericht

Participatie bij initiatieven ingericht

Kunnen opstellen en aanleveren vragenbomen vergunningcheck

Snelle dienstverlening voor topactiviteiten ingericht

Toezicht en Handhaving ingericht

Toezicht en handhaving aangepast aan de Wkb

BMC

YACHT GROUP

Transitie en transformatie gaan hand in hand

. Kunnen wijzigen omgevingsplan

Kunnen werken met tijdelijk omgevingsplan

Plan(ning) gemaakt voor een nieuw omgevingsplan

Programma luchtkwaliteit vastgesteld

. Kennis vergaard over kerninstrument programma

Omgevingsvisie in voorbereiding

Monitoring en evaluatie ingericht

Kunnen uitvoeren gedecentraliseerde bodemtaken

. Kunnen toepassen procedures en regels voorkeursrecht en onteigenen

Kunnen toepassen procedures en regels kostenverhaal

Legesmodel, mandaatregelingen en verordening planschade aangepast

Financiële arrangementen met uitvoeringsdiensten herzien

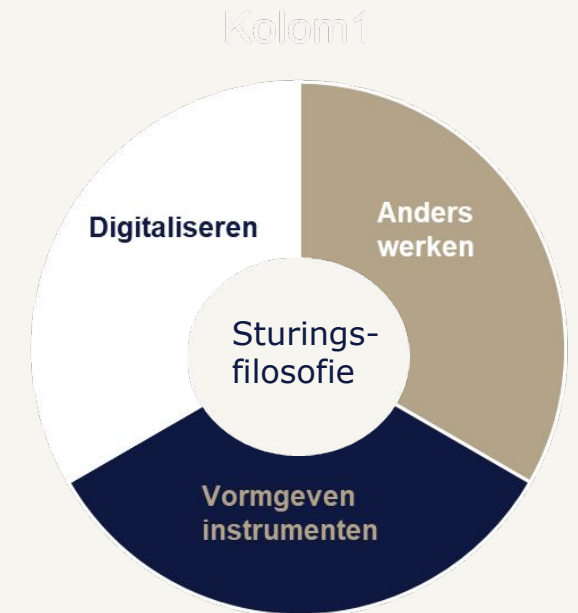
Verstrekken informatie over de Omgevingswet

Veranderopgave na 2022 bepaald

BMC

YACHT GROUP

Omgevingswet - sturen én loslaten



Transitie en transformatie gaan hand in hand...

Transitie (techniek):

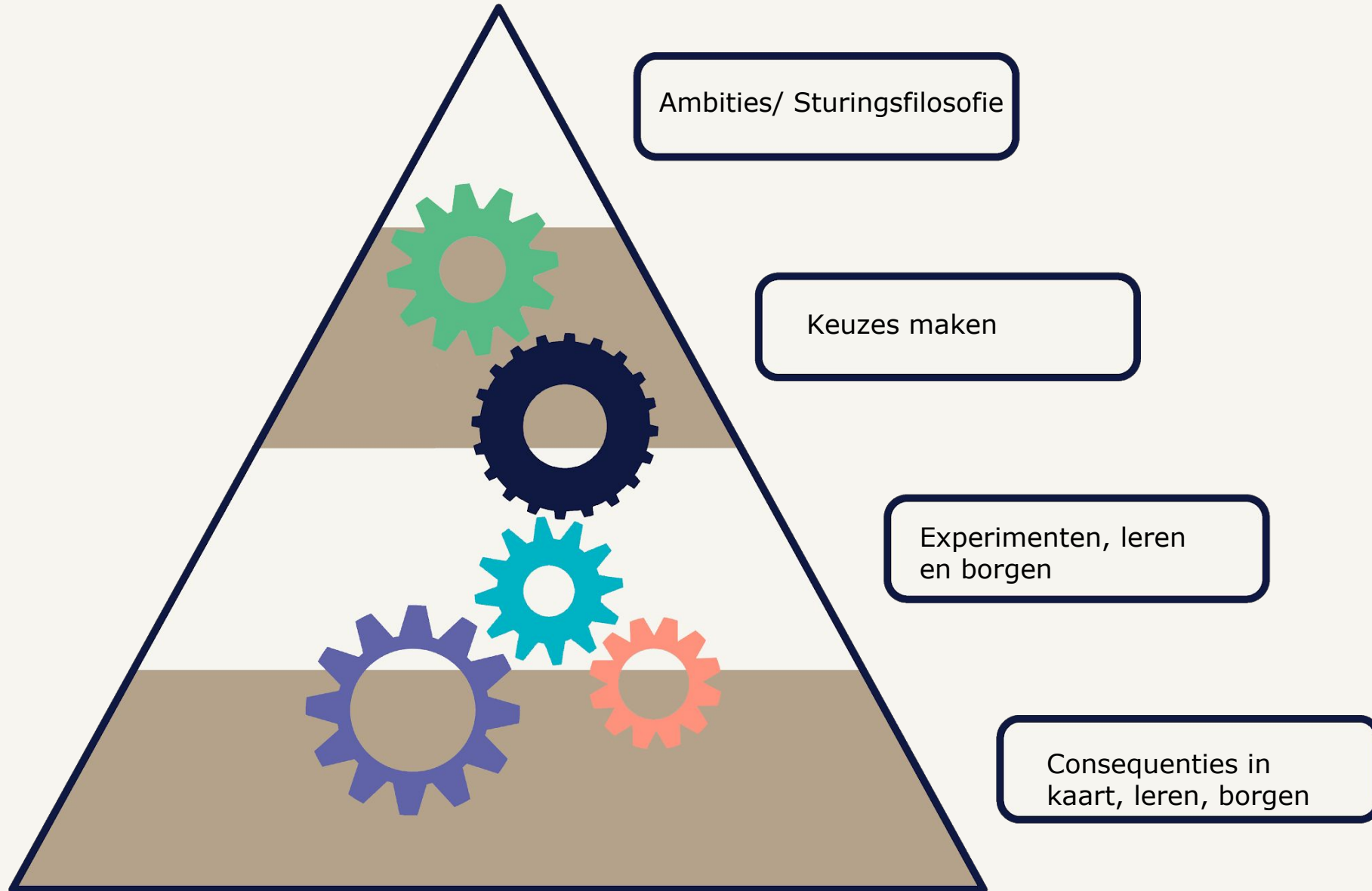
- andere rollen
- andere regels
- andere procedures
- mandaten
- techniek juridisch
- techniek digitalisering



Transformatie (mens en maatschappij)

- andere rollen
- sturing op proces
- gezonde en veilige leefomgeving centraal
- nieuwe rolverdeling overheid/samenleving
- eigen verantwoordelijkheid inwoners/ initiatiefnemer bespreken, vertalen, oefenen en doorontwikkelen
- samenwerken, houding, gedrag
- datagedreven werken

Sturen op verandering - inhoud en organisatie in balans



Visie BMC - 'hand in hand'

"De Omgevingswet ziet BMC als een veranderopgave die vanuit drie invalshoeken kan worden benaderd: anders werken, digitaliseren en inhoud. Wij adviseren en ondersteunen gemeenten bij deze transitie- en transformatieopgave. Wij bieden praktische handvatten zoals een E-learning, Datagame, Impactanalyse en Teamscan, naast training en coaching van groepen (op zowel inhoud als op houding en gedrag, van bestuur tot medewerkers) en detachering van Omgevingswet-specialisten en verandermanagers."





Even oefenen

BMC

YACHT GROUP

Het nieuwe omgevingsplan...

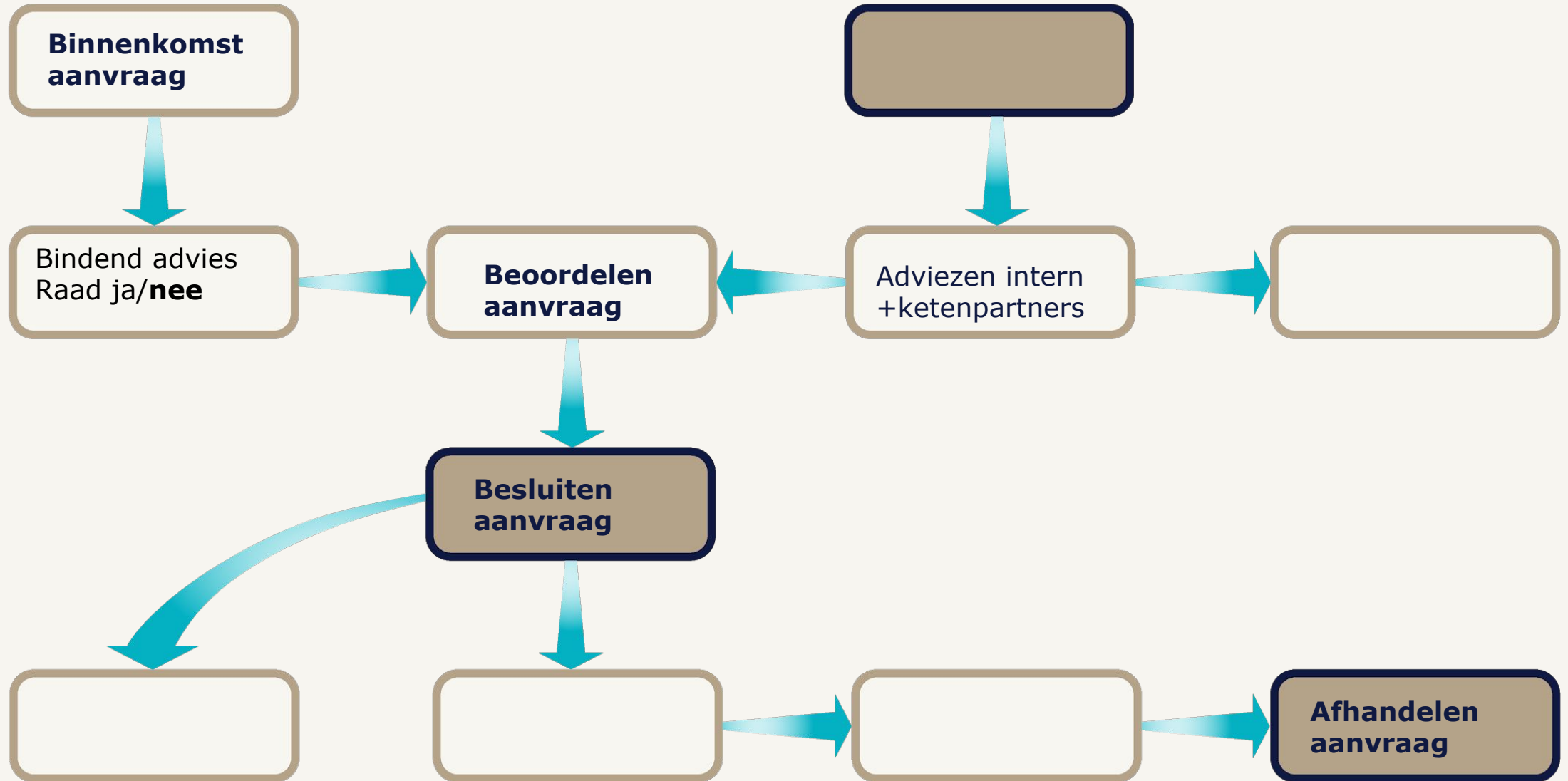
Een **supergoed** uitgewerkt en voorbereid (ook m.b.t. participatie) ruimtelijk initiatief komt binnen (na invoering wet), uiteraard met plussen en minnen op verschillende aspecten (dus alle uitvoerende ketenpartners komen voorbij). De initiatiefnemer vraagt geen vooroverleg (dus 8 weken de tijd).

Het omgevingsplan van dit gebied bevat de volgende regels :

- Veiligheid is geboden.
- Participatie is verplicht: er moet overeenstemming met de buurt zijn.
- Nieuwe ontwikkelingen zijn energieneutraal.
- Verbod op parkeeroverlast bij nieuwe ontwikkelingen.
- Verbod op het kappen van waardevolle bomen.
- Verbod op het veroorzaken van wateroverlast.
- Voor kostenverhaal geldt de plankostenscan van het rijk.
- Nieuwe gebouwen/bouwwerken zijn beweegvriendelijk.
- Nieuwe gebouwen/ bouwwerken moeten passen in de stedenbouwkundige structuur.



Het 'nieuwe' vergunningenproces gaat van start....



Kijkend naar het aspect samenwerken (in- en extern)

- Waar stoppen we mee?
- Wat blijven we doen?
- Wat gaan we anders doen?



https://jamboard.google.com/d/1e6NYXWP4I8zb291BdUd1oqsQB8YWvsqfWYjkDQzRY_Q/viewer?f=0



Omgevingswetproof?

BMC

YACHT GROUP

Omgevingswet; ben jij er al klaar voor?

Hoe toekomstgericht ben jij?

- Hoe 'anders' werk jij?
- Hoe datagedreven werk jij?
- Hoe ondernemend ben jij?

- **Organisatievisie en -filosofie**
- **Omgevingswet**

Ik acteer proactief, assertief met eigenaarschap, persoonlijk leiderschap, integraal denken en ondernemerschap

de toekomst

Rugzak met competenties
rolopvatting

1 Anticipeer en communiceer

3 Data en digitalisering

2 Processen

4 Competenties

5 IJk moment

Leren en ontwikkelen

Datagericht werken

Opgavegericht werken

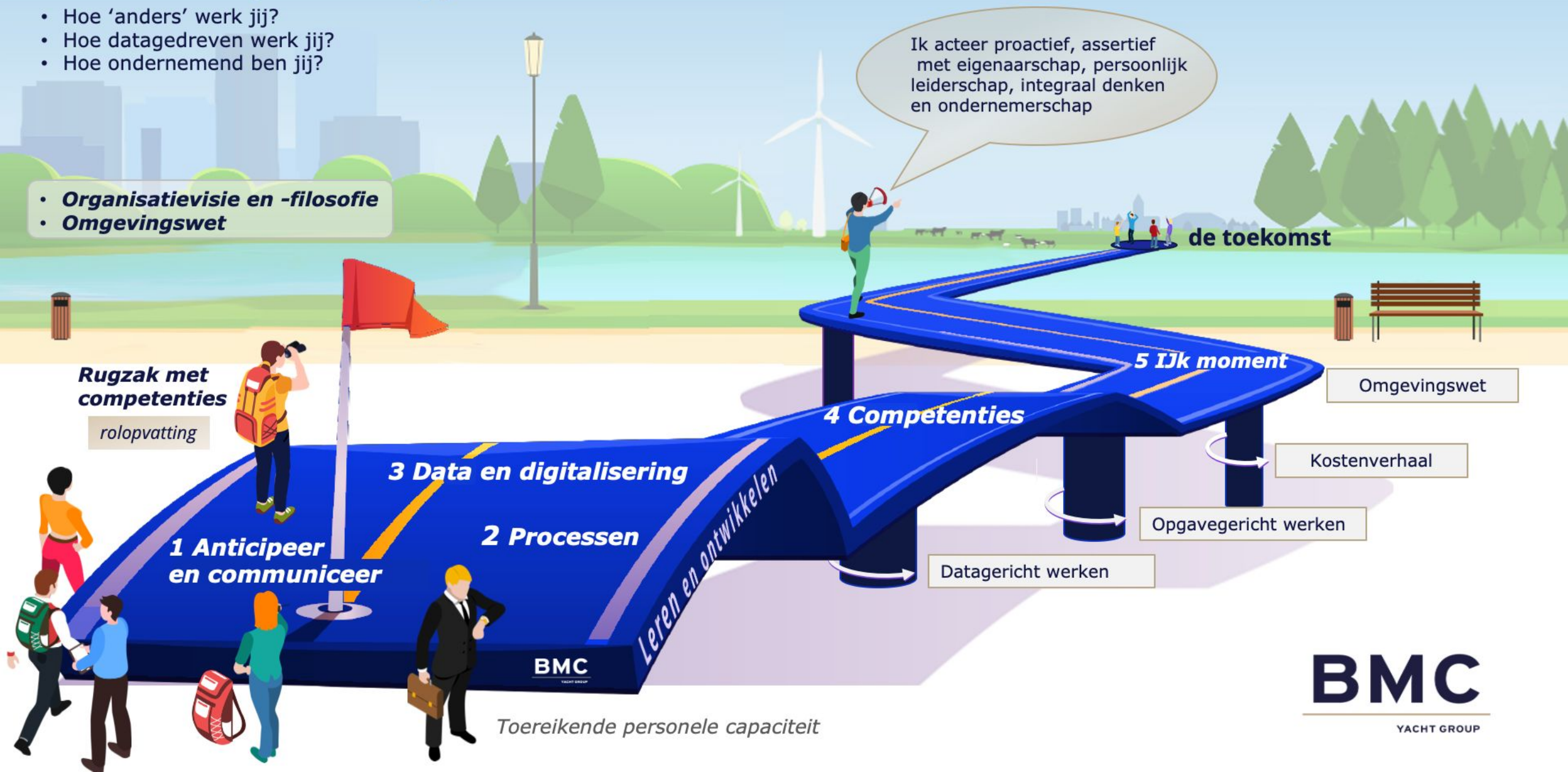
Kostenverhaal

Omgevingswet

Toereikende personele capaciteit

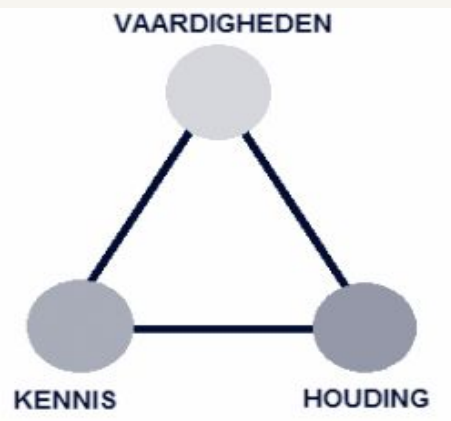
BMC
YACHT GROUP

BMC
YACHT GROUP



De competentiescan

- maakt inzichtelijk welke succesfactoren in het team sterk aanwezig zijn en welke nog vragen om extra aandacht.
- levert **individuele profielen** voor medewerkers en een **teamprofiel**
- Vanuit teamperspectief kan er onderzocht worden welke succesfactoren/competenties het team meer aandacht kan geven in teamontwikkeling, leren en ontwikkelen.
- Door niet alleen zenden, maar **medewerkers actief onderdeel te laten zijn** van het proces naar anders werken, biedt de teamscan een mooie manier om de verandering in te zetten



Welke competentie van het team dat werkt aan het 'nieuwe vergunningenproces' mag bij jullie sterker ontwikkeld?

Veerkracht	Bestand zijn tegen verandering en hier wendbaar mee omgaan. Dit maakt dat iemand rustiger kan reageren op verandering en beter is staat is om door te gaan na een tegenslag.
Eigenwaarde	Zelfvertrouwen in het eigen vermogen en kunnen. Dit creëert meer zelfvertrouwen in het succesvol bereiken van resultaten.
Probleemoplossend vermogen	Problemen op verschillende manier kunnen bekijken en oplossen. Dit bevordert de effectieve en efficiënte werkwijze en bevordert zoeken naar de beste oplossing in plaats van 'een' oplossing.
Communicatie	Contact kunnen maken op een positieve manier, emoties herkennen en hier op gepaste manier op reageren. Dit leidt tot een sterke communicatie met een beter begrip en minder ruis.
Ondernemerschap	Innovatie initiëren, risico's durven nemen en creatief denken. Dit stimuleert het innovatief vermogen van een team en nieuwe manieren van werken die beter aansluiten op de veranderingen in de toekomst.
Samenwerking	Samen met anderen het werk gedaan krijgen en bijdrage leveren aan het geheel. Dit draagt bij een gezamenlijk resultaat waarin ieders sterke vaardigheden, kennis en ervaring wordt benut.

Ga naar www.menti.com

Code: 58 61 24 7

Wat zijn de uitdagingen voor Q1 in jullie gemeente?

Ga naar www.menti.com

Code: 58 61 24 7





Waarom BMC?

BMC

YACHT GROUP

Waarom BMC?

- Met kennis van de inhoud ondersteuning op de veranderopgave (Sturing, impact, houding en gedrag, data en digitalisering)
- Jarenlange expertise op transitie en transformaties
- Op diverse niveaus: van bestuur tot uitvoering
- In diverse vormen: detachering, advisering, training en workshops
- Ervaring bij vele gemeenten of samenwerkende gemeenten

BMC, partner in verbetering

BMC

YACHT GROUP

Meer informatie? Dat kan!

Laat uw gegevens achter op:

[bmc.nl/inschrijven](https://www.bmc.nl/inschrijven)

E-learning:

<https://www.bmc.nl/werkvelden/oplossingen/e-learning-omgevingswet-voor-gemeenten>