



Berenschot

# Regiobijeenkomst

## Toegankelijkheid, inclusie en samenwerking



25 november 2020

**IEDEREEN  
DOET MEE!**



# Gemeente Ooststellingwerf

- Wethouder - Esther Verhagen
- Projectleider - Tine Rozema
- Ervaringsdeskundige - Hans Koopmans

# INCLUSIE IN OOSTSTELLINGWERF

Samenwerken aan een inclusieve gemeente

# Programma

- Wethouder Esther Verhagen; het belang van inclusie en bewustwording
- Projectleider Tine Rozema; toelichting Visie op Inclusie en Lokale Inclusie Agenda
- Ervaringsdeskundige Hans Koopmans; over bewustwording en de rol van de ervaringsdeskundige

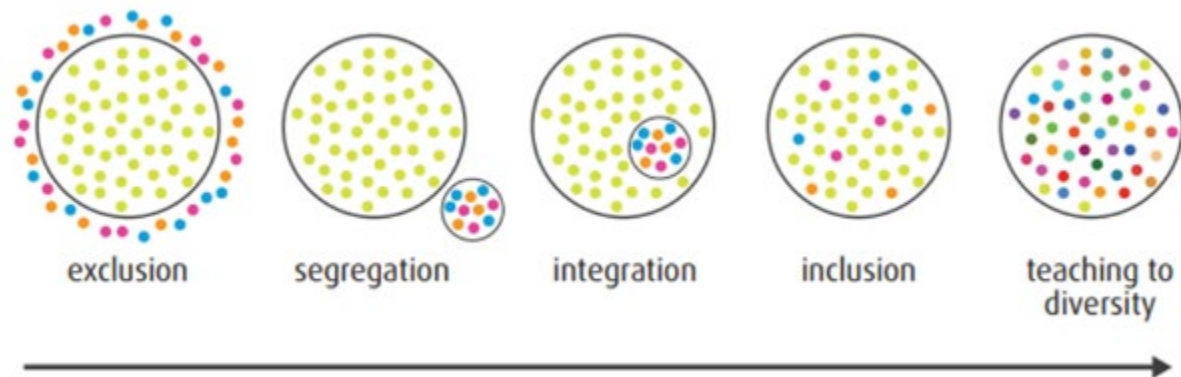
# Inleiding Esther Verhagen

- Inclusie en bewustwording
- Ambitie: De gemeente Ooststellingwerf wordt in 2030 door haar inwoners en partners ervaren en omschreven als een inclusieve gemeente



# Visie op Inclusie

- “Ooststellingwerf is een gemeente waarin we omzien naar elkaar en iedereen mee kan doen op een gelijkwaardige manier, onder eigen regie”.
- Groeiproces



# Doelen 2020

## □ Doelen

- Bij 80% van de medewerkers van de gemeente is het begrip Inclusie bekend
- Bij nieuw te ontwikkelen beleid wordt in 100% van de gevallen getoetst aan Inclusie
- De eerste Lokale Inclusie Agenda is in september 2020 klaar.

# 1. Begrip Inclusie bekend

- Tweewekelijks berichten over Inclusie op intranet
- In alle overleggen wordt Inclusie genoemd
- Collega's actief bevragen en aanspreken op dit onderwerp
- Week van de Toegankelijkheid





## 2. Meenemen in beleid

---

- Uitdaging
  - Interne processen
  - Steeds meer vragen vanuit collega's
  - Structureel vastleggen
- 
- In subgroepen gaan we hier straks verder over in gesprek

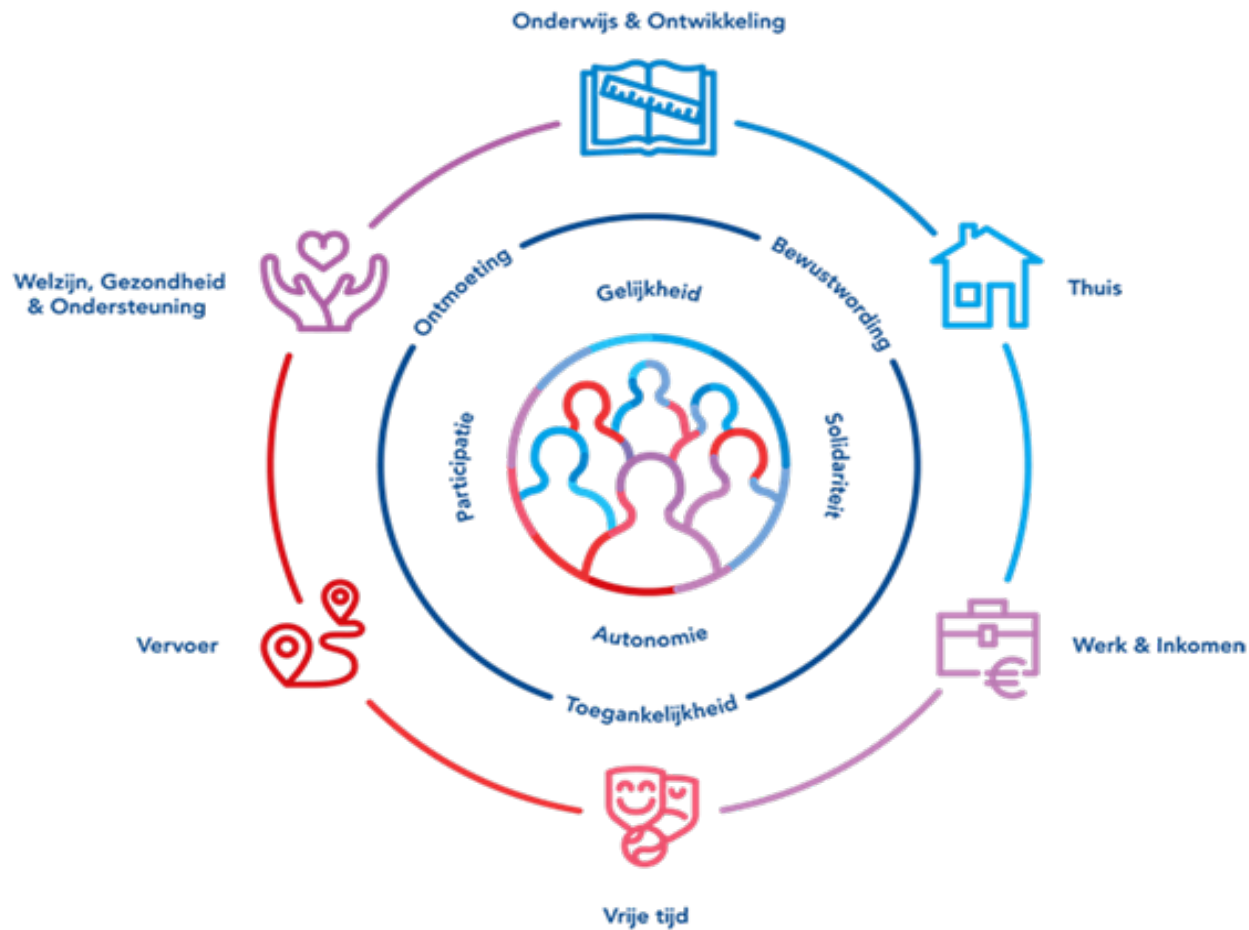
# 3. Lokale Inclusie Agenda

- De Lokale Inclusie Agenda is in concept klaar, afronding heeft nog tijd nodig
- Proces van kennismaking en samenwerking, toewerken naar een VN-panel
- Het is een levend document

# 3. Lokale Inclusie Agenda

- Samen prioriteiten opgesteld
  1. Werken aan bewustwording
  2. Meegenomen worden in beleid
  3. Stap voor stap naar de uitvoering
  4. Scholing voor mensen met een beperking
  5. Toegankelijkheid binnen en buiten
  6. Toegankelijke toiletten

# Ontwikkelingen



# Organisatie/ bewustwording

- Masterclass LFB Wolvega voor collega's
- Congresbezoek samen met de LFB Wolvega
- Samenwerken aan de nieuwe en toegankelijke website van de gemeente met een prachtig resultaat.
- Mysterieguestonderzoek van de LFB Wolvega over toegankelijke dienstverlening, samen met het gebiedsteam en team dienstverlening.

# Organisatie/ bewustwording

- Week van de toegankelijkheid over digitale inclusie: filmpje over omgaan met visuele handicap.



# Organisatie/ bewustwording

- Interne scholing teams middels presentatie
- Project Direct Duidelijk: samenwerking met ervaringsdeskundigen. Afdelingen communicatie, hrm en dienstverlening, samen met projectleider Inclusie.

# Onderwijs/ Werk/ Vervoer

- Onderzoeken wat er in de gemeente aan scholing is voor mensen met een beperking. Bijvoorbeeld op het vlak van aan het werk komen.
- Advies gegeven bij nieuwe aanbesteding openbaar vervoer in Friesland met betrekking tot toegankelijkheid.



# Vrije tijd

- Ondernemersontbijt Zorg en Toerisme: zowel door projectleider als ervaringsdeskundige een presentatie gegeven over inclusie.
- Betrekken van de WTO bij toegankelijke verkiezingen
- Alle parkeerplaatsen in beeld gebracht. Eerst intern, binnenkort extern te raadplegen



# Gezondheid en Welzijn

- Samenwerking met jongeren over het thema LHBTIQ+ samen met de afdeling samenleven.
- Hoge Nood app: samen met belangengroepen onder de aandacht brengen bij ondernemers en organisaties.



# Hans aan het woord

## Hans Koopmans



# Hans aan het woord



# Hans aan het woord



# Hans aan het woord

## MACULA DEGENERATIE



# Hans aan het woord



# Hans aan het woord

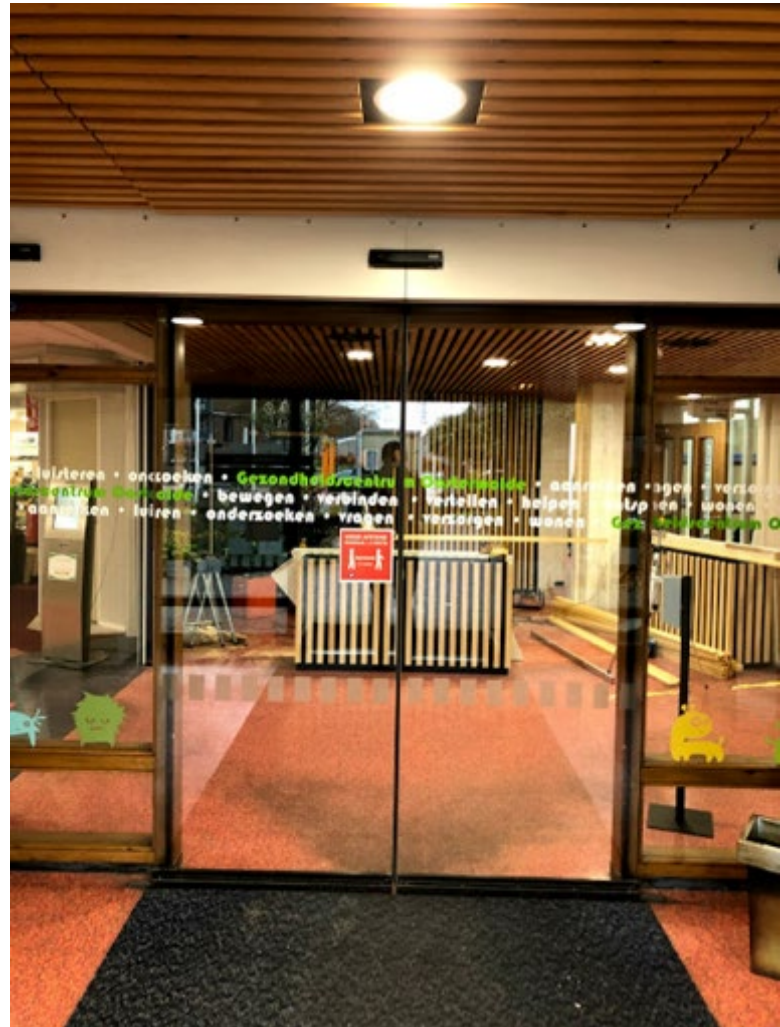




# Hans aan het woord



# Hans aan het woord



# Hans aan het woord



# Hans aan het woord



# Hans aan het woord

The screenshot shows the homepage of the website for gemeente Ooststellingwerf. At the top left is the logo with the text 'gemeente ooststellingwerf'. At the top right is a 'MENU' button with a hamburger icon. Below the header is a search bar with the placeholder text 'Goedemiddag, waar bent u naar op zoek?' and a magnifying glass icon. Below the search bar is a grid of ten service tiles, each with an icon and a text label. On the right side of the page, there is a vertical sidebar with accessibility options: 'Contrast', 'Groter', 'Lees voor', and a speaker icon. At the bottom right, there is a red button with a speech bubble icon and the text 'Chat met gemeente Ooststellingwerf'.

gemeente ooststellingwerf

MENU

Goedemiddag, waar bent u naar op zoek?

- Maak een afspraak
- Bladeren opruimen
- Paspoort
- Verhuizing doorgeven
- Gemeenteraad
- Corona
- Melding doen
- Gebiedsteam Ooststellingwerf
- Rijbewijs
- Afval

Contrast

Groter

Lees voor

Chat met gemeente Ooststellingwerf

# Hans aan het woord


## CONTRAST



gemeente  ooststellingwerf

**Vragen, zorgen of hulp nodig?**  
**Het Gebiedsteam is er voor jou!**

k of  
nissatie



ent.nl

3B Oosterwolde  
-welzijn.nl



**Veenma**  
hoortechneek

**Veenma Hoortechneek  
gaat verhuizen!**

Vanaf maandag 7 december zijn  
wij gevestigd in het  
Gezondheidscentrum aan  
de Brink 1-127.

In verband met de verhuizing zijn  
wij van 30 november t/m  
4 december gesloten.

Tel: 0516 - 512551 • E-mail: info@veenmahoortechneek.nl  
www.veenmahoortechneek.nl

# Hans aan het woord

## MECHANISCH BLIK

Oud speelgoed van blik, mechanisch, op wielen, het liefst onbeschadigd en met de originele doos erbij; het hart van de 66-jarige Abele Meijer uit Makkinga gaat er een stuk sneller van kloppen. Zijn passie voor mechanisch blikken speelgoed gaat zelfs zover, dat de woning er voor is uitgebouwd om de verzameling mooi uit te kunnen stallen. Zijn vrouw Wieke spaarde vroeger gezellig mee, maar is inmiddels gestopt. "Ik had een vitrinekast vol met opwindbeestjes, toen vond ik het genoeg." Haar man Abele is echter niet te houden en spaart al meer dan dertig jaar onverminderd door.

Het begon allemaal in 1984. Abele en Wieke hadden elkaar net leren kennen op het moment dat Wieke met een vriendin op vakantie ging naar Gent. Ze besloot om voor haar vakantie vakantie een bijzonder cadeau mee te

met verlicht zo'n mooie geworden. In de loop speelgoed fl echter enorm allemaal vol wel wat", ve uitbreiding van Abele uitgebouwd uitbouw is in nu nog slec vlooiënmarl dat ze vroeg Abele.

SPECIAAL

Negen jaar oud, prachtige blonde haren, een tikkeltje ondeugend en vol energie. Een kerngezonde dame, zo op het eerste gezicht, maar de werkelijkheid is anders. Lindsay heeft diabetes type 1. Ze draagt 24/7 een insulinepomp op haar buik die middels een slangetje verbonden is met haar lichaam. Op haar linkerarm zit een sensor, waarmee op elk gewenst moment de glucosewaarden kunnen worden afgelezen. Bij alles wat ze eet of gaat doen, moet eerst alles nauwkeurig worden gemeten en ingesteld. En ondanks dat ontstaan er soms toch nog problemen. Maar hoe ingrijpend haar ziekte ook is, Lindsay klaagt nooit. "Ze verdient het dan ook echt om in het zonnetje te staan" zegt haar man Jan Bouter (67).

lingwerf.nl



1

### MAKELAARDIJ DE SMELTHE

*Thuis in de lokale huizenmarkt!*

Column

#### Warme jas

Als makelaar in een plattelandsgemeente word ik geregeld op straat aangesproken. Inwoners zijn benieuwd hoe het met de huizenmarkt gaat, of bepaalde woningen al verkocht zijn en aan wie en voor welke vraagprijs. Uiteraard kan ik uit privacy-overwegingen lang niet altijd antwoord geven. Als het echter een vraag betreft



naar een woning, in plaats van met een kritische blik. Voor die blik zorgen wij als aankoopmakelaar. We beoordelen ook de bouwkundige staat van de woning en adviseren over de vraagprijs.

Is er juist een grote twijfel of je wel tot aankoop moet overgaan, dan luidt mijn advies: niet doen. Bij alle aankopen die je doet, of het nu een betrek of een nieuw huis is, het

▲ beleefooststellingwerf.nl



### Wenst u fine feestd

#### ACHTER HET NIEUWS

JUUST IN CORONATIJD AAN DE SLAG MET THUISBESPAREN

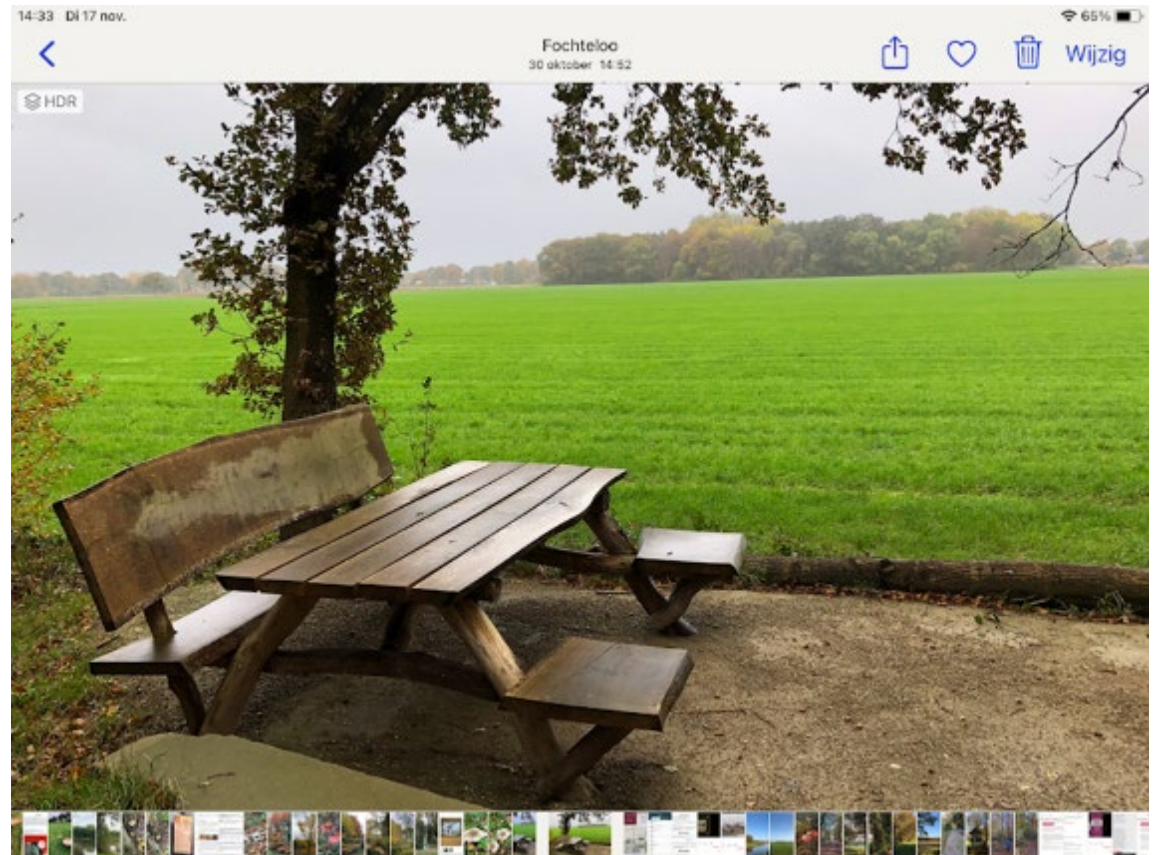
Uitwaard merkt ook of momenteel evenred mogelijk vanuit huis. Met behulp van verschillende video'systemen kan de vergaderingen en bijeenkomsten bijwonen. Ten mooie oplossing, maar wel wij kennis, bekent te overhangt.

In huis is dienst kan je je even eigenaar voor de nieuwe ronds. Een leuk spel voor het beleefoost?

#### ENERGIECACHES

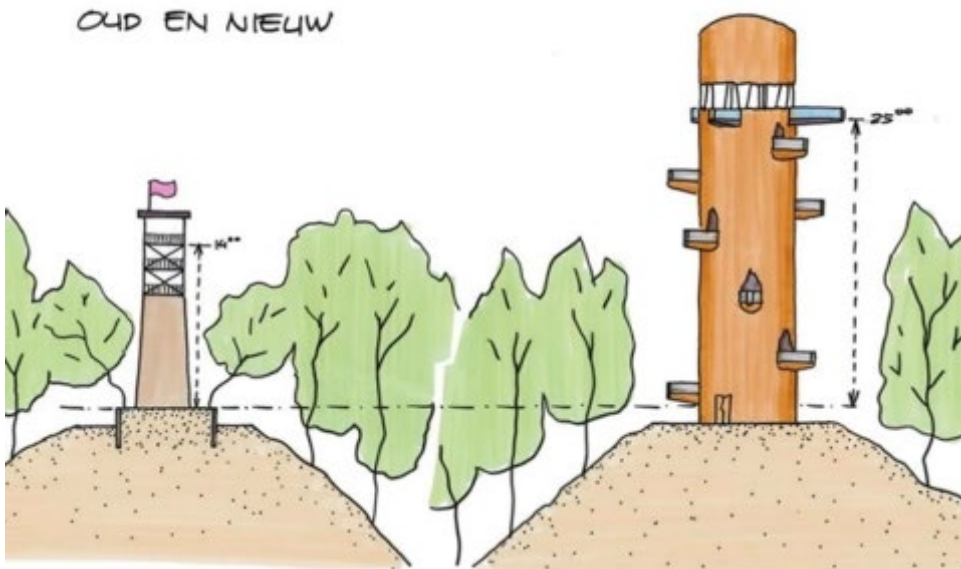
Daarnaast zijn er door de gemeente inmiddels overig energiecaches opgesteld. Deze invullen van Overdeelingent hebben allemaal een training gevolgd en kunnen nu bij andere invullen een energiecache plaatsen. Naast de cache kunnen ze nu ook op het internet, maar kunnen wel digitaal af te bevestigen een cache maken. Ook kan je een voucher aanvragen voor een bezoek van de energiecache op een moment dat dat veilig is. Kan de hand van de afbrennen van zo'n scan kan iemand daarna heel gericht energiecacheplaatsen maatregelen nemen. Praktische tips de leden ook een lage energiecache, alles de

# Hans aan het woord





# Hans aan het woord





Bedankt!