



AAN DE SLAG
MET DE OMGEVINGSWET

ONLINE EN FYSIEKE
TOUCHPOINTS VOOR DE
OVERHEIDSORGANISATIES
DIE EEN ROL HEBBEN IN
HET RUIMTELIJK DOMEIN

NOVEMBER 2017

svt⁺



Aan de slag met de
Omgevingswet

Hoe laten we burgers en bedrijven in aanraking komen met de Omgevingswet?

Bij de Omgevingswet ligt de focus op participatie, het ontdekken van initiatieven en gestimuleerd worden om zelf een initiatief te starten of snel en gemakkelijk een vergunning aan te vragen. Mensen worden uitgenodigd na te denken over hun lokale omgeving en te dromen over wat zij ermee willen doen, samen met anderen en samen met de overheid.

Om hier bekendheid bij inwoners en ondernemers aan te geven en de Omgevingswet te faciliteren is een ruimtelijk en grafisch concept ontwikkeld: het 'huis' van de Omgevingswet. Op heldere, aansprekende wijze wordt gecommuniceerd waar de Omgevingswet voor staat en kunnen mensen op een duidelijke manier gebruikmaken van de diensten.

Hoe laten we burgers en bedrijven in aanraking komen met de Omgevingswet?

In dit document laten wij de doorvertaling zien naar de online en fysieke touchpoints van alle soorten overheidsorganisaties, die een rol hebben in het ruimtelijk domein als bevoegd gezag of als uitvoeringsorganisatie: gemeenten, provincies, waterschappen en Omgevingsdiensten, veiligheidsregio's, GGD's, het Rijk, etc.

Alle regelgeving voor de fysieke leefomgeving onder één dak, letterlijk.

Eén fysiek punt voor
informatie, inspiratie
& advies.



Niet een
'winkel van antwoorden'
maar een plek die mensen
aanzet tot dromen,
durven, doen.

DE OMGEVINGSWET IN BEELD

De Omgevingswet: minder en overzichtelijke regels



Meer ruimte voor initiatieven



Lokaal maatwerk

24

22



We zijn er voor kleine
projecten

Voor grote projecten

An aerial photograph showing a multi-lane highway bridge crossing a wide river. The bridge is a concrete structure with several support pillars. Below the bridge, the river flows through a lush green landscape. On the right bank, there are several buildings, including a large, multi-story residential or commercial building with a red roof. A parking lot with several cars is visible next to it. The left bank is mostly green with some trees and a small structure. The overall scene is a mix of infrastructure and nature.

Eén punt waar alle
regelgeving samenkomt

Durf te dromen.



‘HET HUIS’ VAN DE OMGEVINGSWET

We hebben een modulair en flexibel systeem ontwikkeld dat zich aan kan passen naar verschillende omgevingen.

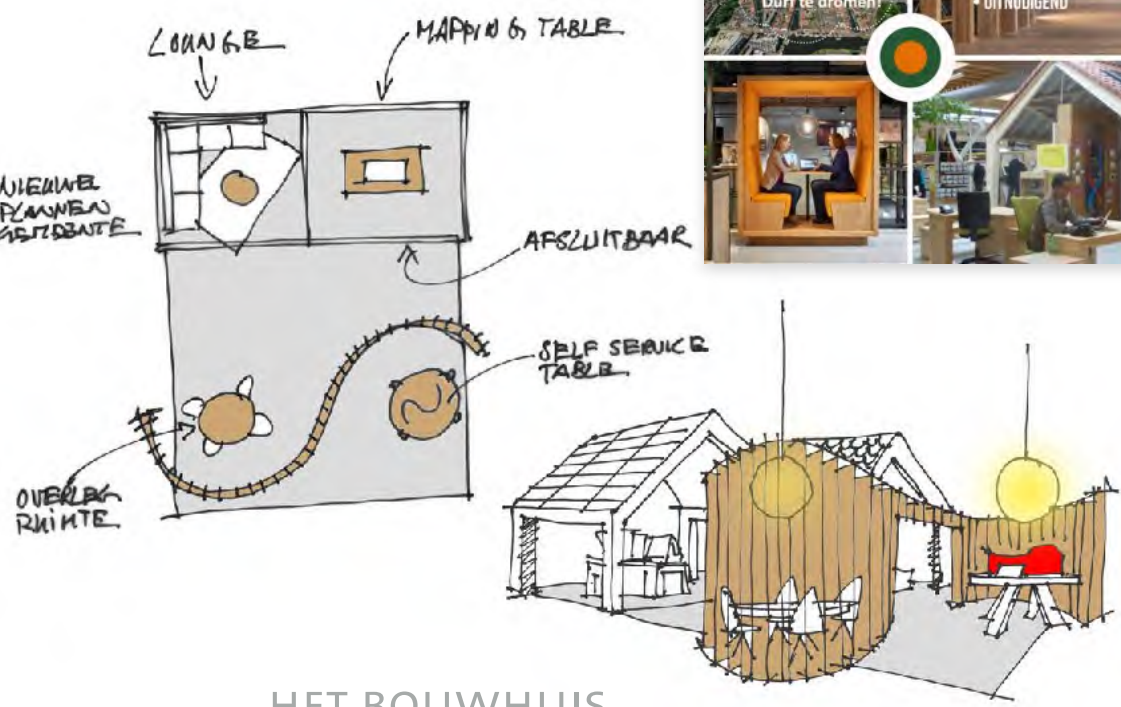
Wanneer alle uitingen van de Omgevingswet in eenzelfde visuele taal en beleving worden uitgevoerd, wordt de landelijke herkenbaarheid van de Omgevingswet vergroot. Dat komt de implementatie ten goede, maar ook het gebruiksgemak. De samenwerking tussen alle touchpoints is groter dan de som der delen.

Echter, de ruimtelijke en grafische doorvertaling is ook dusdanig dat er ook ruimte is voor de identiteit van de (lokale) overheidsinstantie: de ontwerpen kunnen worden geïntegreerd in bijvoorbeeld de website en het gemeentehuis.

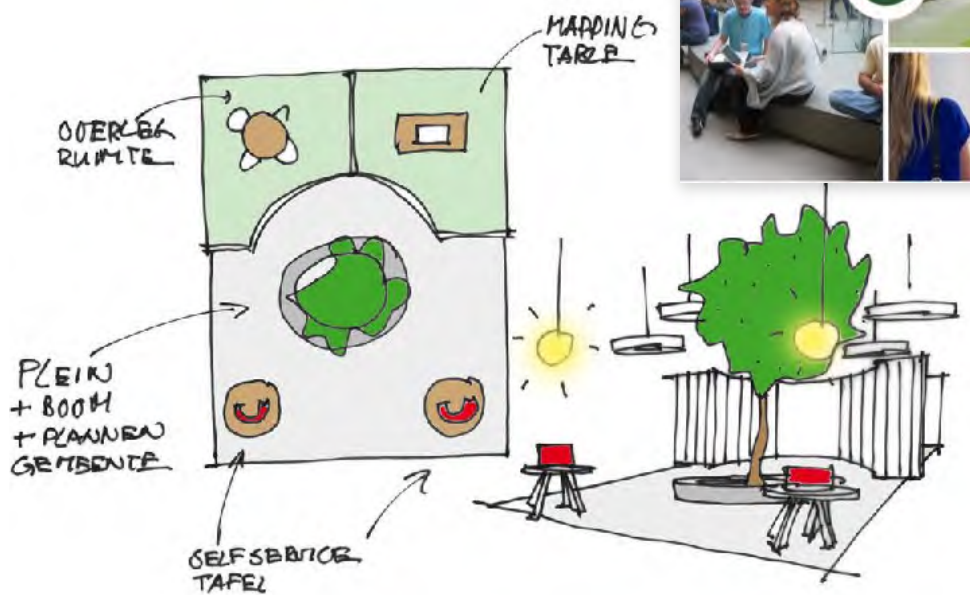
We presenteren het basisuitgangspunt.

'HET HUIS' VAN DE OMGEVINGSWET

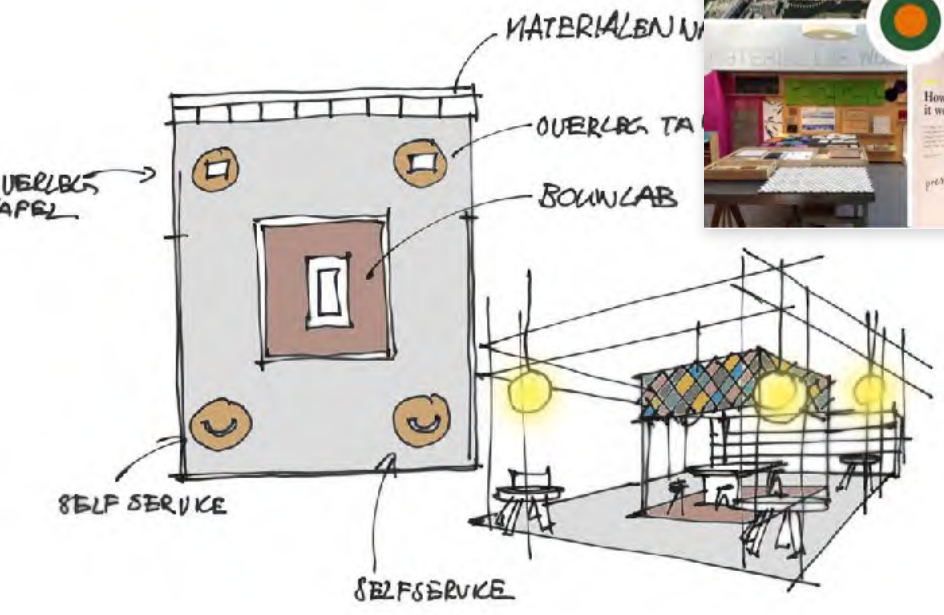
SCENARIO'S: VERSCHILLENDE OPLOSSINGSRICHTINGEN



HET BOUWHUIS



HET BOUWPLEIN



HET BOUWLAB



DE BOUWPLAATS

'HET HUIS' VAN DE OMGEVINGSWET

RESULTAAT NA KEUZE SCENARIO'S

'HET HUIS' VAN DE OMGEVINGSWET

LOOK & FEEL



‘HET HUIS’ VAN DE OMGEVINGSWET

VLEKKENPLAN, LAY OUT & RUIMTELIJKE SCHETS

Eén herkenbaar punt waar alles omtrent de Omgevingswet centraal staat.

Je vindt er de snelservice om vergunningen aan te vragen.

Je kunt 1 op 1 advies krijgen over het bouwen en ontwikkelen van je dromen – natuurlijk met een lekker kopje koffie.

Je kunt de lokale initiatieven ontdekken en vindt er informatie over (ver)bouwen, materialen en inspiratie.

Je wordt er uitgenodigd om lekker rond te kijken, je te laten inspireren en aan de slag te gaan met de Omgevingswet.

Vlekkenplan

Zones
in de Ik ga bouwen-winkel



entree is afhankelijk van de
situatie en plaats in het overheidsgebouw

Functionaliteiten:

01: grote tafel voor kaarten & tekeningen

02: speelplek voor kinderen

03: zelfservice tafel & printer

04: betalen

05: koffie & lekkers

06: skype

07: branding & kaart van de omgeving

08: narrowcasting vergunningen

09: bouwmaterialen & inspiratie

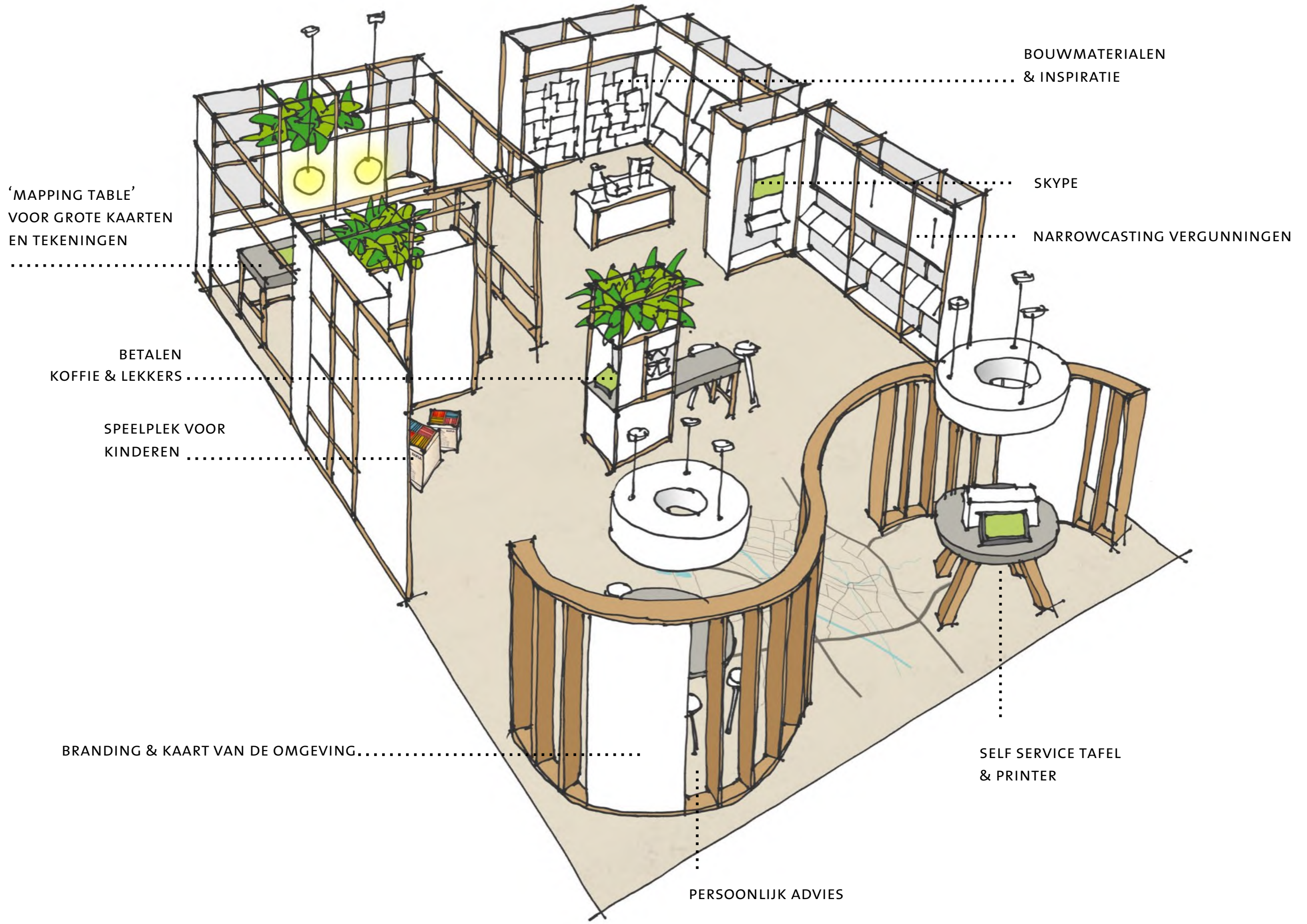
10: sta- & zithoek



100 m2

100 cm.





'MAPPING TABLE'
VOOR GROTE KAARTEN
EN TEKENINGEN

BETALEN
KOFFIE & LEKKERS

SPEELPLEK VOOR
KINDEREN

BRANDING & KAART VAN DE OMGEVING

PERSOONLIJK ADVIES

BOUWMATERIALEN
& INSPIRATIE

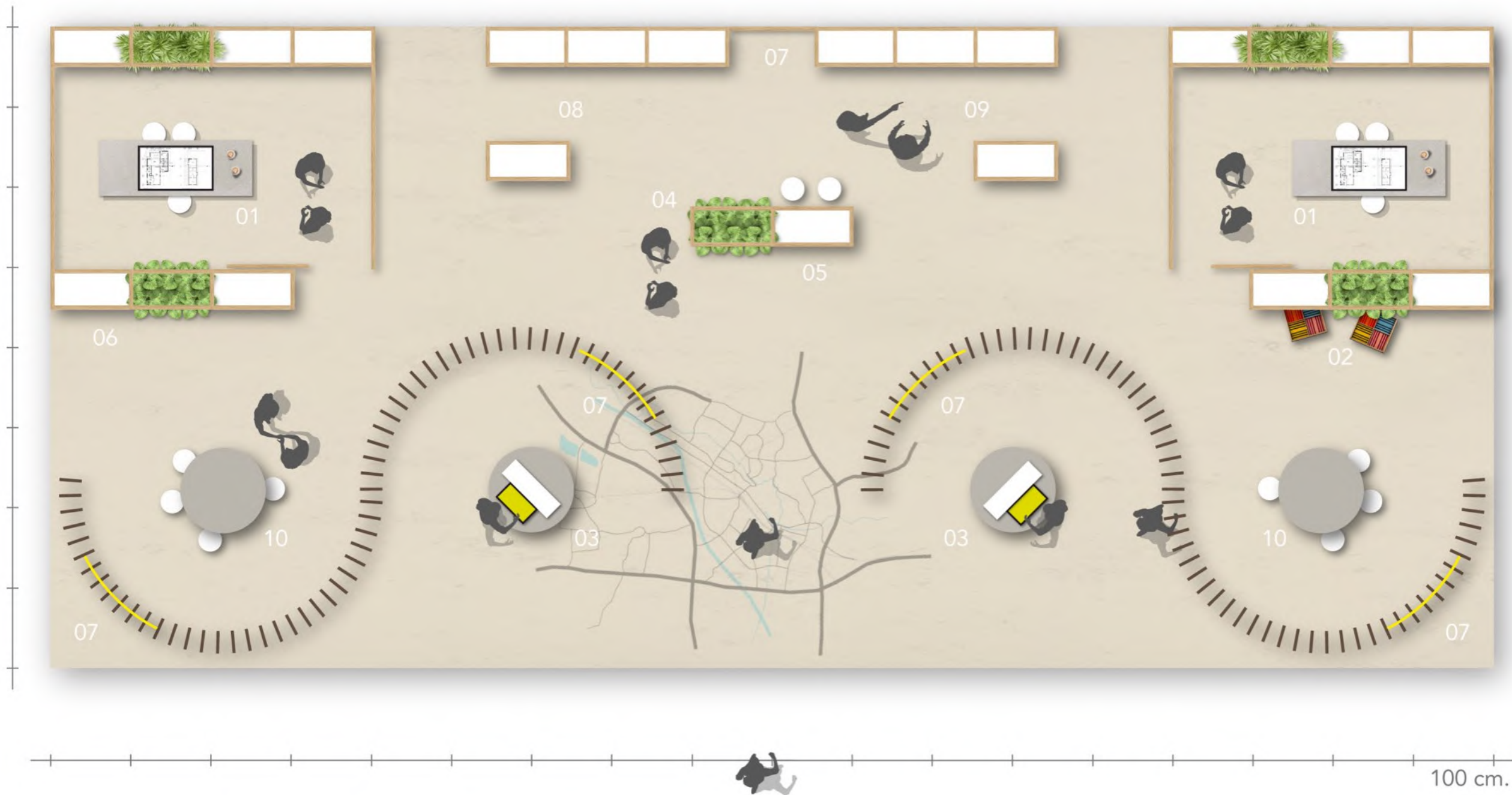
SKYPE

NARROWCASTING VERGUNNINGEN

SELF SERVICE TAFEL
& PRINTER

LAY OUT VARIANTEN

GROOT (150M²) EN KLEIN (50 M²)



Functionaliteiten:

150 m²

+ SVT BRANDING + DESIGN GROUP

01: grote tafel voor kaarten & tekeningen

02: speelplek voor kinderen

03: zelfservice tafel & printer

04: betalen

05: koffie & lekkers

06: skype

07: branding & kaart van de omgeving

08: narrowcasting vergunningen

09: bouwmaterialen & inspiratie

10: sta- & zithoek

Functionaliteiten:

01: grote tafel voor kaarten & tekeningen

02: speelplek voor kinderen

03: zelfservice tafel & printer

04: betalen

05: koffie & lekkers

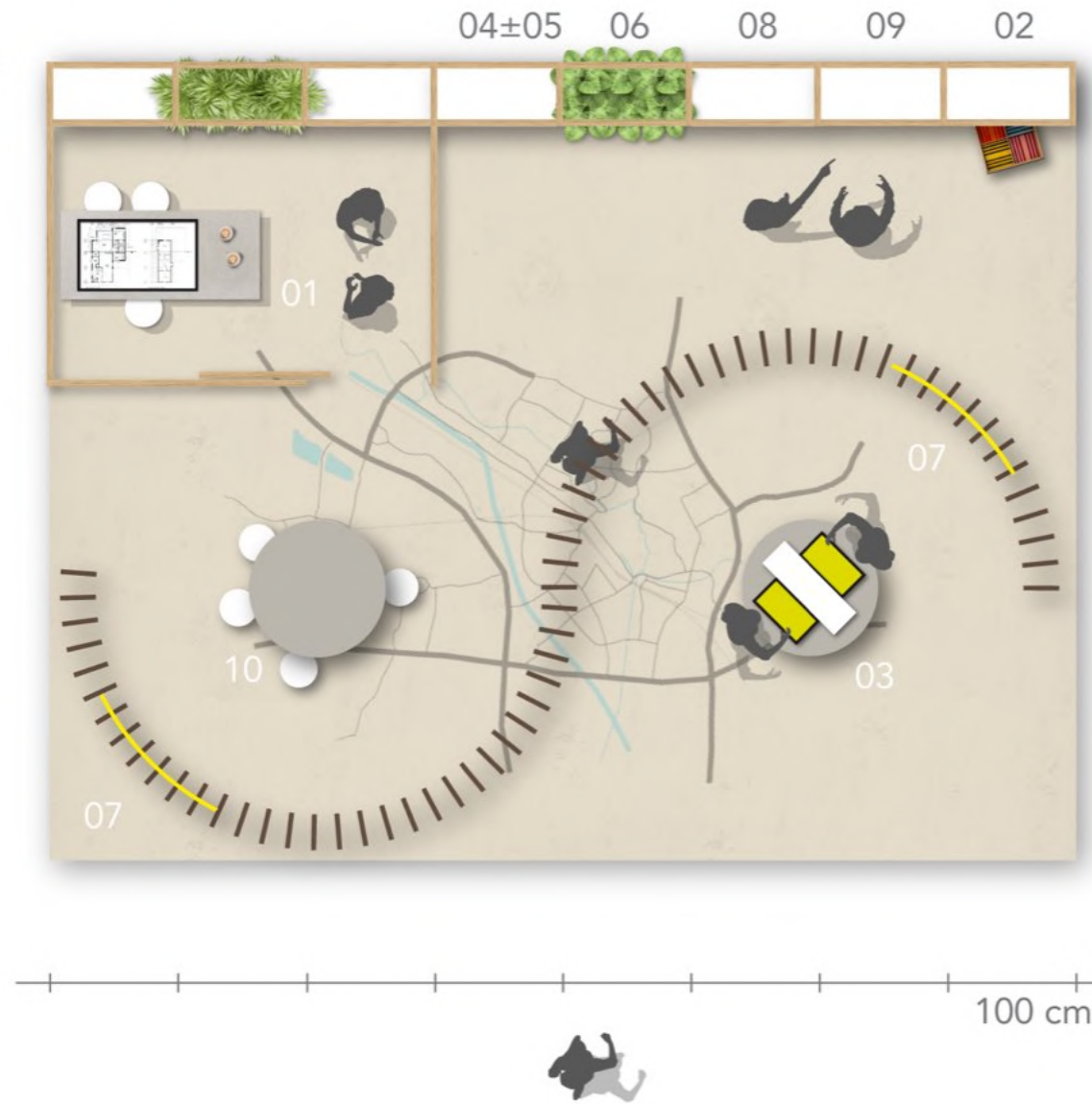
06: skype

07: branding & kaart van de omgeving

08: narrowcasting vergunningen

09: bouwmaterialen & inspiratie

10: sta- & zithoek



50 m²

COMMUNICATIE

DIGITAAL

De communicatie is herkenbaar als de Omgevingswet, maar krijgt ook een lokaal karakter.

De visuele taal bestaat uit een aantal 'communicatiebouwstenen', die zorgen voor herkenning – daar waar men het tegenkomt – en die duidelijk communiceren waar de Omgevingswet voor staat en wat het te bieden heeft.

Het icoon van de wolk staat symbool voor hetgeen de Omgevingswet mogelijk maakt: mensen worden uitgenodigd na te denken over hun lokale omgeving en te dromen over wat zij ermee willen doen, samen met anderen en samen met de overheid. De fotografie van mensen en de lokale omgeving is open en natuurlijk.

De bouwstenen van de visuele taal kunnen gecombineerd worden met de visuele identiteit van een overheidsinstantie. Ten eerste door foto's van eigen regio te gebruiken. Ten tweede is gekozen voor het gebruik van een lettertype en kleurpalet die ietwat neutraal zijn en daardoor goed in te passen zijn in de huisstijl van een overheidsinstantie.

De visuele taal van de Omgevingswet dus kan op zichzelf staan, maar kan zich ook als kameleon gedragen.

Grafische vertaling van de Omgevingswet naar homepage/landingspagina

Men kan inspiratie opdoen, antwoorden vinden én direct een vergunning aanvragen.

HET ICOON VAN DE WOLK STAAT SYMBOOL VOOR HETGEEN DE OMGEVINGSWET MOGELIJK MAAKT: MENSEN WORDEN UITGENODIGD NA TE DENKEN OVER HUN LOKALE OMGEVING EN TE DROMEN OVER WAT ZIJ ERMEE WILLEN DOEN, SAMEN MET ANDEREN EN SAMEN MET DE OVERHEID.

WE MAKEN GEBRUIK VAN VEEL LOKALE BEELDEN; GOOGLE MAPS/EARTH OF (DRONE) LUCHTFOTO'S VAN DE LOKALE OMGEVING.

Ede is volop in ontwikkeling.
Durf te dromen!
Ontwikkel mee.

Ontdek hier alle **initiatieven** in jouw buurt

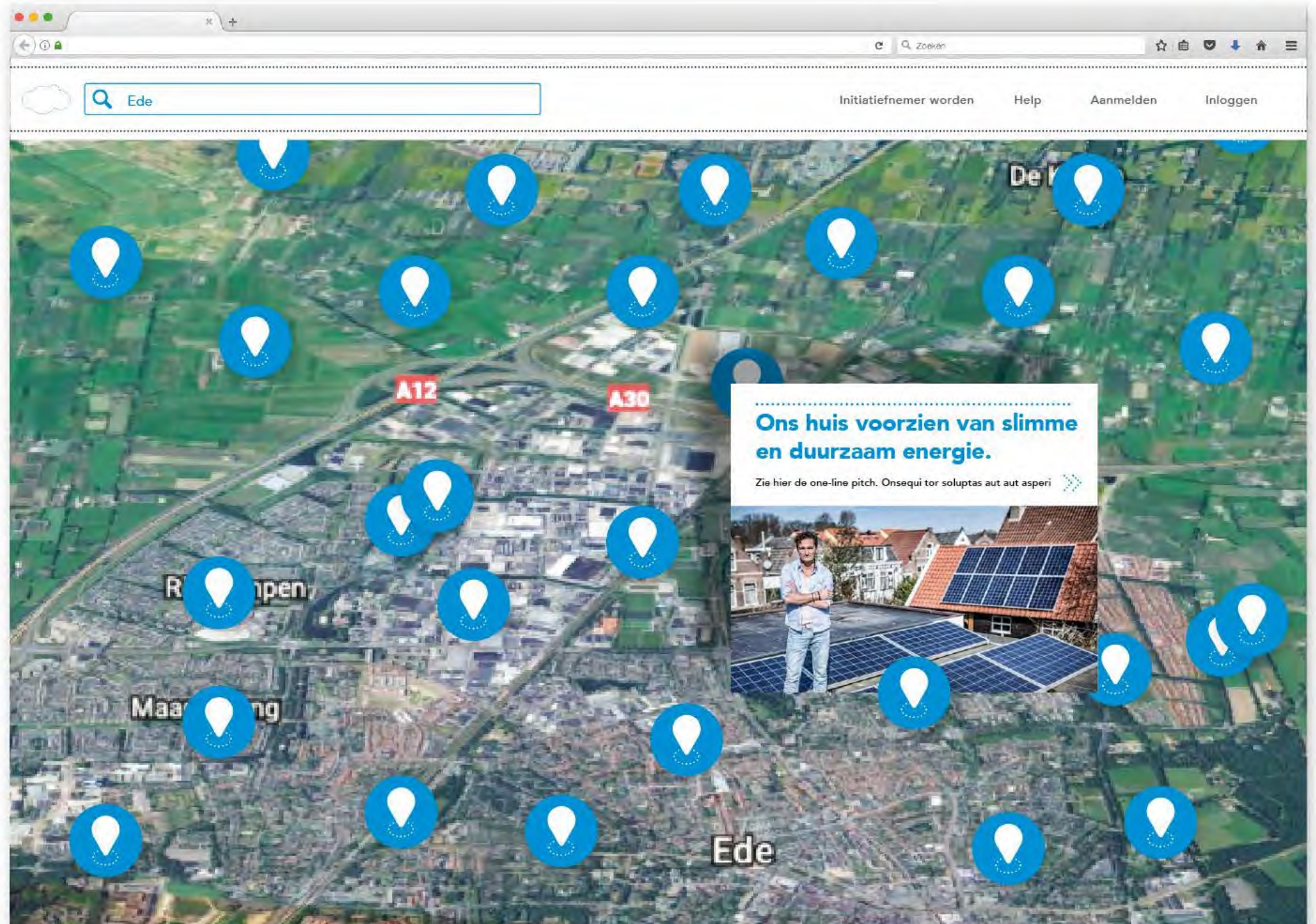
Ede: 267 initiatieven Landelijk: 14.893 initiatieven

Ik wil direct een **vergunning** aanvragen

Ede: 148 vergunningen Landelijk: 8.527 vergunningen

Grafische vertaling van de Omgevingswet naar webpagina

Ontdek alle
initiatieven in
de omgeving.



Grafische vertaling van de Omgevingswet naar webpagina

‘Gluren bij de burens’: we laten bewoners of initiatiefnemers zien welke projecten er landelijk en in de buurt plaatsvinden.

Daarnaast kan men geïnspireerd raken door de initiatieven van anderen: hoe maken zij hun buurttuin of kinderspeelplaats? Of hoe wordt de ander zelfvoorzienend in energie?

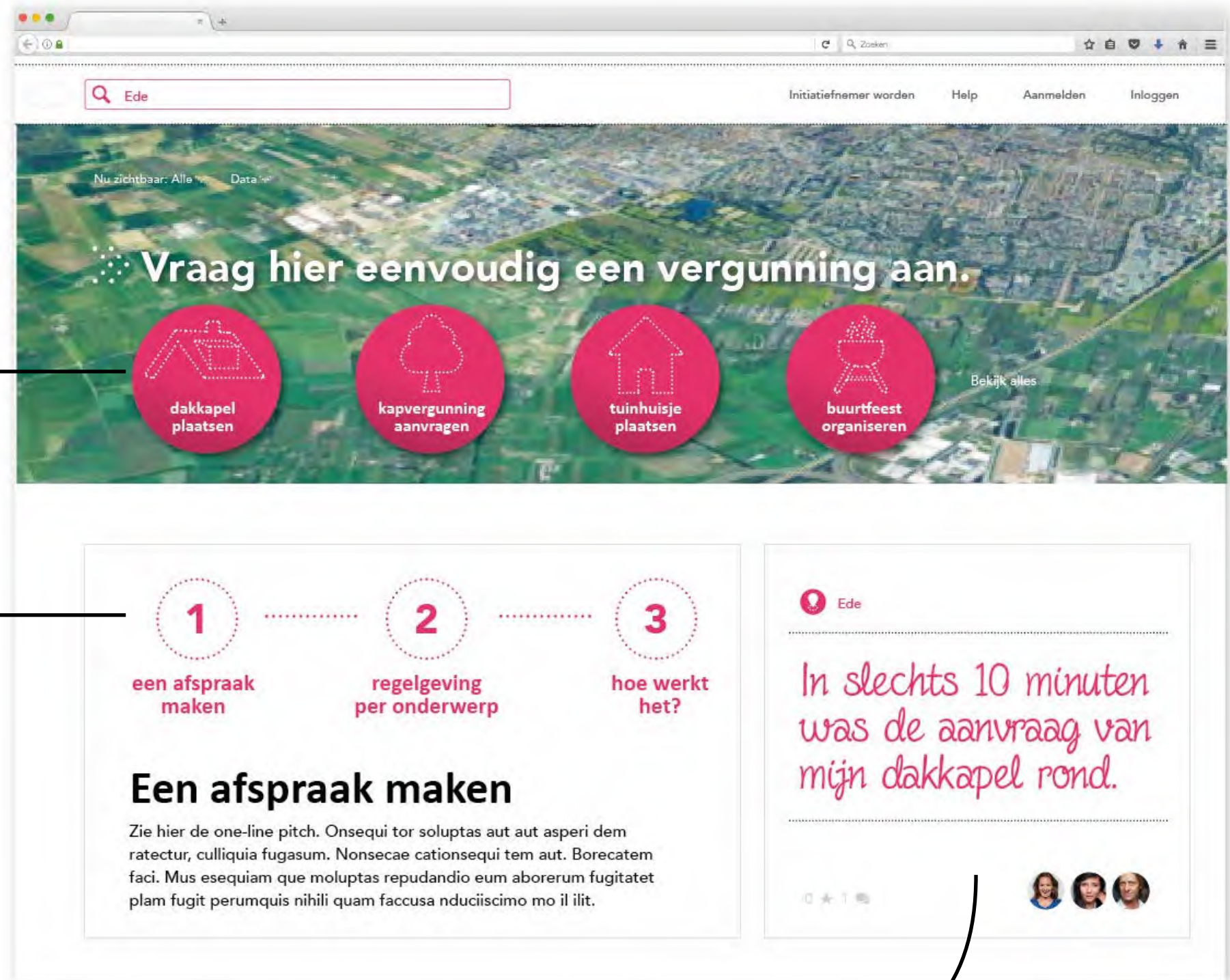


Grafische vertaling van de Omgevingswet naar webpagina

Services, diensten en processen worden behapbaar en overzichtelijk gemaakt.

ICONEN ZORGEN VOOR
MAKKELIJKE NAVIGATIE

DOOR STAPPENPLANNEN WORDEN
PROCESSEN OVERZICHTELIJK



LOKALE VERHALEN MAKEN DE
OMGEVINGSWET TOEGANKELIJK EN
ZORGEN VOOR INSPIRATIE

Communicatie- bouwstenen van de Omgevingswet

ICONEN



STAPPENPLANNEN



een afspraak
maken



regelgeving
per onderwerp



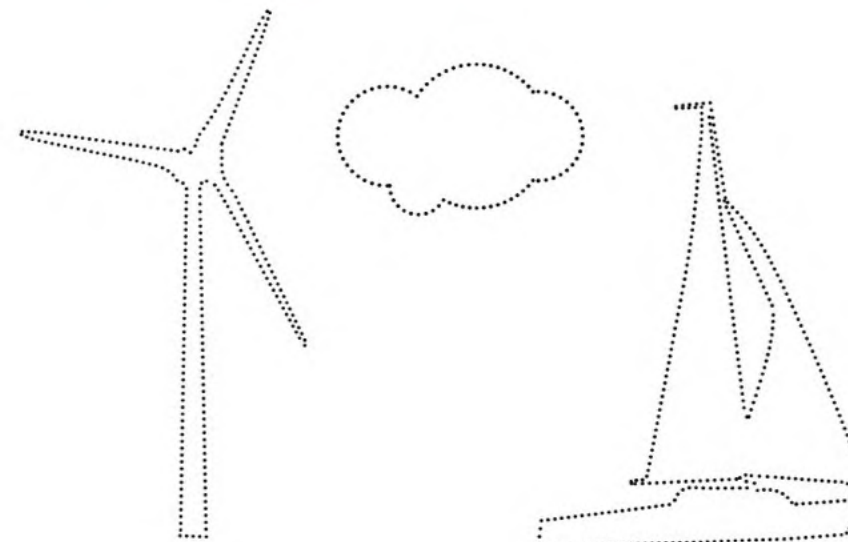
hoe werkt
het?



*In slechts 10 minuten
was de aanvraag van
mijn dakkapel rond.*

Ede is volop
in ontwikkeling.
Durf te dromen!
Ontwikkel mee.

ILLUSTRATIES



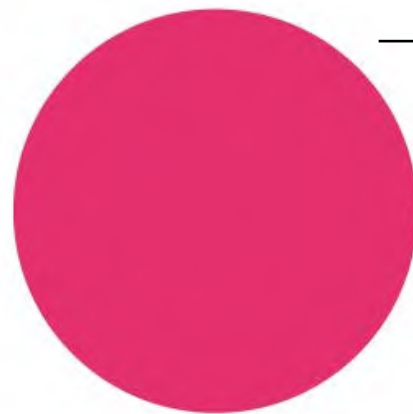
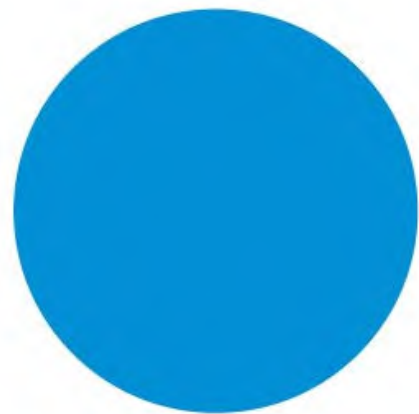
Communicatie- bouwstenen van de Omgevingswet

AVENIR 85 HEAVY — GEBRUIK IN KOPPEN

Avenir 65 medium — GEBRUIK IN KLEINE KOPPEN EN BODYTEKST

*In slechts 10 minuten
was de aanvraag van
mijn dakkapel rond.*

HANDSCHRIFTELIJKE FONTS
VOOR QUOTES
WWW.DAFONT.COM



BLAUW EN MAGENTA - EFFEN

BLAUW

.....

R = 0
G = 144
B = 212

.....

C = 80
M = 30
Y = 0
K = 0

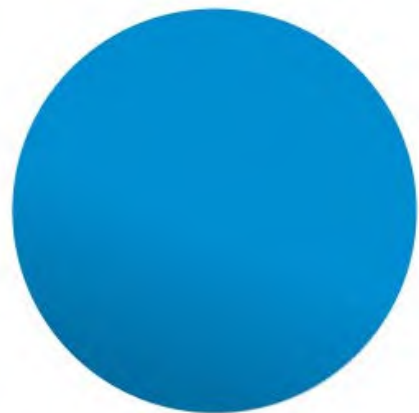
MAGENTA

.....

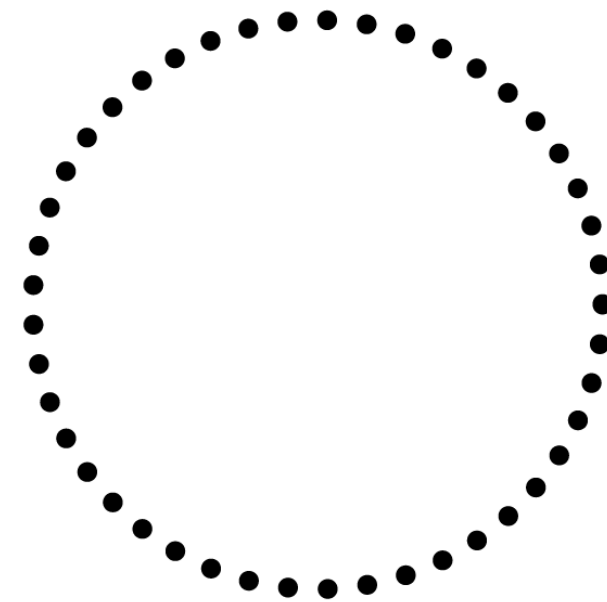
R = 228
G = 48
B = 108

.....

C = 0
M = 90
Y = 30
K = 0



BLAUW EN MAGENTA MET VERLOOP



STIPPELLIJK - WORDT GEBRUIKT
VOOR SCHEIDINGSLIJNEN EN
ILLUSTRATIES

Communicatie- bouwstenen van de Omgevingswet

We maken gebruik van veel lokale beelden. Indien beschikbaar, luchtfoto's van bijvoorbeeld drones. Anders foto's via Google Maps/Earth van de lokale omgeving.



COMMUNICATIE

IN DE FYSIEKE RUIMTE

Communicatiebouwstenen

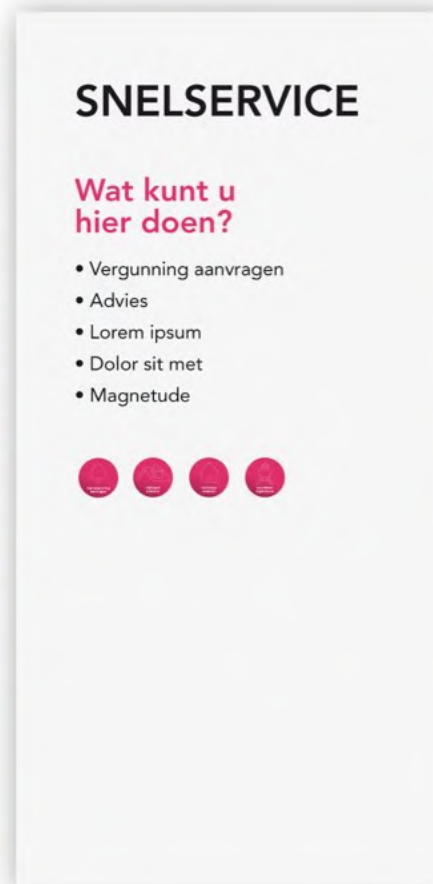
NAAMSIGNING



NAVIGATIE



BRANDING OVERHEID



INFORMATIE / UITLEG



NARROWCASTING (SCHERMEN)



INFORMATIE OVER PROJECTEN

Communicatiehiërarchie:

- navigeren
- informeren
- inspireren
- activeren

navigatie op koven

DUURZAME MATERIALEN

ENERGIE OPWEKKEN

informatie materialen



narrowcasting vergunningen

informatie projecten



navigatie op lampen



informatie zelfservice

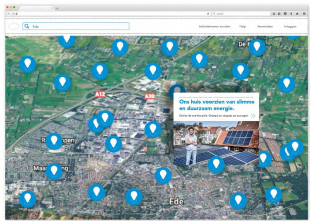


naam 'winkel'

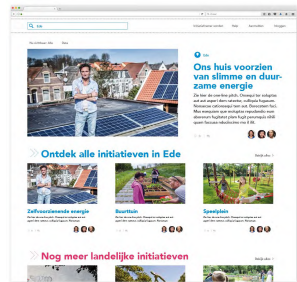


inspiratie

mapping table



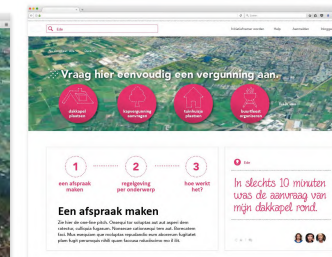
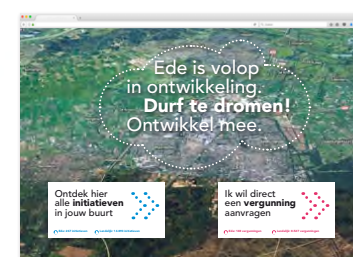
activatie lokale activiteiten



branding & kaart van de omgeving



branding & kaart van de omgeving



De Omgevingswet:
aan de slag met de
fysieke leefomgeving.





DIT PROJECT IS UITGEVOERD IN OPDRACHT VAN
KWALITEITSINSTITUUT NEDERLANDSE GEMEENTEN (KING),
ONDER LEIDING VAN HANNEKE KUNST

WWW.SVT.NL
ENTREPOTDOK 27
1018 AD AMSTERDAM
020 - 553 50 50
MAAIKE@SVT.NL

svt⁺