



Praktijkvoorbeeld Omgevingswet: Programmamanager en Raad

'De raad is continu aan zet'

Wat zijn de implicaties voor de rol van de raad als de Omgevingswet van kracht wordt? In april 2016 startte de gemeente Kampen een programma om die nieuwe rol vorm te geven. Vroegtijdig beginnen geeft meer ruimte geeft om in alle rust keuzes te maken. 'Het gaat niet om een nieuw instrumentarium, maar om verandering van houding en gedrag. Dat kost tijd.' Programmamanager Wouter Bosch geeft tekst en uitleg.

Gaat de rol van de gemeenteraad veranderen als gevolg van de Omgevingswet?

Jazeker. De rolverdeling tussen raad en college wordt sowieso scherper: de raad stuurt op hoofdlijnen, het college wordt meer zelfstandig in de uitvoering. Een voorbeeld? Stelde de raad voorheen met het bestemmingsplan een gedetailleerd kader vast, dit wordt in de toekomst steeds flexibeler en laat ruimte voor uitvoering door het college. Echter, als de gemeentelijke organisatie de opgave maar beperkt oppakt, verandert er maar weinig. Kampen is ambitieus en is daarom in april 2016 al gestart met

een programma voor de implementatie van de wet.

Hoe heeft u dat als programmamanager aangepakt?

Ten eerste door met elkaar vast te stellen dat dit geen project is, maar een programma, een continu proces van verandering. Natuurlijk ook met nieuwe instrumenten, die beschouwen wij als de motor van de verandering. Op ICT-gebied verandert er ook het een en ander. Wat dat betreft volgen we wat er landelijk op ons af komt. Zelf zijn we al vroeg begonnen met het inzichtelijk maken van wat voor houding en gedrag past bij de nieuwe wet. Bekend is dat 80% van de veranderingen namelijk daarmee te maken heeft.

Van meet af aan hebben we iedereen erbij betrokken: de hele ambtelijke organisatie, maar ook het college en de raad. Je moet mensen niet vertellen wat ze moeten doen, ze moeten zelf uitvinden welke veranderingen nodig zijn, en welke uitdagingen en risico's die met zich meebrengen.

Wat kunnen andere gemeentes van jullie aanpak leren?

Een transformatie laat zich niet in 37 stappen uitleggen. Het gaat erom de hele keten, van ambtelijke organisatie tot de raad, het college en de inwoners in het proces mee te nemen. In een matrix (figuur 1) heb ik de verschillende rollen van de raad (Kaderstellend, Volksvertegenwoordigend en Controlerend) afgezet tegen de invalshoeken Proces, Houding & gedrag en Inhoud. Dan zie je meteen de impact van keuzes op de rollen van de raad.

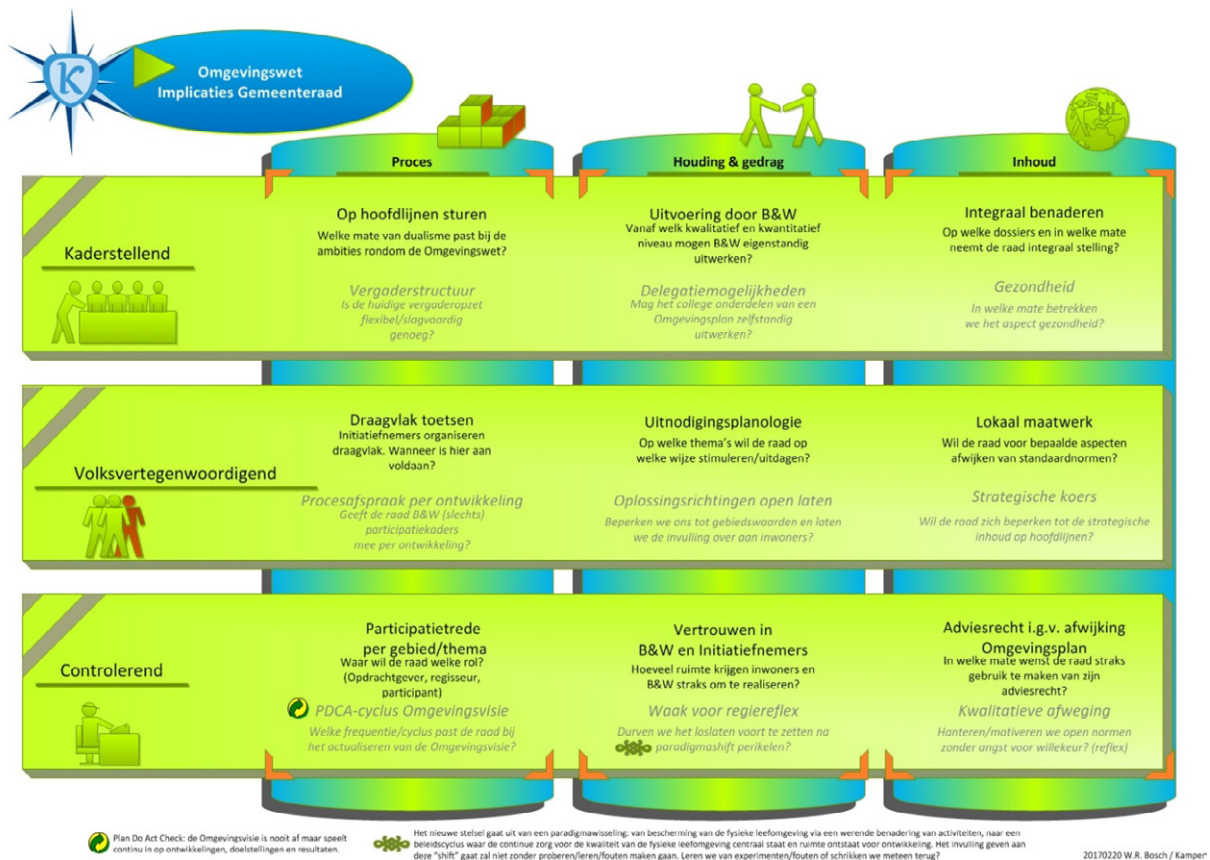
Geef eens een voorbeeld?

We zijn er in de loop der jaren aan gewend geraakt dat we vooral gericht zijn op controle. Het is makkelijker om te zeggen dat je een rode auto wilt met vier wielen, dan dat je vraagt om een voertuig dat een bepaald aantal mensen kan vervoeren. De controle durven loslaten en het vertrouwen geven aan inwoners om met de beste oplossing te komen betekent een paradigmashift. Welke mate van dualisme past bij hoe onze raad invulling wil en kan geven aan de Omgevingswet laat zien hoe ver we daar in zijn.

Hoe ziet u de democratische toekomst van de raad?

Een mooie metafoor vind ik deze: als een slang die zijn eigen staart opeet. De partijen zetten in hun partijprogramma hun visie uiteen. Waar willen ze met de gemeente naartoe? De inwoners kiezen hun volksvertegenwoordiging en de vertegenwoordiging vraagt de inwoners dan weer hoe zij denken dat doel te willen bereiken.

Van raadsleden hoor ik wel eens geluiden als 'Waar ben ik nog van? Als ik niet meer mee kan bepalen, kan ik wel naar huis!' Flauwekul! Ik denk dat de raad in alle participatiedrift niet uit het oog moet verliezen dat hij een eigen ambitie moet hebben. De raad stelt een omgevingsvisie vast, die continu aangepast kan worden aan wat er speelt binnen relevante thema's. Bovendien kan de raad zijn invloed borgen door goede procesafspraken met het college te maken, bijvoorbeeld rondom participatie: wanneer is er sprake van voldoende draagvlak? Daarnaast hoeft de raad niet meer te pieken op één of enkele momenten waarop een visie wordt vastgesteld, zoals vroeger bij de Structuurvisie; dankzij het cyclische karakter is de raad continu aan zet.



Figuur 1: De matrix van Kampen