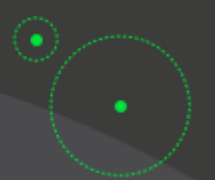
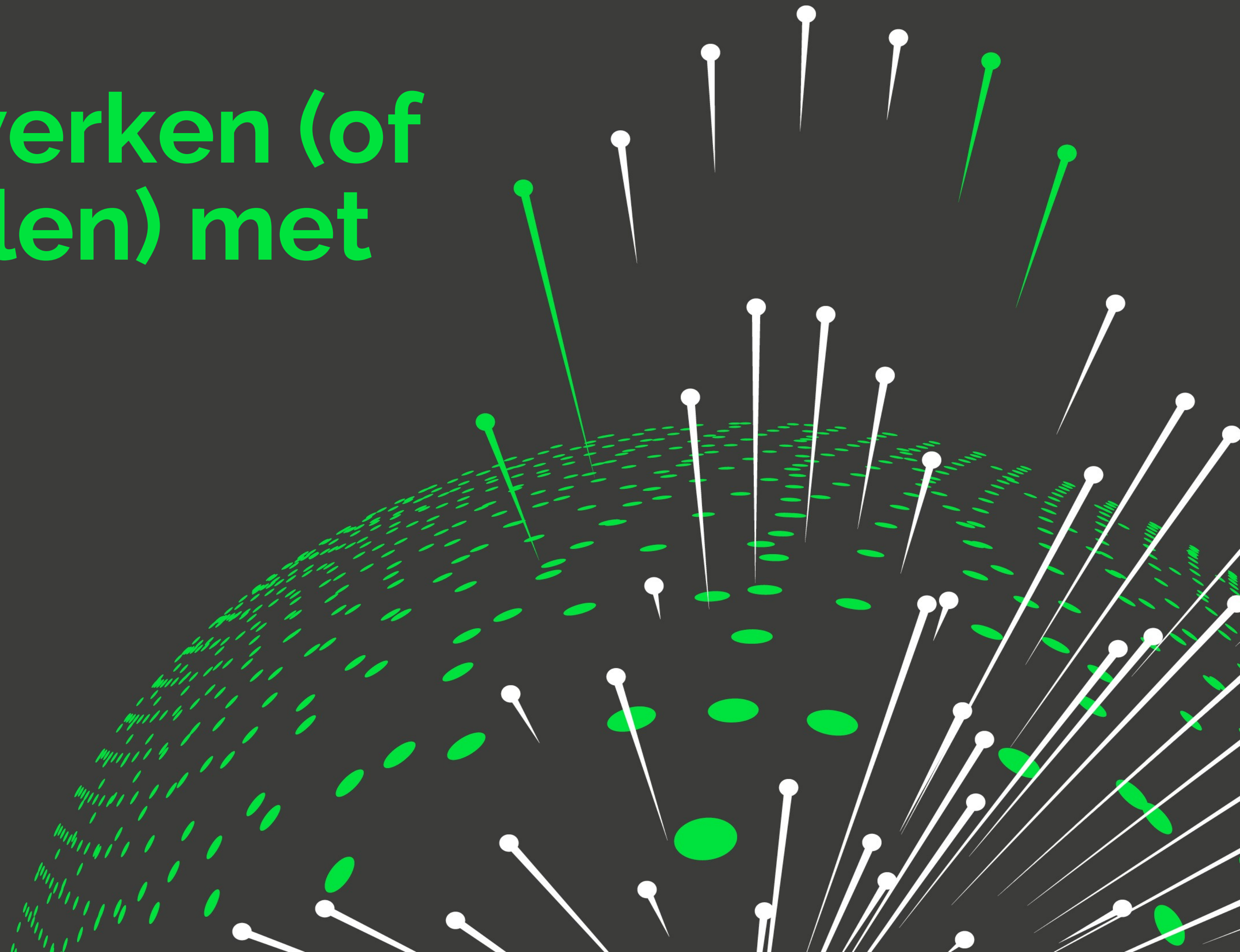


Samenwerken (of uitwisselen) met bureaus



Samenwerken of uitwisselen

Wro

Uitwisselen obv IMRO

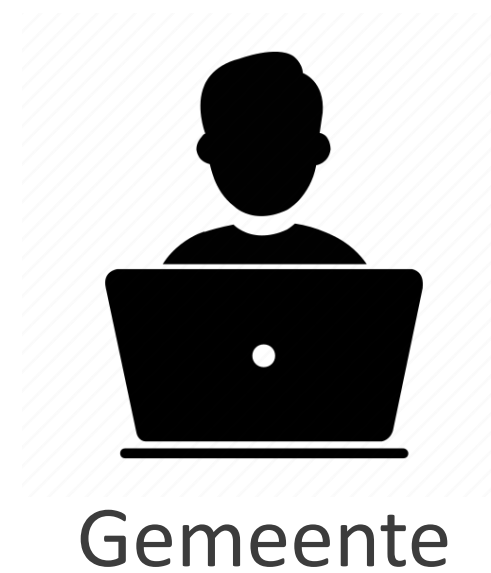
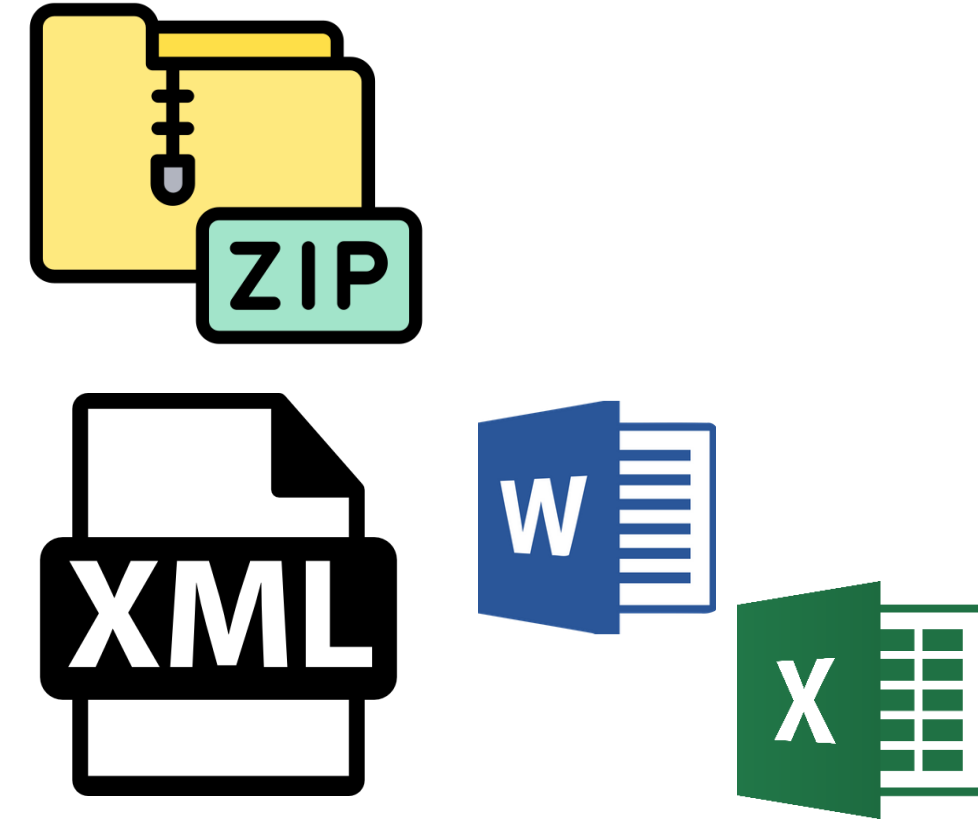
Omgevingswet

Uitwisselen o.b.v. plan-plan

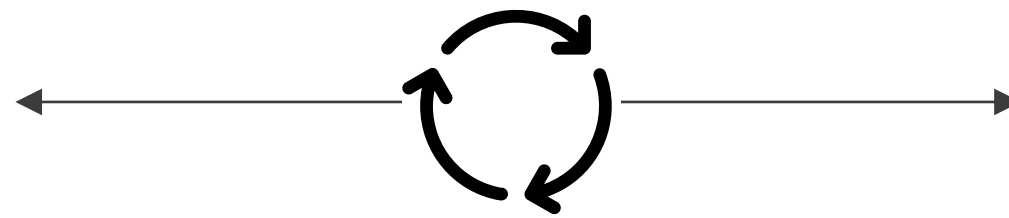
Uitwisselen o.b.v. Word, XLS

Omgevingswet

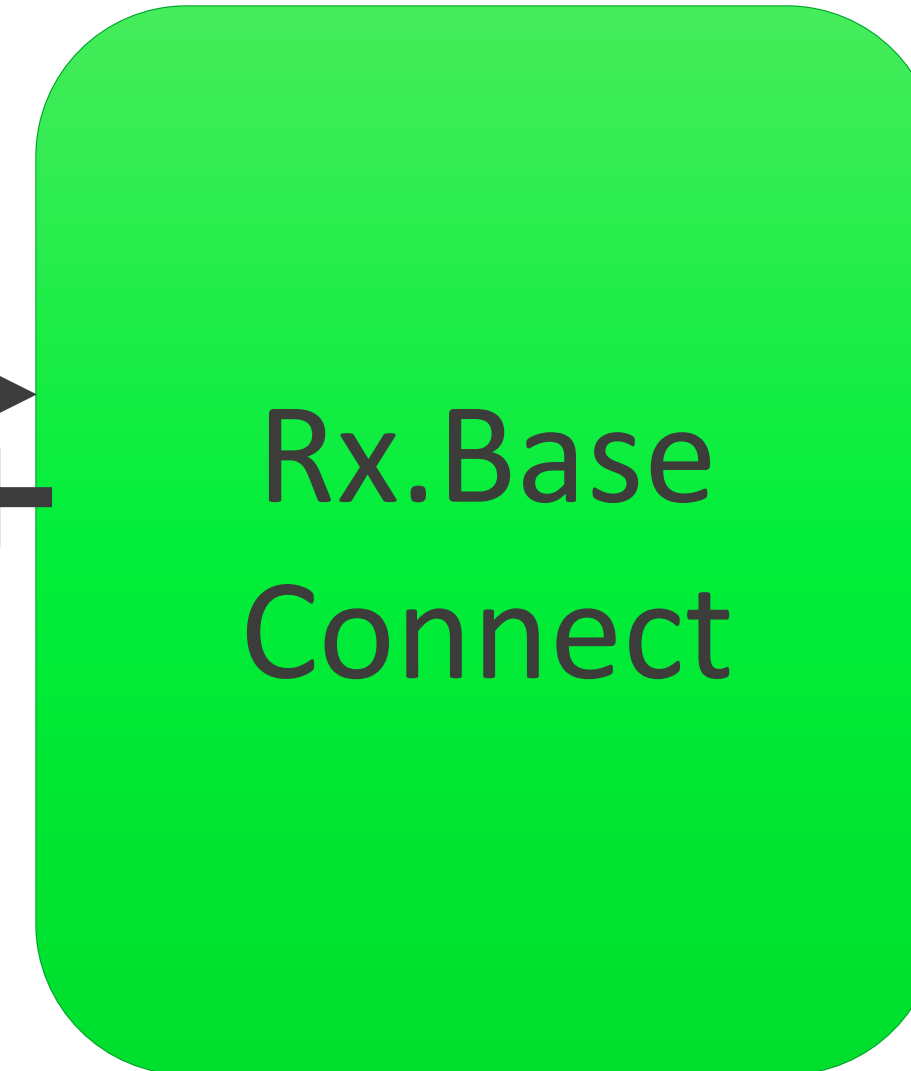
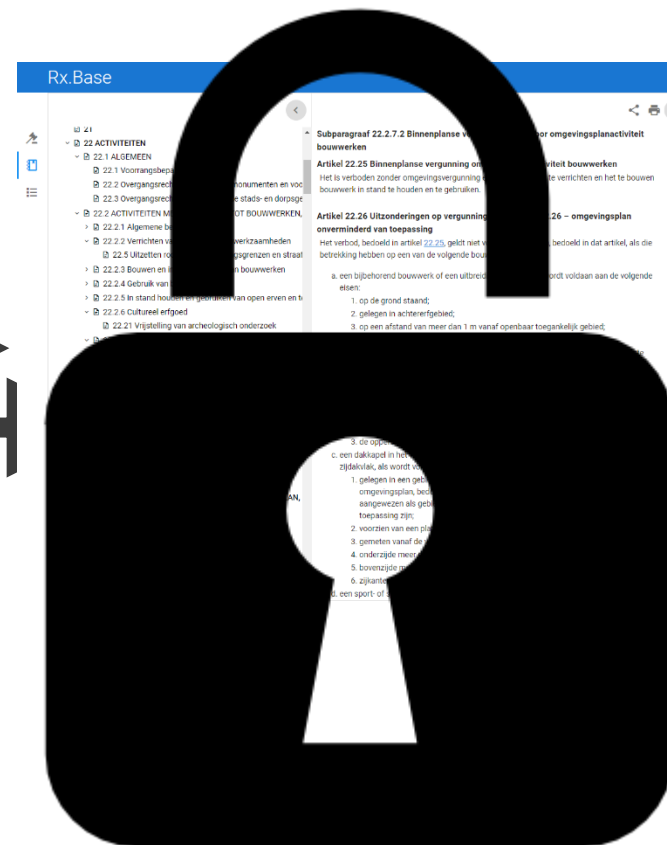
Online samenwerken



Samenwerken met bureaus



Rx.Base



Rx.Base
Connect



Welke stappen?

1. Gemeente maak wijzigingsprocedure aan
 - o.b.v. vigerende regelingversie (bruidsschat)
 - Medewerkers intern/extern autoriseren
2. Bureau werkt in haar eigen software aan de procedure van de gemeente
3. Gemeente leest en/of werkt mee aan de procedure
4. Bij afronding worden autorisaties ingetrokken
5. Gemeente bereidt besluit en publicatie voor