

ENERGIEBESPARING PARTICULIERE WONINGEN

REGIO RIJNMOND EN GOEREE OVERFLAKKEE

De opgave

Nationaal

Energiebesparing in de woningvoorraad is één van de opgaven in het Nationaal Energieakkoord. In alle regio's worden daarom "Allianties" gevormd en activiteiten ontplooid waarbij bedrijven, overheden en lokale initiatieven zorgen dat huiseigenaren worden geholpen bij het treffen van energiematregelen.

Regionaal

Eind 2016 10.000 maatregelen realiseren (incl. VvE's). Inzet WoonWijzerWinkel: onafhankelijk maatwerkadvies; ontzorging; wijk- en collectieve acties; website; telefoon; face to face thuis, in wijk en/of in winkel (2.500 m²); klantvolgsysteem. Voor elk marktsegment ontwikkelen en aanbieden (maatwerk)pakketten via consortia.

Uitgangssituatie 2014

Aantal woningen

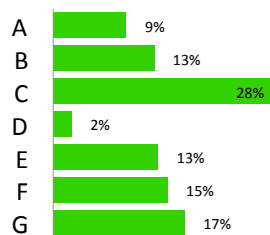


599.826 Totaal, waarvan

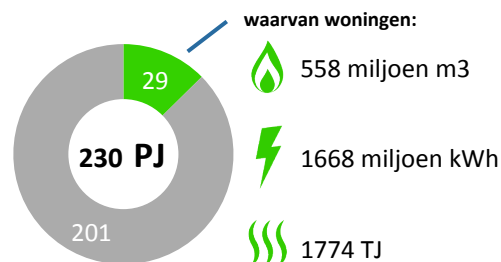
272.510 koopwoningen, waarvan

145.743 koopwoningen in VvE

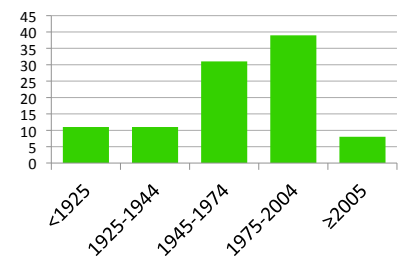
Energielabels



Energieverbruik (alle bronnen)



Ouderdom woningen (%)



Doelen

Beschrijving	Doel	Doeljaar	Stand van zaken 2015
Aantal klantcontacten (direct)	50000	2017	1363
Aangevraagde maatregelen			2000
Adviezen uitgevoerd (op aanvraag)			475
Aantal woningen verduurzaamd	10000	2017	770
Uitgevoerde maatregelen			1100

Klantreis



De "klantreis" beschrijft essentiële stappen van een woningeigenaar bij het treffen van energiematregelen. De kleuren laten zien welke stappen al onderdeel zijn van de regionale aanpak

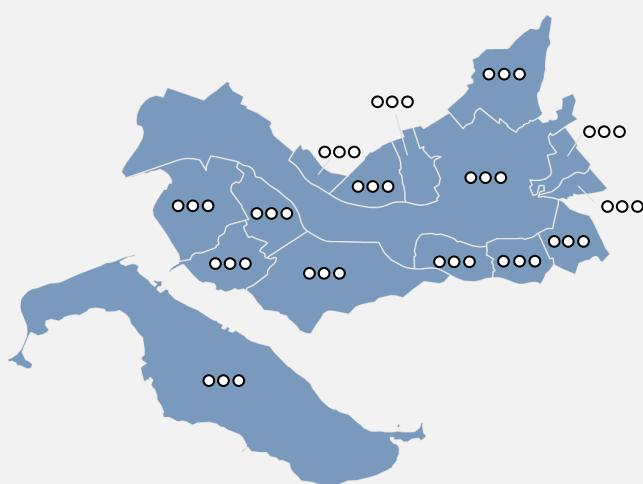
■ gereed ■ lopend ■ n.v.t.

Regionale aanpak

- Allianties met aanbodzijde**
Resultaat: Tientallen bedrijven zijn lid en enkelen werken samen
Vervolg: Per marktsegment zal dit verder worden uitgebreid
- Allianties met vraagzijde**
Resultaat: Per wijkactie en gemeente verschillend
Vervolg: Waar mogelijk koppeling met bestaande of nieuwe 'buurkracht'
- Ambtelijke samenwerking**
Resultaat: Circa 2 maandelijks actie-, inspiratie- en leerbijeenkomsten
Vervolg: Voortzetten van deze bijeenkomsten
- Bestuurlijke samenwerking**
Resultaat: Bestuurlijke aansturing via Alliantie Duurzaam Rijnmond
Vervolg: Voortzetten van deze bestuursvorm
- Energieloket**
Resultaat: Sinds 2 maart 2015 is de WoonWijzerWinkel actief
Vervolg: Via proces van continu verbeteren wordt werkwijze verbeterd
- Monitoring**
Resultaat: Klantvolgsysteem is operationeel. Monitoringtool wordt gebruikt
Vervolg: Alle opties systeem gebruiken: gedetailleerde monitoring e.d.
- Facilitering lokale initiatieven**
Resultaat: Wijkacties uitgevoerd/actief/in voorbereiding
Vervolg: Uitbreiden naar alle gemeenten
- Versterkende nevenactiviteiten**
Resultaat: Afstudeeropdracht verdienmodel WoonWijzerWinkel
Vervolg: Afronden studieopdracht
- Marketing aanpak**
Resultaat: Geïnvesteed in middelen: website, folders, WoonWijzerWagen e.d.
Vervolg: Effectiever benutten en verbeteren middelen
- Borging na 2016**
Resultaat: Bewijslast maken met wijk- en collectieve acties, conversie e.d.
Vervolg: Nieuwe PMC's maken met (nieuwe) deelnemers/consortia

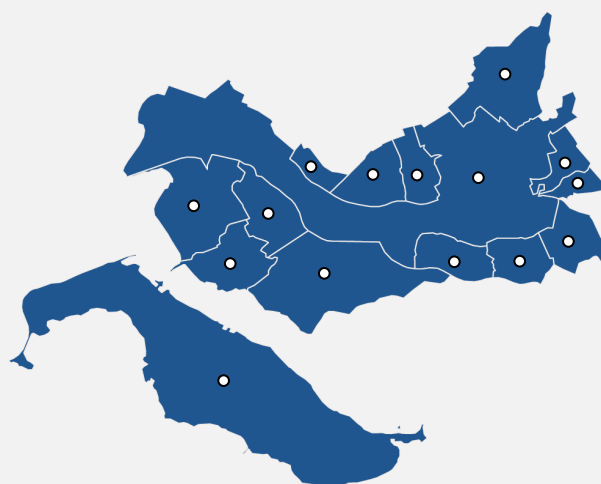
Energieloket in werking

website
mobiel — o — o — fysiek



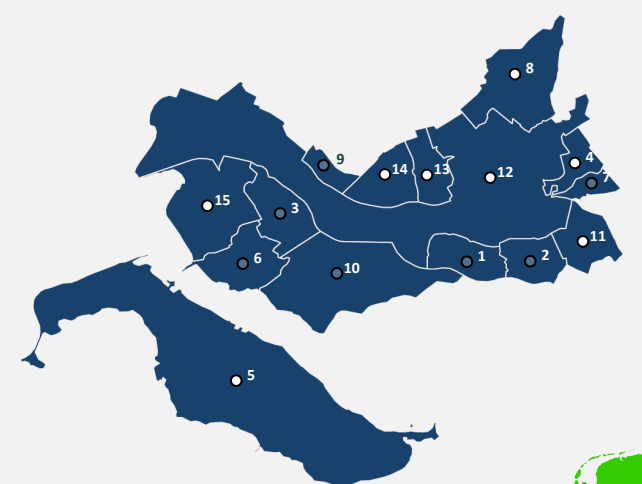
Bedrijvenalliantie actief

o ja



Energiecoöperatie actief

o ja



1-Albrandswaard 2-Barendrecht 3-Brielle 4-Capelle aan den IJssel 5-Goeree-Overflakkee 6-Hellevoetsluis 7-Krimpen aan den IJssel 8-Lansingerland
9-Maassluis 10-Nissewaard 11-Ridderkerk 12-Rotterdam 13-Schiedam 14-Vlaardingen 15-Westvoorne