



Aan de slag met de
Omgevingswet



Factsheet

Wegwijzer Omgevingswet



Wat is de Wegwijzer?

Het probleem

1. Initiatiefnemers kloppen met diverse initiatieven aan bij een gemeente of ander bevoegd gezag
2. Initiatiefnemers zijn niet-ervaren inwoners en ondernemers
3. Voor deze initiatieven **is niet duidelijk welke ingang ze moeten hebben en welke route daarna volgt**
4. Initiatiefnemers ervaren de dienstverlening als **versnipperd, niet-transparant en als een black-box**
5. Initiatieven zwerven vaak te lang rond in een organisatie bij gebrek aan een centrale entree.

De oplossing

- Het doel van de Omgevingswet is de dienstverlening **beter en eenvoudiger** te maken
- De Wegwijzer vormt de **schakel** tussen de leefwereld van de initiatiefnemer en de systeemwereld van de organisatie
- In de Wegwijzer kiest de initiatiefnemer welke type verbouwing hij/zij wil gaan doen op welk adres. Daarna volgt direct de route die past bij de bouwactiviteit en het adres.

Wat verandert?

Binnen **een minuut**:

- ✓ heeft de initiatiefnemer inzicht in de route
- ✓ weet hij/zij welke stappen gaan volgen
- ✓ kan hij/zij meteen aan de slag met zijn aanvraag.



De Wegwijzer wijst de gebruiker de weg naar de juiste Serviceformule

snelserviceformule



ontwerpformule



ontwikkelformule



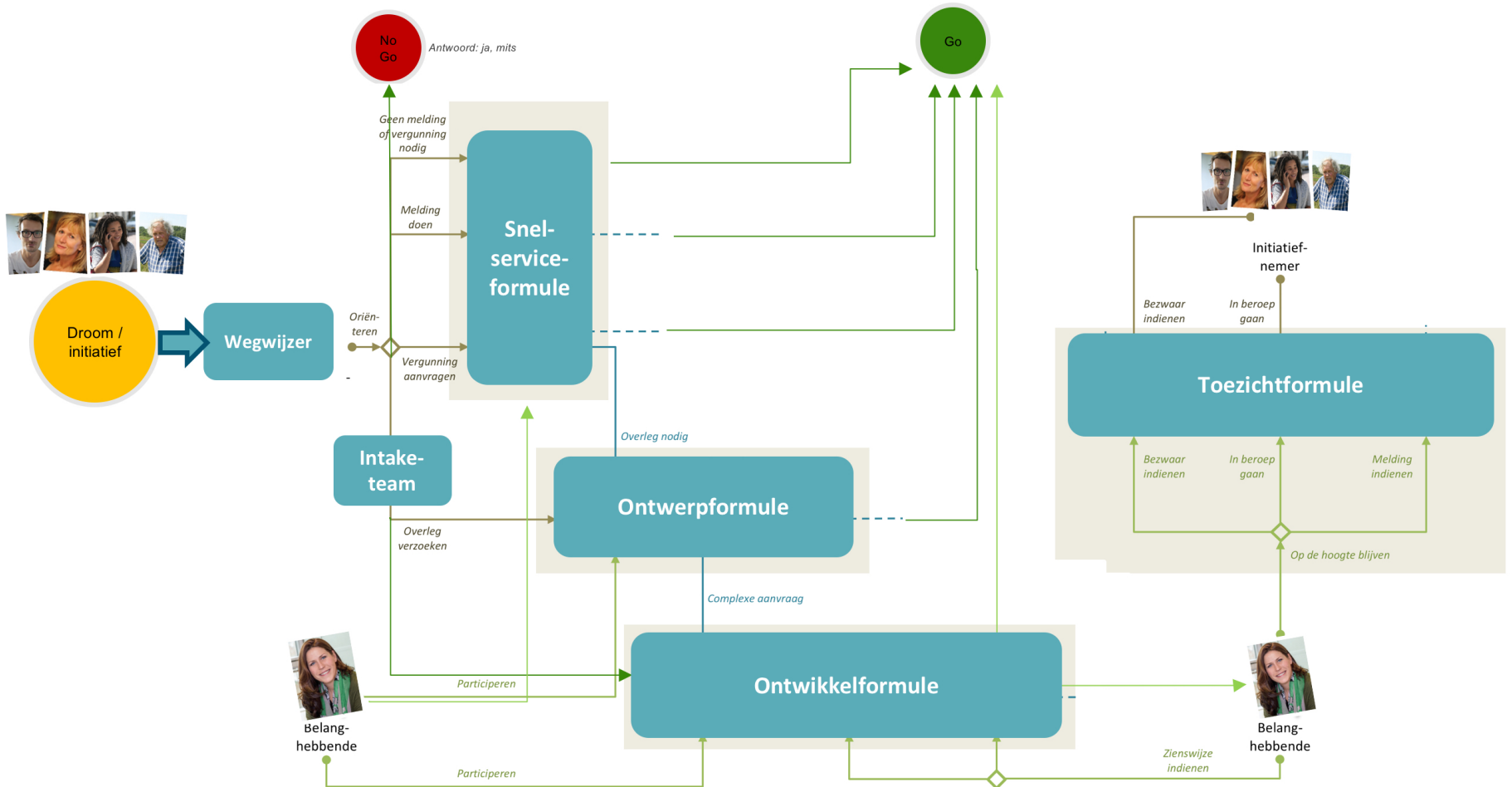
toezichtformule





De Wegwijzer en de Serviceformules

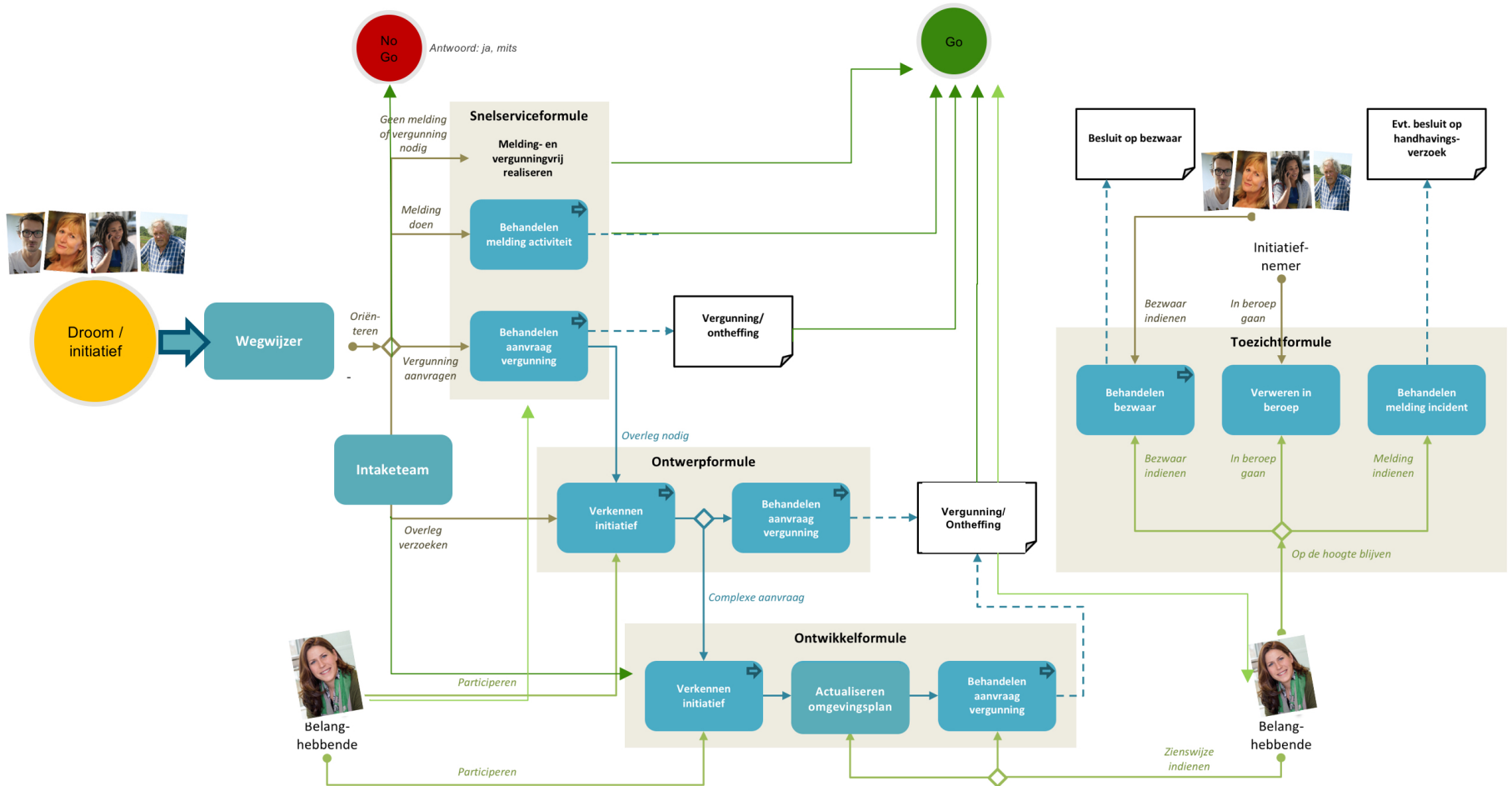
- 0. Ik droom
- 1. Ik onderzoek
- 2. Ik bereid voor
- 3. Ik dien in
- 4. Ik wacht
- 5. Ik mag bouwen
- 6. Ik bouw
- 7. Ik ben klaar





De Wegwijzer en de Serviceformules

- 0. Ik droom
- 1. Ik onderzoek
- 2. Ik bereid voor
- 3. Ik dien in
- 4. Ik wacht
- 5. Ik mag bouwen
- 6. Ik bouw
- 7. Ik ben klaar





Wat is de Wegwijzer?

Uitbreiden van de informatie op de website:

- Meer informatie over welke stappen doorlopen worden voor/tijdens/na een vergunningaanvraag
- Meer inhoudelijke informatie; veelal bestaande informatie gebruiken en samenbrengen
- Klanten stimuleren zelf vooronderzoek te doen

Een beslisboom die mensen naar de juiste ingang leidt:

- Vragen: naar pagina's waar die informatie te vinden is of contact
- Initiatieven/plannen: naar BLITTS of het intakeformulier

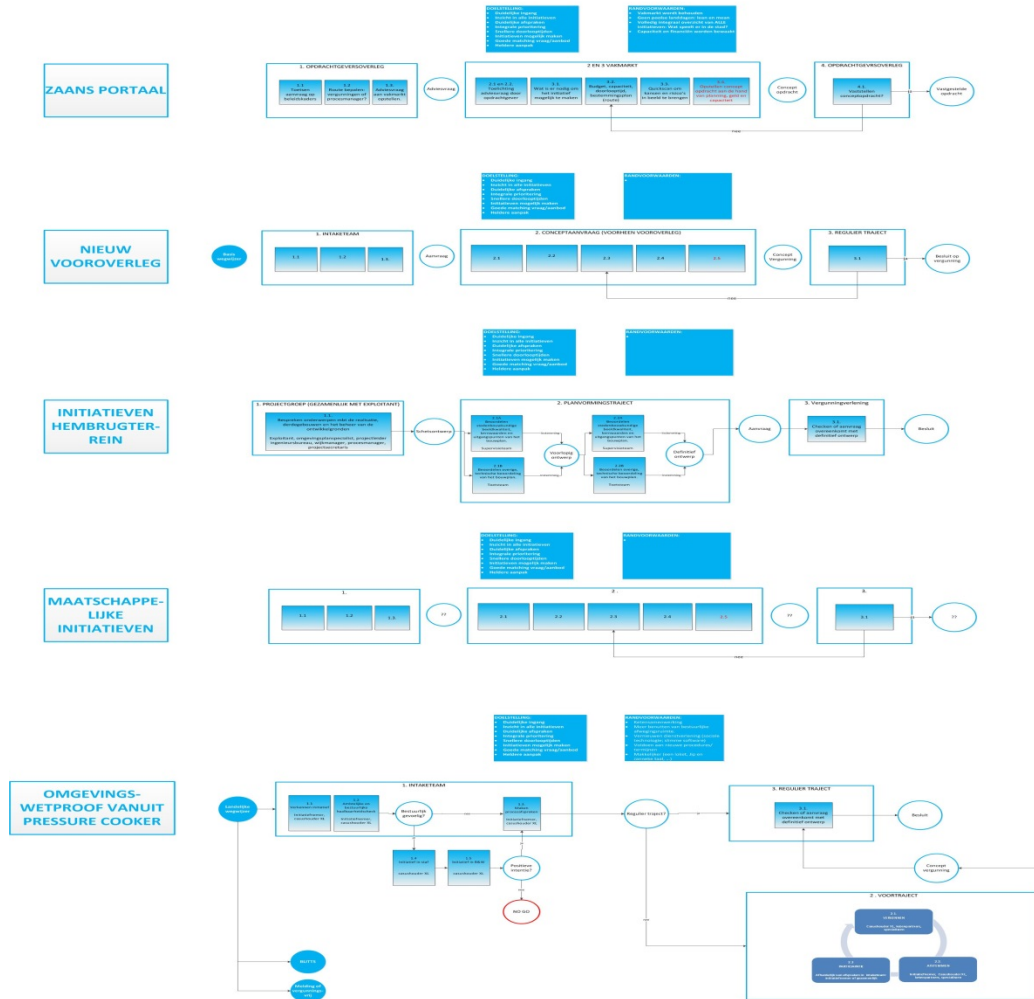
Een intakeformulier omgevingsvergunning:

- Informatie over het initiatief
- Welke antwoorden wil de klant van de gemeente krijgen?



De Wegwijzer lost op dat initiatieven op diverse plaatsen in de organisatie binnen komen

INITIATIEVEN-INGANGEN

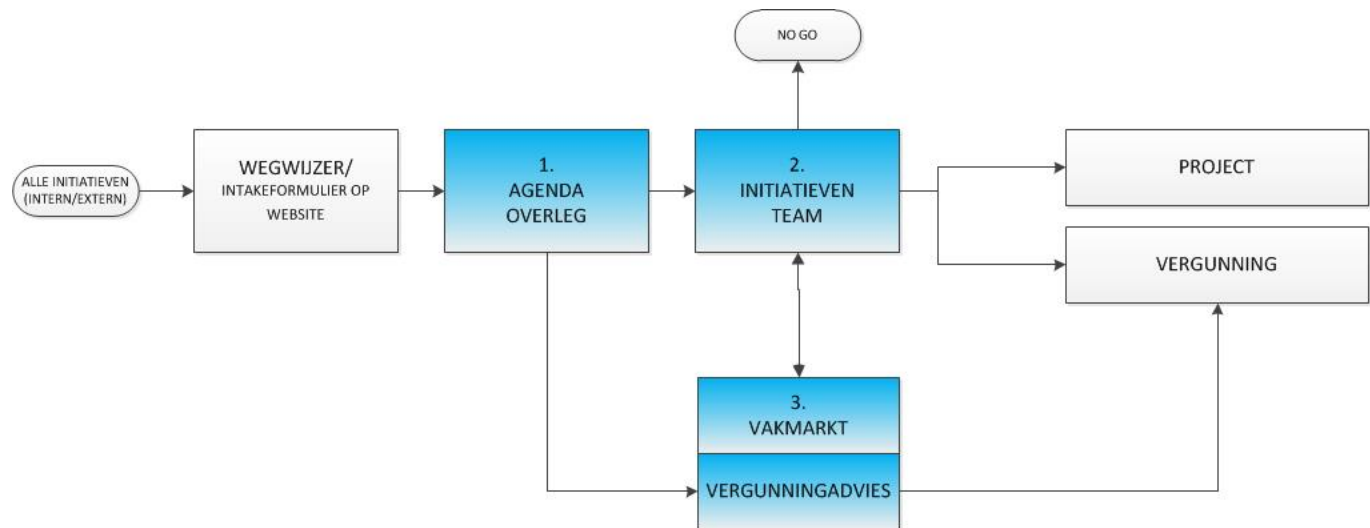


Voorbeeld Zaanstad



De Wegwijzer maakt één ingang mogelijk

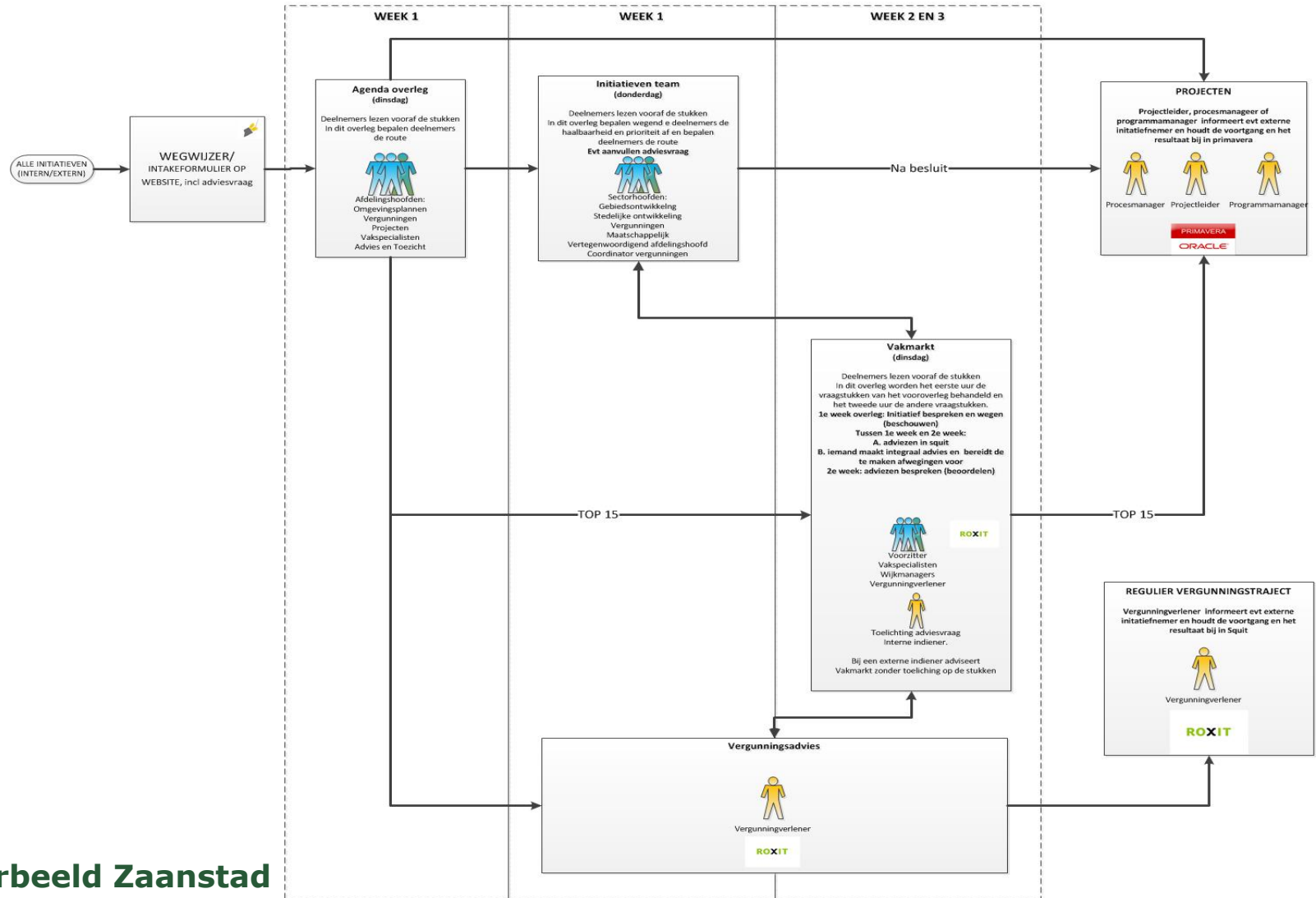
Agenda overleg
Initiatieventeam
Vergunningsadvies
Vakmarkt



Voorbeeld Zaanstad



ZAANS PORTAAL: PROCES



Voorbeeld Zaanstad