

Welkom in de woonwijk van de toekomst

Om de klimaatdoelstellingen te halen worden personenauto's elektrisch. Daarnaast gaan de woonhuizen van het aardgas af. Dit brengt veranderingen in de woonwijk. Wat staat gemeenten te wachten? Wat kunnen gemeenten de komende jaren doen? In het rapport 'Samenhang Elektrisch Vervoer met de Energietransitie' is meer in detail te lezen wat er staat te gebeuren en wat gemeenten kunnen doen. Deze infographic geeft alvast een beeld.

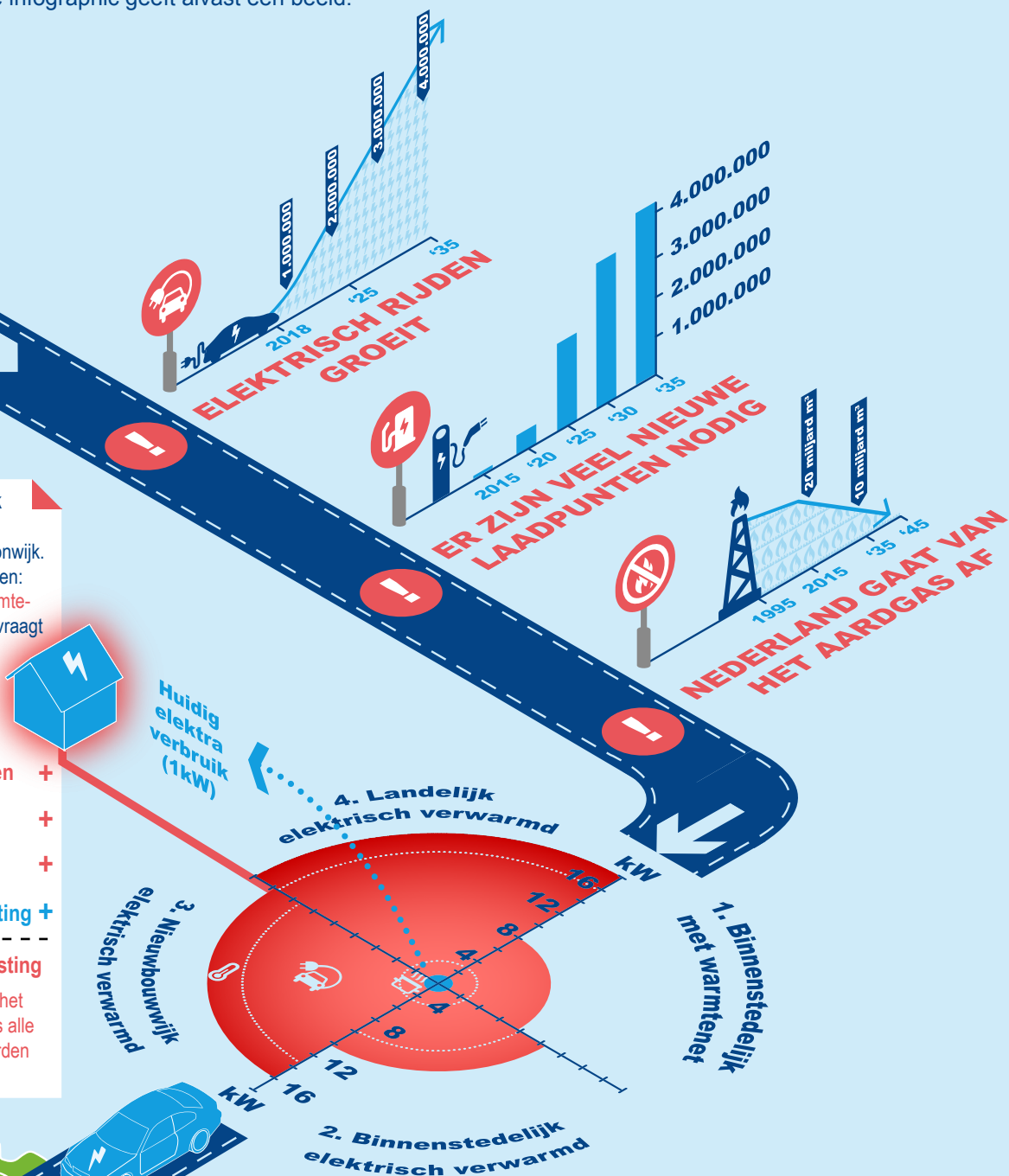
Toekomstig elektriciteitsverbruik

Deze ontwikkelingen hebben gevolgen voor de energieinfrastructuur in de woonwijk. Er zullen nieuwe stroomvragers bijkomen: de elektrische auto, de elektrische warmtepomp en de elektrische kookplaat. Dit vraagt veel van het elektriciteitsnet. In welke mate hangt af van het type woonwijk: zijn er bijvoorbeeld veel auto's en is er een warmtenet?

	2.5 kW Elektrisch verwarmen	+
	11.0 kW Elektrische auto	+
	1.4 kW Elektrisch koken	+
	1.0 kW Huidig elektra belasting	+

15.9 kW Toekomstig elektra belasting

Dit kan de toenemende **belasting** van het elektriciteitsnet per huishouden zijn, als alle nieuwe stroomvragers tegelijkertijd worden ingeschakeld.



ADVIESROUTE

- 1. Ga als gemeente aan de slag met laadinfrastructuur voor elektrische auto's**
 - Denk als gemeente na over het benodigde aantal en type laadpunten. Wijs plekken aan waar ze kunnen staan;
 - Betrek bewoners, bedrijven en marktpartijen die laadinfrastructuur kunnen (laten) plaatsen en beheren;
 - Werk samen met andere gemeenten en maak gebruik van bestaande kennis.
- 2. Zorg dat de laadinfrastructuur slim is**
 - Zorg voor laadinfrastructuur die het elektriciteitsnet efficiënt gebruikt;
 - Leg een koppeling met duurzaam opgewekte energie;
 - Werk samen met andere gemeenten, netbeheerder en marktpartijen om dit voor elkaar te krijgen.
- 3. Bij uitfasering van aardgas zal het elektriciteitsnet zwaarder worden belast**
 - Houd hier rekening mee bij nieuwbouwplannen op de korte termijn;
 - Denk na over de langere termijn waarin bestaande woonwijken moeten worden aangepast.