

GEMEENTE



Nijmegen

Handhaving Wmo 2015 en Jeugdwet

Zohra Homayouni

15 december 2015

Lokaal - landelijk

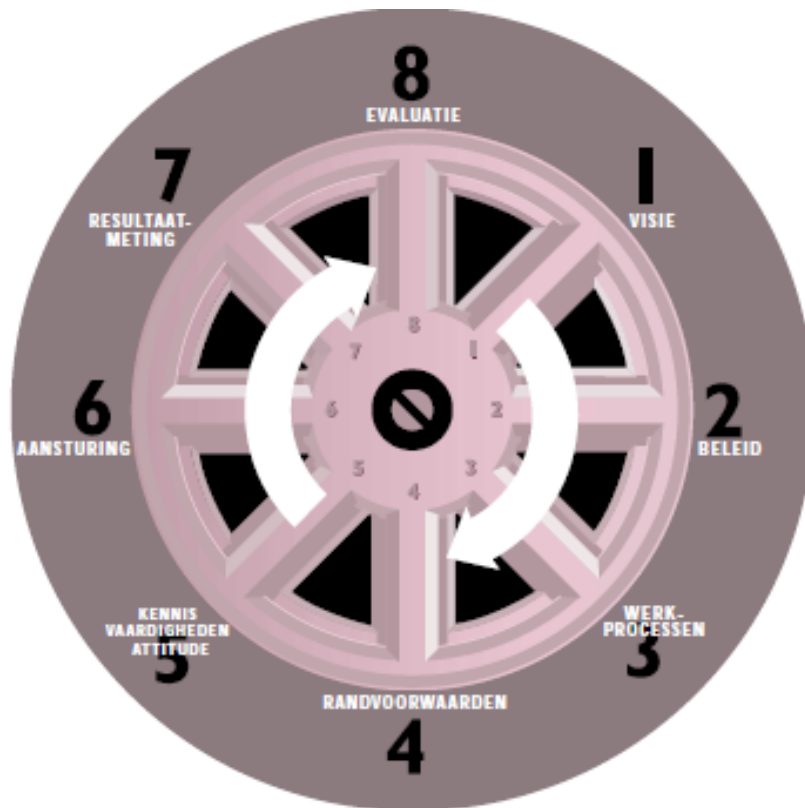
Wmo 2015

- Lokaal: gemeenten zijn integraal verantwoordelijk verantwoordelijk voor kwaliteit van de uitvoering van de Wmo, de handhaving hiervan en het toezicht hierop
- Landelijk: IGZ

Jeugdwet

- Lokaal: gemeenten zijn verantwoordelijk voor het toezicht en de handhaving op de uitvoering van de jeugdhulp
- Landelijk: IJZ, IGZ en de IVenJ

Handhavingscyclus



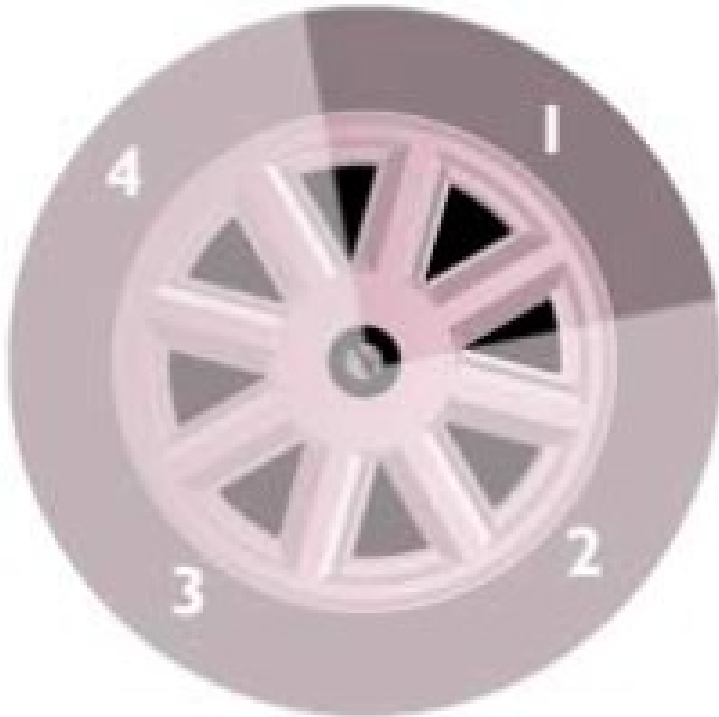
Stap 1: ontwikkelen van visie en beleid

Stap 2: organiseren van werkprocessen en capaciteit

Stap 3: kwaliteit van het personeel en aansturen

Stap 4: meten en evalueren

Ontwikkelen van visie en beleid



- Handhaving: een definitie
 - Handhaving in enge zin
 - Handhaving in ruime zin
- Reikwijdte toezicht
- Relatie fraude en handhaving

Toezicht in de Wmo

- Toezichthoudende ambtenaar: toezicht op naleving van de kwaliteitseisen (open normen) die worden gesteld aan de voorzieningen
- Meldplicht calamiteiten en geweldsincidenten

‘Doelmatigheid’

Visie: Hoogwaardig handhaven

- 2 visie elementen gericht op het **voorkomen** van misbruik en oneigenlijk gebruik:

Preventie

- 2 visie elementen gericht op de **aanpak** van misbruik en oneigenlijk gebruik:

Repressie

Preventie

- Vroegtijdige voorlichting

Of wel **voorlichting op maat**

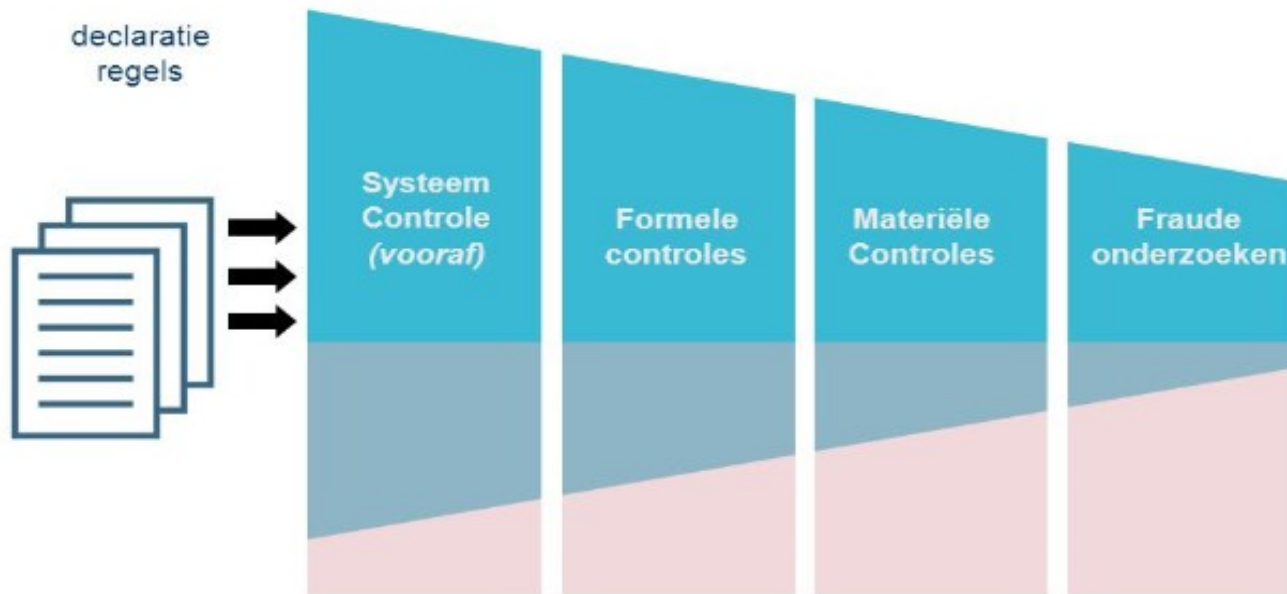
- Optimaliseren van de dienstverlening

Of wel **dienstverlening op maat**

- ✓ Indicatie in persoon
- ✓ Keukentafelgesprek
- ✓ Voorlichting (infomeren over rechten en plichten)
- ✓ Pgb-plan (bekwaamheid-test)
- ✓ Brochures
- ✓ Brieven

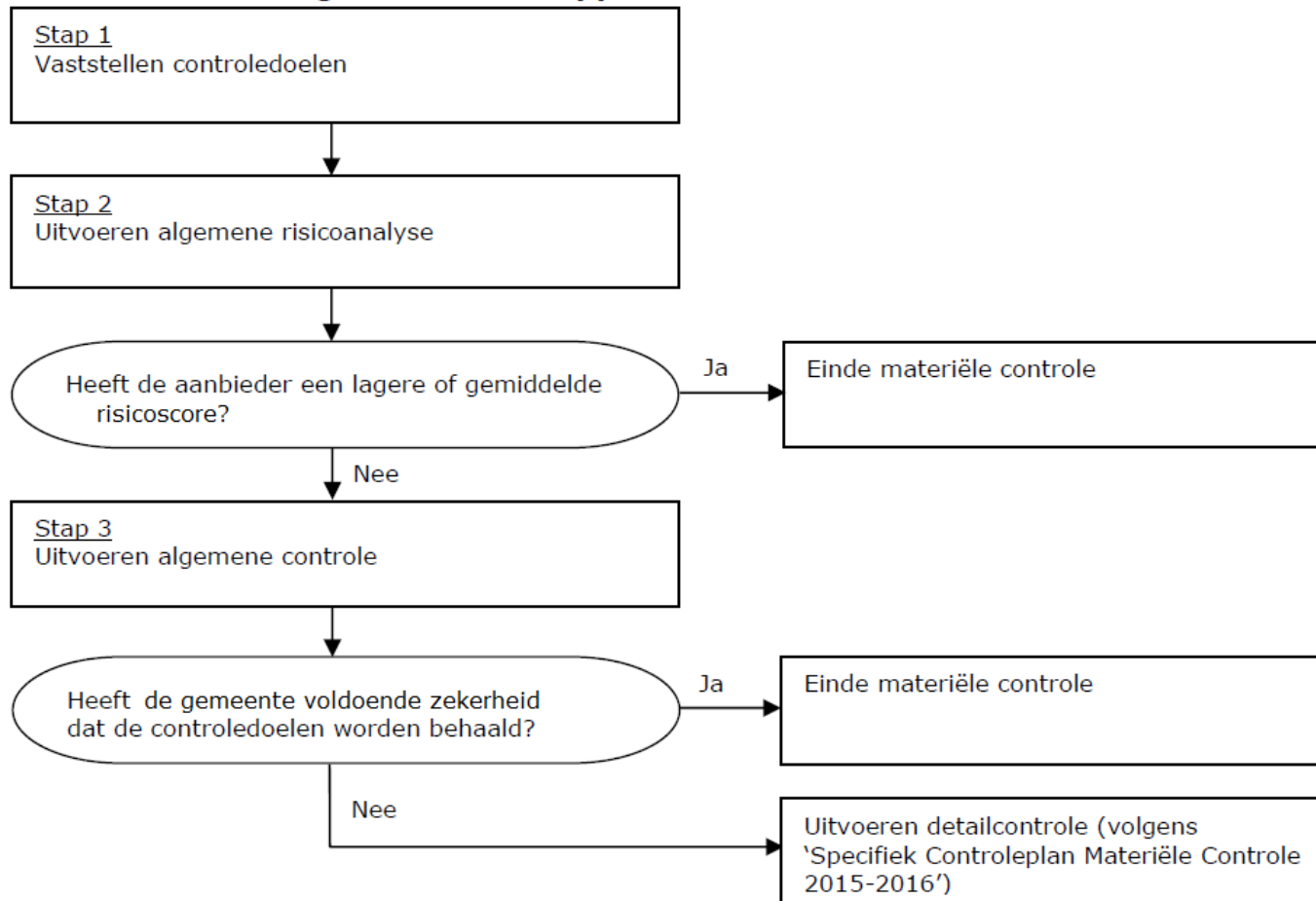
Repressie

➤ Controle op maat



Materiële controle

Schematische weergave van de stappen



Fraude onderzoeken

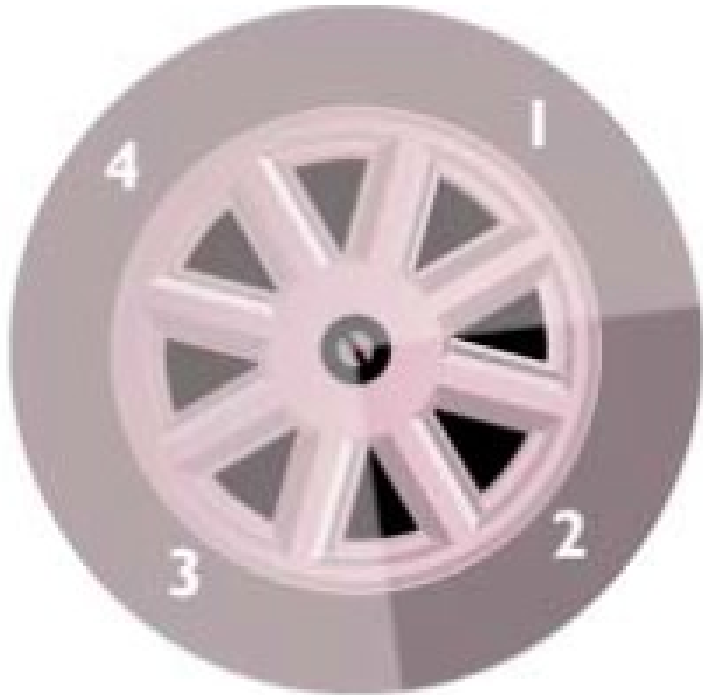
- Analyseren signaal
- Administratief controle
- Huisbezoek
- Aangekondigd/onaangekondigd?
- Aanbieders – cliënten
- ZIN-aanbieders – PGB aanbieders



Repressie

- Sanctioneren op maat
 - Herstelmaatregelen
 - Civielrechtelijke mogelijkheden
 - Bestuursrechtelijke mogelijkheden
 - Strafrechtelijke mogelijkheden

Hoe verder?



Stap 2: organiseren van de werkprocessen en capaciteit

Stap 3: kwaliteit van het personeel en aansturen

Stap 4: meten en evalueren