



Vereniging van
Nederlandse Gemeenten



Sturen in het sociaal domein

Gouda, 8 oktober 2015

Josien de Reuver & André van Nijkerken

Sturing & verantwoording

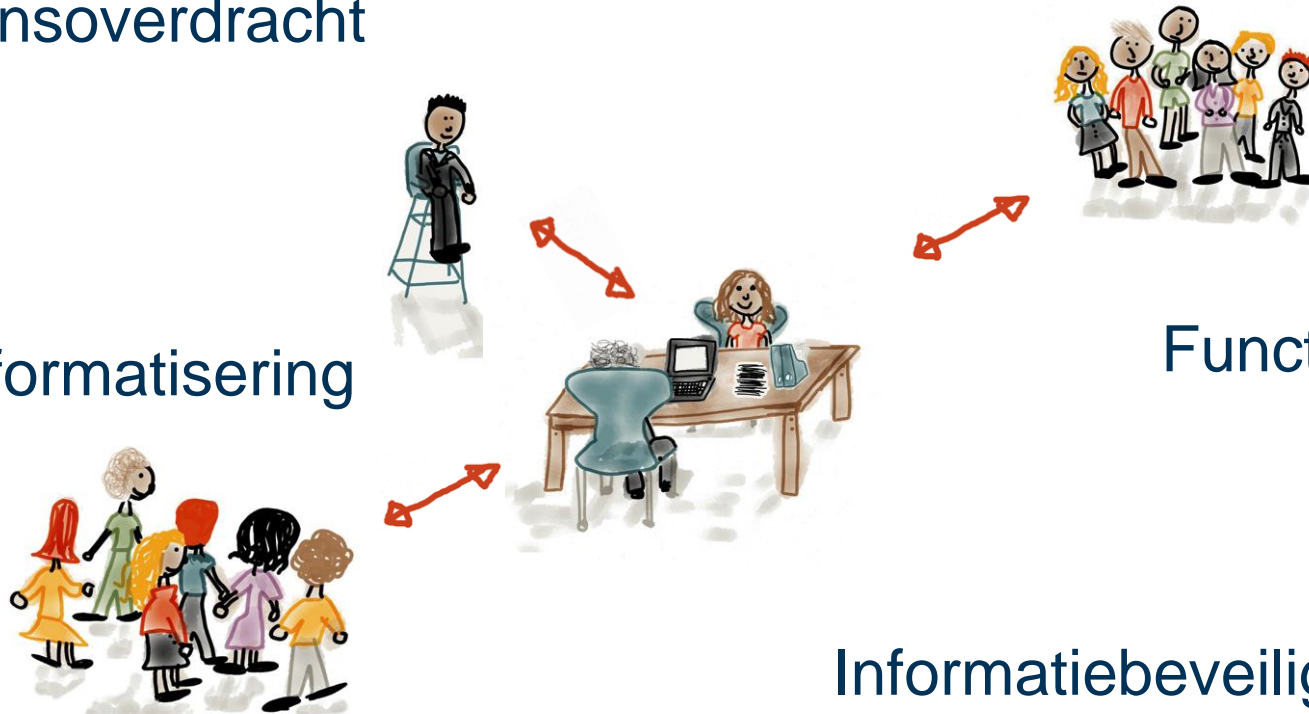
Eenmalige
gegevensoverdracht

Keteninformatisering

Functionaliteit

Informatiebeveiliging

Privacy





Vereniging van
Nederlandse Gemeenten



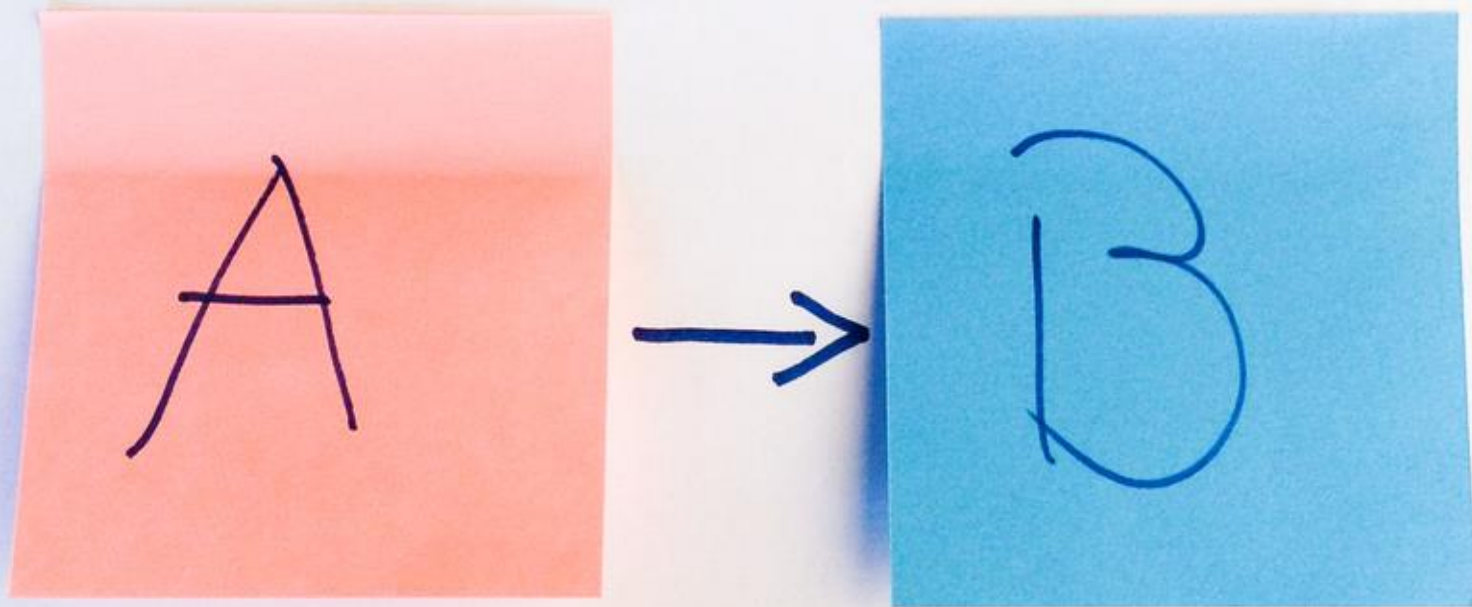
Vraag aan jullie:

Hoe gaat het in het sociaal domein?

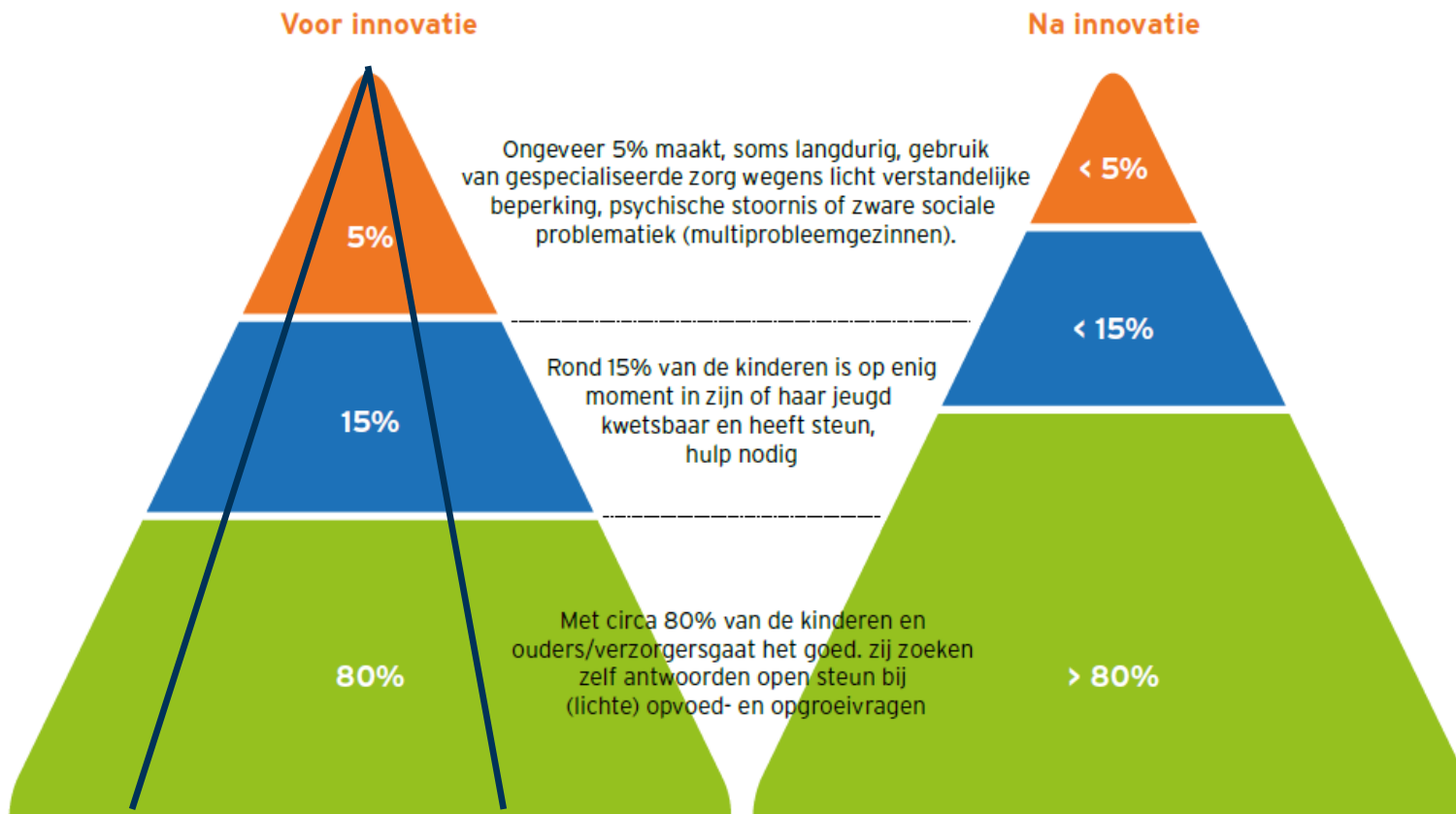
Krijgen jullie de info die jullie nodig hebben?

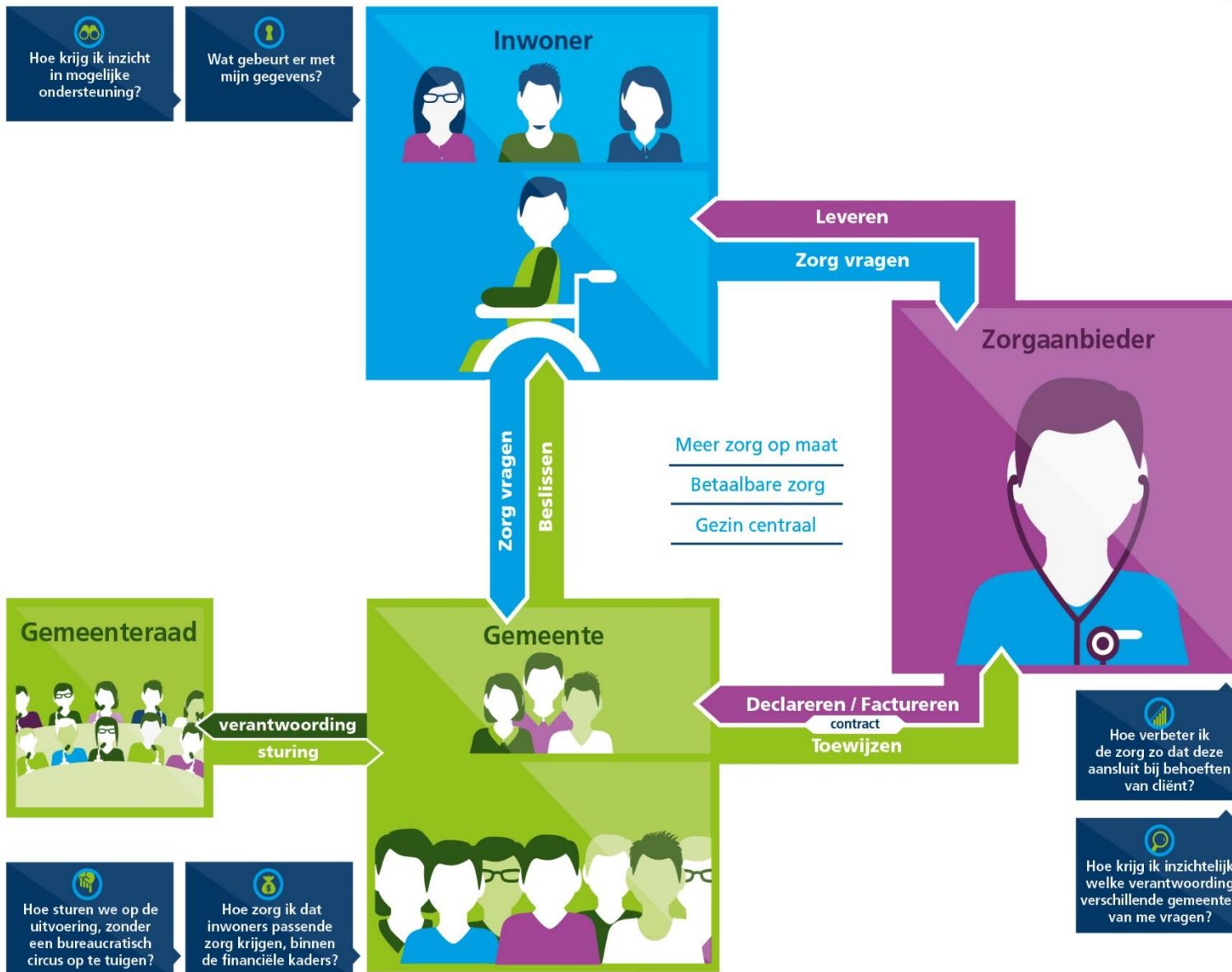
Sturen: een containerbegrip





Besturingsopgave in beeld









Vereniging van
Nederlandse Gemeenten



Vraag aan jullie:

Weten jullie al wat je wilt weten?

Zijn heldere / SMART doelen gesteld?

Zijn prestatie-indicatoren geformuleerd?

Sturing & verantwoording

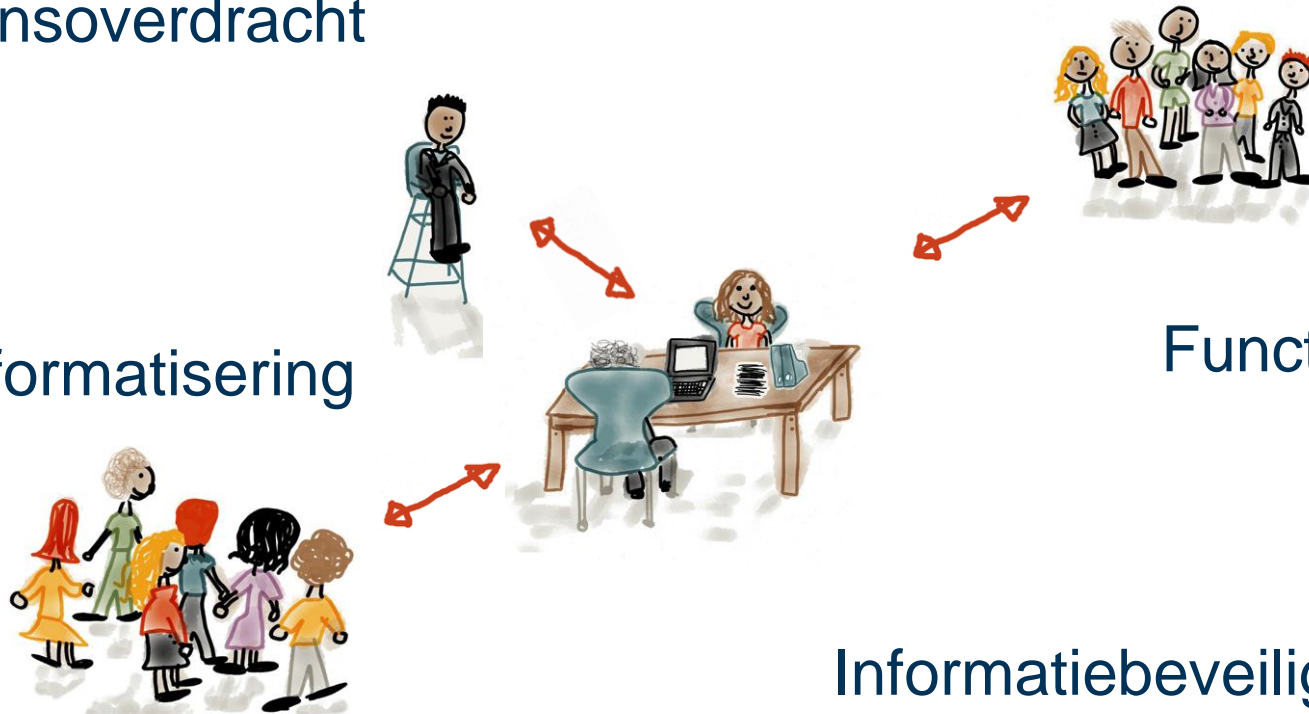
Eenmalige
gegevensoverdracht

Keteninformatisering

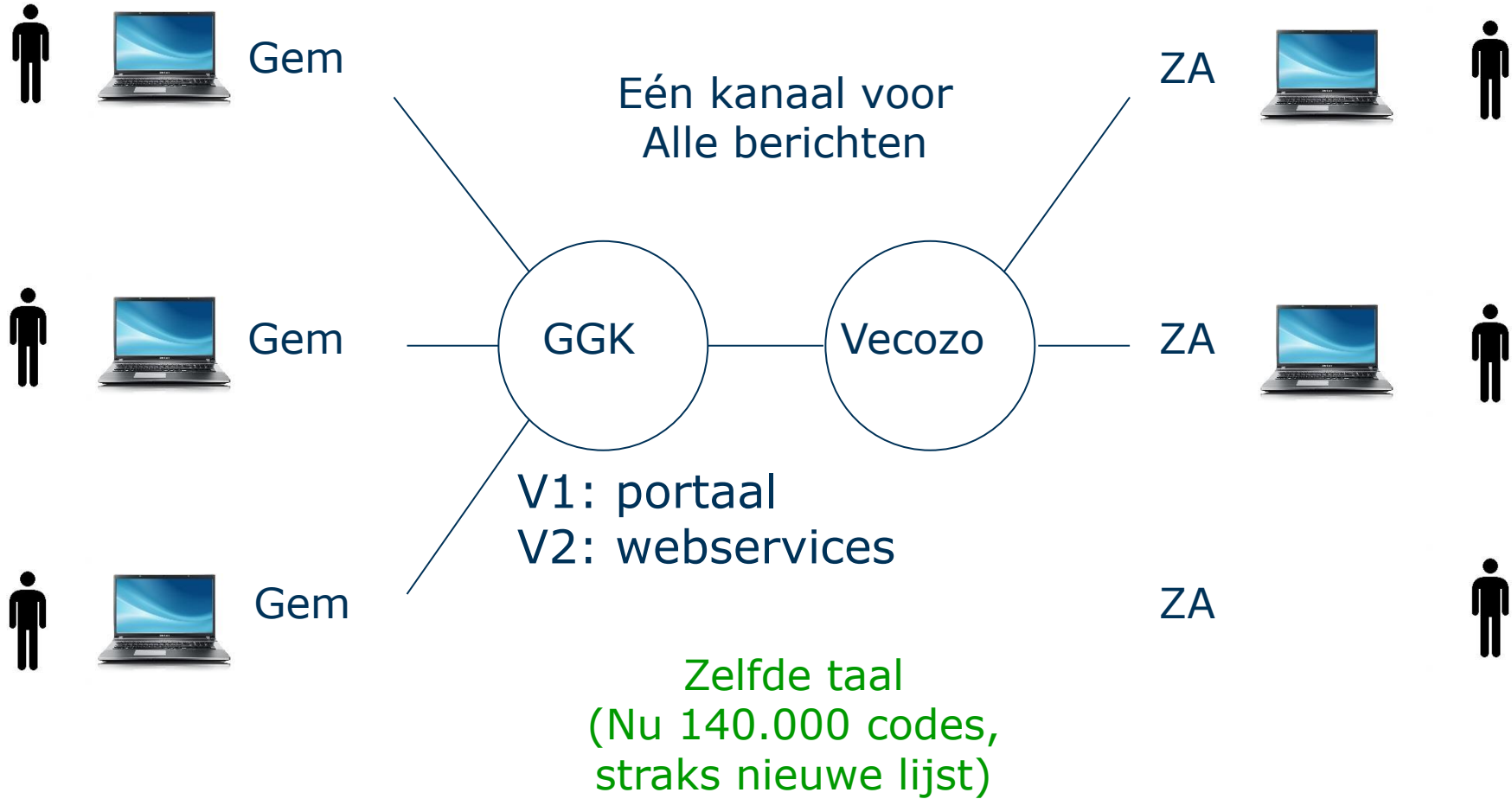
Functionaliteit

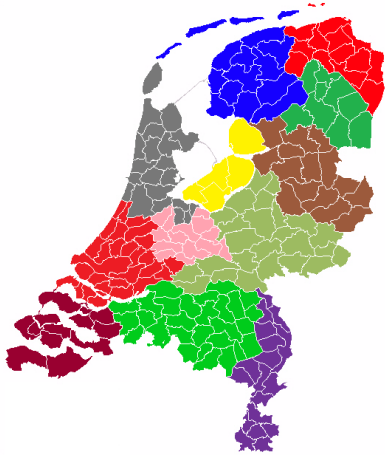
Informatiebeveiliging

Privacy



Standaardberichten (Nu 1.0, straks 2.0)





Elke gemeente heeft z'n eigen,
specifieke informatiebehoefte ...
en ook het Rijk wil dingen weten ...



Waar staat je gemeente in het sociaal domein?
waarstaatjegemeente.nl

- Publieke gezondheid GGD
- Demografie
- cijfers Zvw en Wlz
- Beleidsinformatie Jeugd
- cijfers participatiewet (SRG en BUS)



Wat biedt GMSD op dit moment?

Gemeenteprofiel

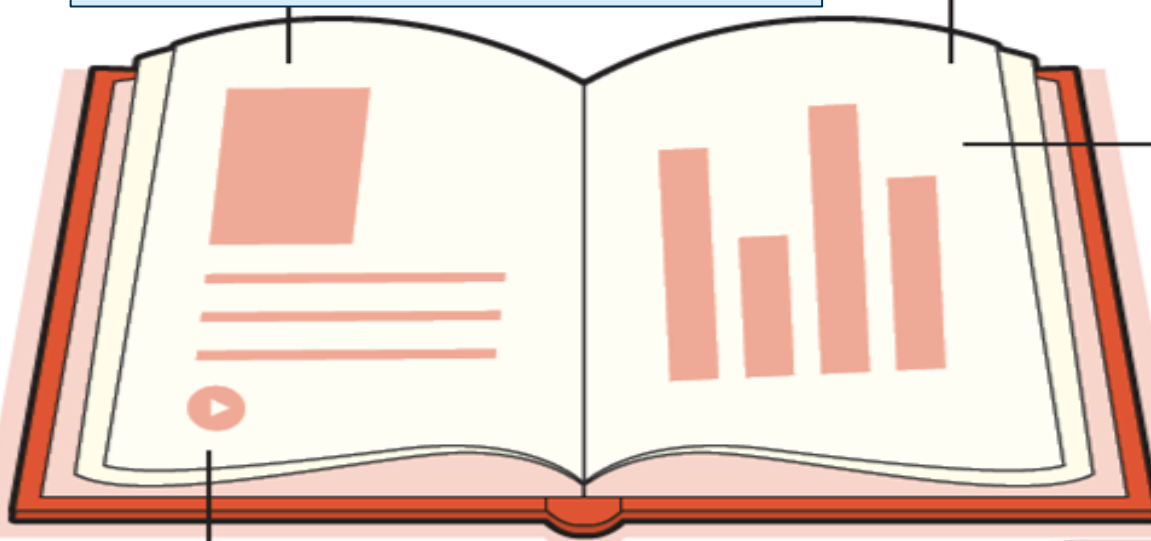
- Demografie
- Sociaal economische status
- Sociale Gezondheid
- Signalen van mogelijk toekomstig zorggebruik

Inzicht in gebruik van zorg en ondersteuning

- Aantal cliënten
- In- en uitstroom
- Kosten sociale basisondersteuning

Inzicht in integraliteit sociaal domein

- Stapeling van gebruik binnen Sociaal Domein



Stapsgewijs komen meer inzichten beschikbaar



315 gemeenten aangemeld bij
CBS



96 gemeenten hebben
toestemming gegeven voor
publicatie

Proces gegevensaanlevering Q1+Q2

Inclusief belangrijkste deadlines



Na *iedere* aanlevering ontvangt uw gemeente binnen 3 werkdagen een technische terugkoppeling van CBS. U kunt direct en zo vaak als mogelijk een nieuw bestand aanleveren om te komen tot een technisch juist bestand.

Alle gemeenten die *uiterlijk 25 september* een technisch juist bestand hebben aangeleverd ontvangen spiegelrapport I om te beoordelen of de aangeleverde gegevens volledig en juist zijn. De gemeente kan dan nog besluiten tot een correctielevering. Uiterste deadline voor het aanleveren van een correctielevering is 23 oktober.

Alle gemeenten die *uiterlijk 23 oktober* een technisch juist bestand hebben aangeleverd ontvangen spiegelrapport II op basis waarvan gemeenten besluit tot publicatie kunnen nemen (opt-in) of niet (opt-out). Gemeenten die spiegelrapport I nog niet hebben ontvangen op 2 oktober, krijgen deze gelijktijdig met II.



Vereniging van
Nederlandse Gemeenten



Hoe kunnen jullie helpen?



